

機械選択情報

Machinery Sale Information



CMC CO., LTD

<TEL・FAX> (81) 277-46-9165 / (81) 277-46-9166

<E-Mail> cmcmac@cmcmachinery.co.jp

Date:2024.Apr.10



Listing No.24091-1

OKK	Vertical Machining Center (No.50)	VM5III FANUC-180is-MB	2006 / Aug < #**93 >
■ MAIN SPECIFICATIONS ■			
立形マシニングセンター	Vertical. Machining Center	VM5III / BT50	
テーブルサイズ	Table Size	1050*560*800kg	
ストローク	Stroke (X-Y-Z)	820*510*510	
ATC本数/主軸テーパー	Number of Tools / Spindle Taper	ATC20 / BT50	
主軸回転数速度	Spindle Speed (rpm)	8,000	
チップコンベア	Chip Converyor	With	
主軸ヘッド潤滑油音調整	Spindle Head Lubricant Temperature Adj	With	
レベリングブロック	Leveling Blocks	With	
全自電源遮断装置	Auto Power Cut-off Device	With	
ボールねじ中空冷却仕様	Ball Screw hollow Cooling Spec	With	
機械重量	Machine Weight (Kg)	7,200	
<< 機械仕様等については現物優先となります >>			
<< Regarding machine specifications, etc., priority will given to the actual product >>			

VM 5III

ベストセラー機VM5IIがバージョンアップ!
バリエーションも更に充実。



写真のツールガード、天井カバーはオプションです。



ワークに応じたストローク、テーブルが選択可能

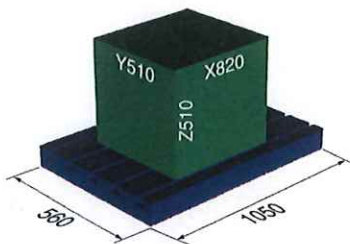
Aタイプ

テーブル作業面の大きさ

1050×560mm

移動量 (X×Y×Z)

820×510×510mm



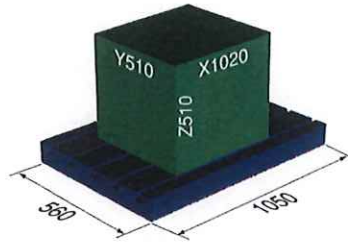
Bタイプ

テーブル作業面の大きさ

1050×560mm

移動量 (X×Y×Z)

1020×510×510mm



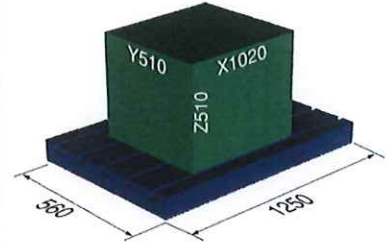
Cタイプ

テーブル作業面の大きさ

1250×560mm

移動量 (X×Y×Z)

1020×510×510mm



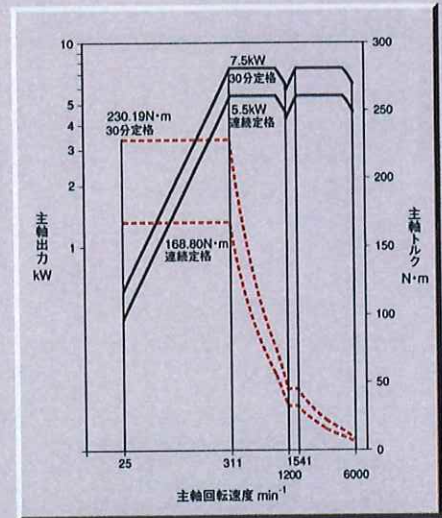
標準付属品

項目	個数
照明灯	1式
切削油剤装置(別置式切削油剤タンク)	1式
機械全体カバー(スブラッシュガード)	1式
X,Y軸摺動面保護鋼板スライドカバー	1式
主軸ヘッド潤滑油温調整装置	1式
後出しコイルコンベア(左右各1基)	2式
自動電源遮断装置(M02,M30時)	1式
レベリングブロック	1式
機械搬送部品	1式
電装予備品(ヒューズ)	1式
取扱説明書	2部
電気説明書 (操作、保守、パーツリスト、ハード図面)	1部

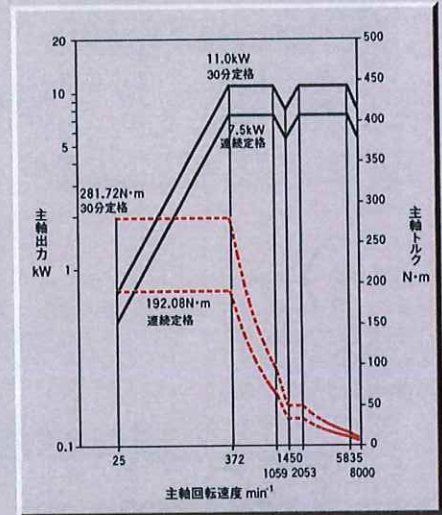
機械本体特別付属品(オプション)

項目	仕様		
主軸回転速度 min ⁻¹	VM4 III	No.40	8000 (Gear), 14000, 20000 (MS)
		No.50	8000 (Gear)
	VM5 III	No.40	10000 (Gear), 14000, 20000 (MS)
		No.50	8000 (Gear) 13000 (MS)
	VM7 III	No.50	馬力up (15/11kW)
			6000, 8000, 10000 (Gear)
ボールねじ中空冷却、ダブルアンカ仕様	VM5 III, VM7 III		
早送り速度	VM5 III: X, Y: 36, Z: 30m (ダブルアンカ仕様)		
高剛性仕様	X軸6面拘束、Y軸7面拘束、Z軸SKC3		
シグナル灯	2灯式、M02/30 (黄)、アラーム (赤)		
パレットチェンジャー	シャトル式APC※ (注) APC付時コラムUPIはVM4 III: 200mm, VM5 III, VM7 III: 250mm		
マガジン	30本 (ドラム式), 40本 (チェーン式, VM7 III 専用)		
X軸ストロークUP	200mm (VM5 III 専用)		
コラムUP	VM4 III 200mm, VM5 III/VM7 III 250mm		
チップフローラント	左右2基		
リフトアップコンベア(後部排出型)	フロアマグネット/切屑分離機能付スクレーパ式		
オイルホール	Big, 日研		
スピンドルスルー	2MPa, 7MPa		
リモコンノズル			
オイルミスト/エアブロー装置			
ワーク洗浄ガン			
スブラッシュガード/自動開閉	正面ドア		
スブラッシュガード/天井カバー			
補助テーブル	T溝 穴付 客先指定		
ツールプリセッター			
NC円テーブル	円テーブル形式 [メーカー、型式をお知らせ下さい。]		
ミストコレクター	赤松電機製作所:HVS-220/サンワカー:ミストビュア U40		
クーラントクーラー	マック:MAC-150CSC		
オイルスキマー	ベルト式		
ソフトAC	主軸モータ負荷監視、送り速度制御		
ソフトCCM	主軸モータ負荷監視、工具異常検出		
工具寿命管理	寿命管理オプション		
工具破損時自動再開	割込形マクロが別途必要		
タッチセンサーシステム T0 (手動)	ワーク計測、工具長/径計測		
タッチセンサーシステム T1 (自動)	ワーク計測、工具長/径計測、工具折損検出		
LS式工具折損検出			

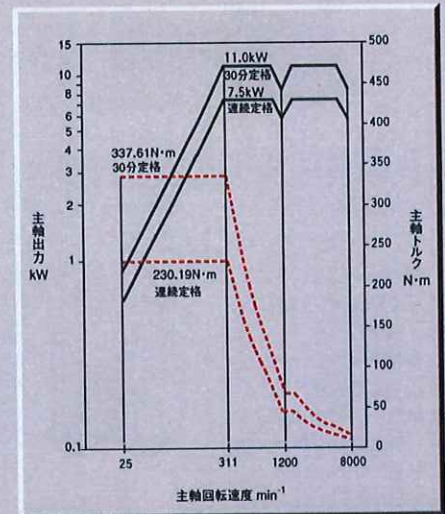
※パレット寸法 VM4 III: 630×400mm VM5 III: 1000×500mm VM7 III: 1500×700mm



VM4 III No.40 6000min⁻¹ (三菱)



VM5 III, VM7 III No.40 8000min⁻¹ (三菱)



VM4 III, VM5 III, VM7 III No.50 6000min⁻¹ (三菱)

特別付属品

金型CAD/CAMシステム

高能率荒加工／高品位仕上加工に対応した金型CAD/CAMシステム

●高能率荒加工

- 1) 等高線フライス／ブルノーズ加工機能
- 2) 突き荒加工および形状面沿い中仕上加工機能

●高品位仕上加工

- 1) 傾斜・スパイラル・ループアプローチ機能
- 2) 平坦部処理機能付き等高線加工機能
- 3) NURBS補間データ出力機能



パソコンDNCソフト OKK NetDNC

ネットワーク仕様:データサーバ、イーサネットI/Fによるスケジュール運転可能

- Window95NT DOS/Vパソコンに対応
- スケジュール運転、加工再開データ作成が可能
- NCデータの編集可能
- グラフィック描画チェック可能(オプション)
- RS 232C通信ソフト「OKKシリアルDNC」(オプション)



タッチセンサシステムT1

内部接点式のタッチセンサを使用して、全自動(プログラム指令)で次の測定が可能。

- 内・外径、内幅・外幅の寸法測定、中心測定、座標系設定
- 基準面やワークコーナー測定、座標系設定
- ワークの傾き角の測定、座標回転(オプション)
- 測定結果の良否判定
- 工具長測定、補正量設定
- 工具折損検出



工具寿命管理機能

ソフトAC等と工具寿命管理機能(オプション)の併用に依り、使用工具の状態を監視し、寿命値(実切削時間/個数)に達した工具、損傷した工具を自動的に予備工具と交換することができます。

ハイパーHQ制御

ハイパーHQ制御はHQ制御と高速CPUの付加などにより、微小線分NCデータの解析処理能力を高めることで、金型の高速・高品位加工を可能にします。

金型曲面の微小線分NCデータ

ハイパーHQ制御

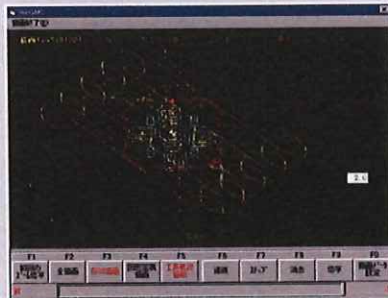


標準モード (8.4m/min)	
高速モードⅠ (16.8m/min)	2倍
高速モードⅡ (67.4m/min)	8倍

WinGMC

WinGMCは初心者から熟練者まで幅広く使えます

- 切削条件、使用工具の自動決定、豊富なパターン加工
- 多数個取り、立・横マシニングセンタに対応
- カム加工、2.5次元加工等のオプション機能対応可能

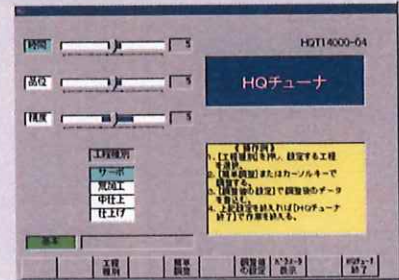


ソフトAC



- 工具の負荷を監視
- 工具の負荷状況により送り速度を制御
- エアカット(負荷無し)を検知し、時間を短縮

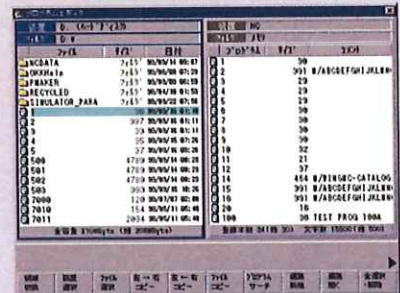
HQチューナー



荒仕上げ加工等の工程に応じたパラメータの調整が簡単に行えます。総加工時間の短縮、必要以上の高精度化による無駄時間の防止など金型加工コストの低減が可能です。

プログラムエディタ

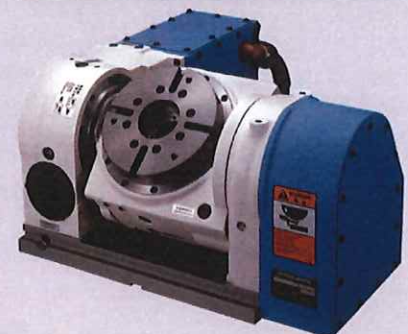
NC搭載のハードディスクにより、高価なNCメモリを追加することなく大容量のプログラムが運転できます。プログラムエディタはハードディスク内のプログラムの編集および管理が簡単かつスピーディーに行えるソフトウェアです。



リフトアップチップコンベア



NC円テーブル



DIMENSION

NEW CONCEPT
VERTICAL MACHINING CENTER
VM 5III

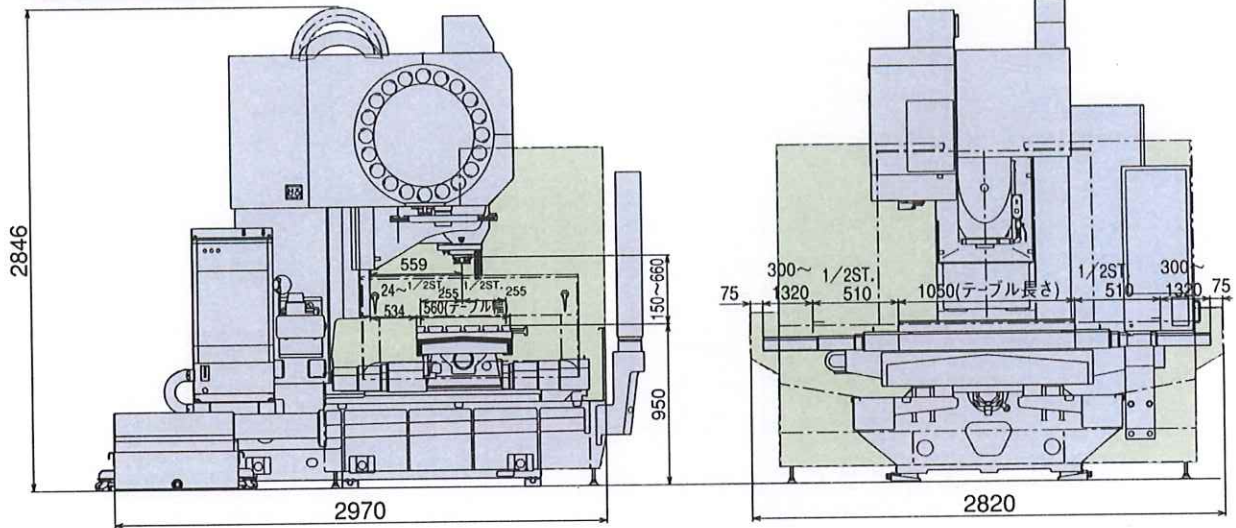
ギヤ主軸 (No.40) ギヤ主軸 (No.50)

機械搬入高さ 三菱 2720mm / 2890mm
FANUC 2790mm

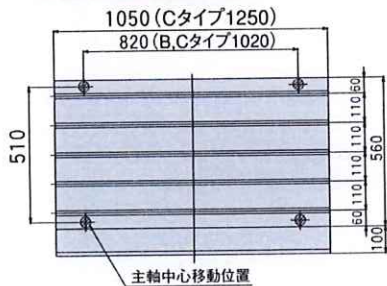
幅 (分解時) 2580 (2170) mm / 2580 (2170) mm

- 上記はギヤ主軸 (No.40, No.50) です。他の仕様については担当者にお問い合わせ下さい。
- 設置時には別途保守エリアが必要です。

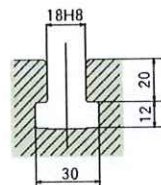
機械本体主要寸法図



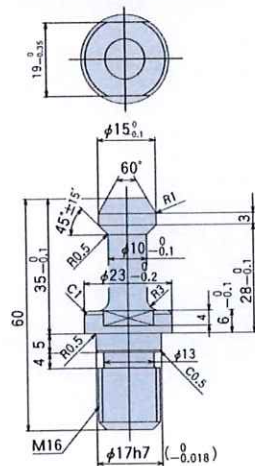
テーブル



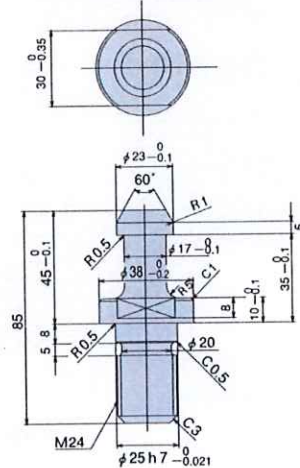
T溝



フルスタッド (BT-40)



フルスタッド (BT-50)



フロアスペース図

