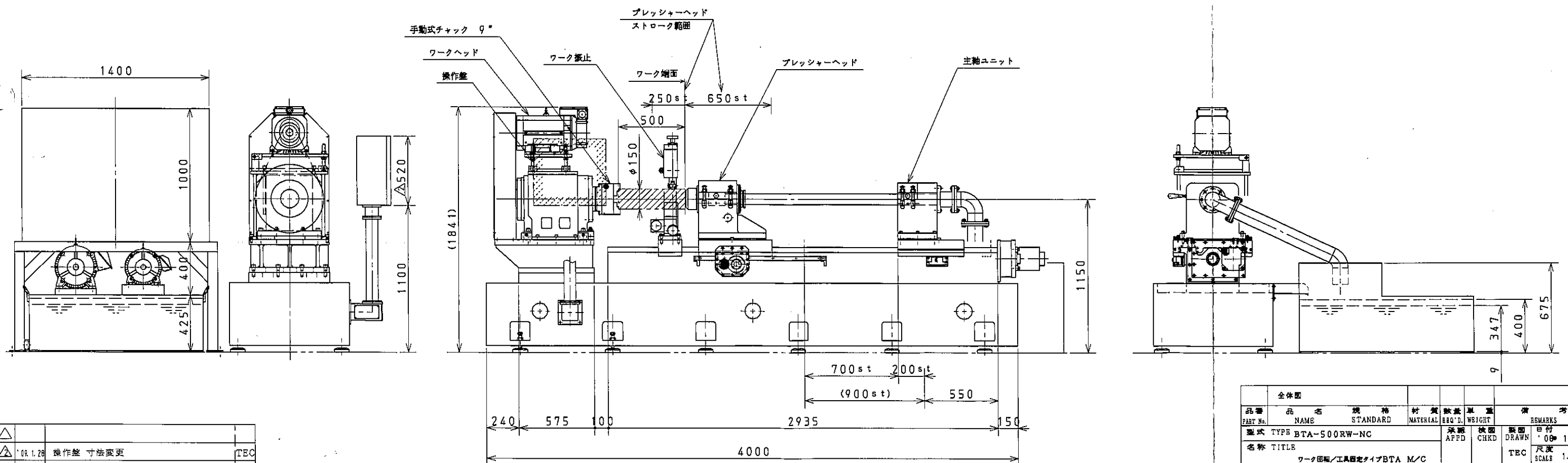


仕様			
1	ワーク	穴径(ソリッド)	φ30~φ100mm
		穴深サ、ワーク長	500mm
		ワーク外径	φ150mm
2	主軸	回転固定	
		ストローク	900st
		送り方式	ボールネジ+ACサーボモーター
		切削送り速度	6~500mm/min
	早送り速度	5000mm/min	
3	プレッシャーヘッド	ストローク	900st
		送り方式	ラック&ピニオン+手動ハンドル 手動クランプ付
4	ワークヘッド	回転数	300~1000min 無段
		チャック	手動式開閉 スクロールチャック 9°
5	ワーク抵止	手動調整式	φ50~φ150
6	クーラント装置	切削液	油性切削液
		タンク容量	クリーン 1250L グーティ 750L
		ポンプ吐出量	400 L/min
		圧力調整範囲	3 Mpa
		切粉処理	金網カゴ
7	モーター	主軸送り用	4.5kW ACサーボ
		ワークヘッド回転	18.5/22kW ACスピンドルモータ
		クーラントポンプ用	11kW 4P-1台, 7.5kW 4P-1台
		潤滑油ユニット	10W
8	塗装色	標準指定色	

一次電源 三相AC200V 60Hz
 SOL AC100V 60Hz
 SW類 DC24V



△			
△	'09.1.28	操作盤 寸法変更	TEC
△	'09.1.19	制御箱 位置変更、クーラントタンク変更	TEC
記号日付	改訂事項 (改訂者名)		

全体図										
品番	品名	規格	材質	数量	重量	備考				
PART No.	NAME	STANDARD	MATERIAL	QTY	WGHT	REMARKS	DATE	SCALE	DATE	
型式	TYPE BTA-500RW-NC					承認	検閲	製図	自付	DATE
名称	TITLE					APPD	CHKD	DRAWN	00	12.25
ワーク回転/工員指定タイプBTA M/C						TEC				尺法 SCALE 1/20
株式会社 河原						DWG. No.		KS-1300-AA-001		
KAWAHARA MFG. CO., LTD.										