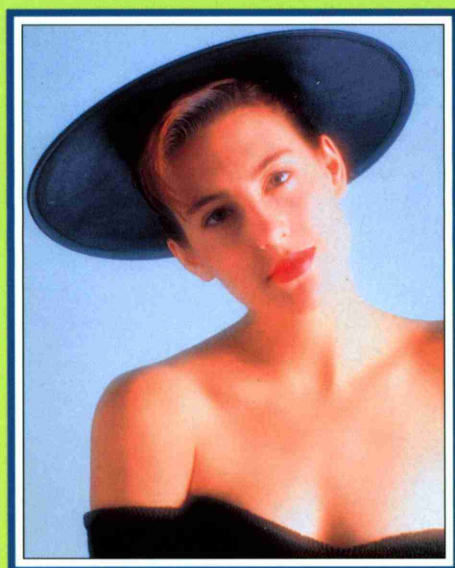


MSG-SERIES LINE UP



MSG-818CNC-FA

MSG-614CNC-A

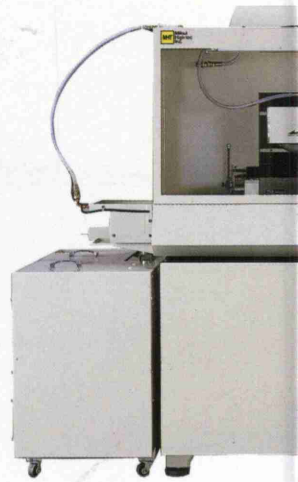
MSG-614CNC-A



CNC超精密プロフィール平面研削盤
●テーブル移動量(前後×左右) 165×400mm



CNC精密平面研削盤
●テーブル移動量(前後×左右) 230×460(500)mm



CNC超精密プロフィール平面研削盤
●テーブル移動量(前後×左右) 165

HSG-818TEC-II

MSG-300HG

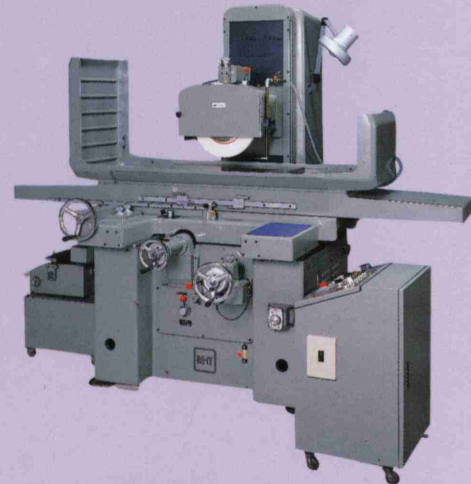
MSG-400H3



多機能平面研削盤
●テーブル移動量(前後×左右) 210×500(520)mm



全自動精密平面研削盤
●テーブル移動量(前後×左右) 350×740mm



全自動精密平面研削盤
●テーブル移動量(前後×左右) 430×825(845)mm

MSG-200M

MSG-205M

MSG-250M



精密成形平面研削盤(全手動)
●テーブル移動量(前後×左右) 200×380mm



精密成形平面研削盤(全手動)
●テーブル移動量(前後×左右) 200×500mm



精密成形平面研削盤(全手動)
●テーブル移動量(前後×左右) 250×500mm

18CNC



研削盤
50mm

MJG-3NP



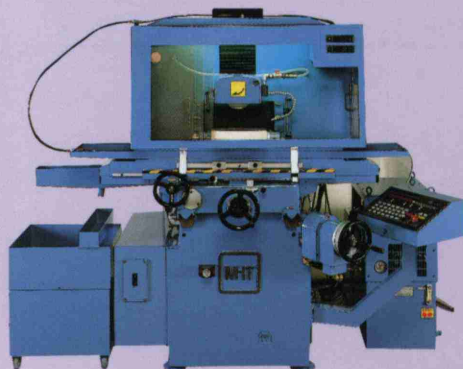
CNC超精密シグ研削盤
●テーブル移動量(前後×左右) 250×400mm

MJG-3N



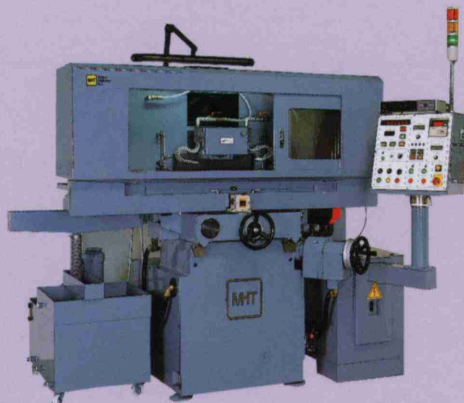
CNC超精密シグ研削盤
●テーブル移動量(前後×左右) 250×400mm

MSG-618PRO



高剛性精密成形平面研削盤
●テーブル移動量(前後×左右) 150×480mm(170×500mm)

MSG-25RCF



高剛性クリープフィード研削盤
●テーブル移動量(前後×左右) 170×360(430)mm

MSG-250H3



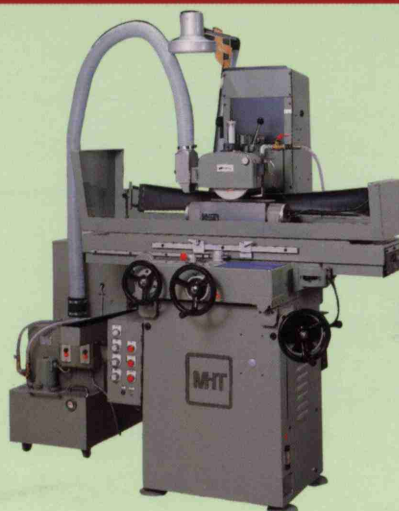
全自動精密成形平面研削盤
●テーブル移動量(前後×左右) 230×480mm(250×500mm)

MSG-200H1



精密成形平面研削盤(左右自動)
●テーブル移動量(前後×左右) 200×350mm(200×380mm)

MSG-250H1



精密成形平面研削盤(左右自動)
●テーブル移動量(前後×左右) 250×480mm(250×500mm)

MSG-250H2



全自動精密成形平面研削盤
●テーブル移動量(前後×左右) 230×480mm(250×500mm)

※注) ()内は手動運転時の動きです。

MSG-SERIES

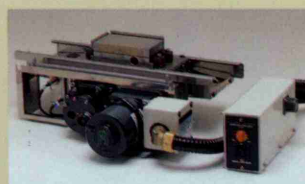
●仕様

機種	テーブル移動量(前後×左右)	モーター出力	制御	所要床面積	重量
MSG-818CNC-FA	230×460(500)mm	1.5kW/2P	同時2軸CNCフルクローズドループ制御	2350×2000×1875mm	1500kg
MSG-618CNC	165×450mm	1.0kW/2P	同時2軸CNCフルクローズドループ制御	2260×2030×2340mm	2500kg
MSG-614CNC-A	165×400mm	1.0kW/2P	同時2軸CNCフルクローズドループ制御	2150×1240×2265mm	2000kg
MSG-612CNC	180×380(500)mm	1.5kW/2P	同時2軸CNCフルクローズドループ制御	2110×2100×1770mm	1260kg
HSG-818TEC-II	210×500(520)mm	2.2kW/2P	3軸(同時1軸)CNC制御	2400×2000×2175mm	2380kg
MSG-300HG	350×740mm	3.7kW/4P	3軸自動(上下・左右・前後)	2755×1806×1990mm	2105kg
MSG-400H3	430×825(845)mm	3.7kW/4P	3軸自動(上下・左右・前後)	3395×2115×2060mm	3490kg
MSG-618PRO	150×480mm(170×500mm)	2.2kW/2P	3軸自動(上下・左右・前後)	2330×1620×1750mm	1450kg
MSG-25RCF	170×360(430)mm	3.7kW/4P	2軸自動(1軸クリープ)	2260×1680×1750mm	1600kg
MSG-250H3	230×480mm(250×500mm)	1.5kW/2P	3軸自動(上下・左右・前後)	2566×1685×1750mm	1205kg
MSG-250H2	230×480mm(250×500mm)	1.0kW/2P	2軸自動(オプションで3軸)	2283×1228×1750mm	1105kg
MSG-250H1	250×480mm(250×500mm)	1.0kW/2P	1軸自動(オプションで2軸)	1850×1224×1750mm	900kg
MSG-200H1	200×350mm(200×380mm)	1.0kW/2P	1軸自動(オプションで2軸)	1480×1236×1750mm	790kg
MSG-250M	250×500mm	1.0kW/2P	全手動	1850×1244×1750mm	890kg
MSG-205M	200×500mm	1.0kW/2P	全手動	1800×1236×1800mm	860kg
MSG-200M	200×380mm	1.0kW/2P	全手動	1480×1236×1800mm	740kg
MJG-3NP	250×400mm	エア・モーター	6軸CNCフルクローズドループ制御(同時4軸)	3000×2950×2760mm	2800kg
MJG-3N	250×400mm	エア・モーター	5軸CNCフルクローズドループ制御(同時3軸)	2600×2800×2340mm	2400kg

※注) ()内は、手動運転時の動きです。

●新製品紹介

MSG-818CNC-FA+PCS
高精度連続無人研削システム




レスプロケター-60
切上げ・切断加工の省人化

MSG-612CNC
超精密平面研削盤



●製造元


株式会社 三井ハイテック

工作機械 北九州市八幡西区小嶺二丁目10番1号
営業グループ (〒806) TEL(093)614-1142 FAX(093)614-1202

本社・八幡総合工場 北九州市八幡西区小嶺二丁目10番1号
(〒806) TEL(093)614-1111 FAX(093)614-1200

国内工場 直方工場・下境工場・金剛工場・中泉工場

海外子会社 シカゴ・サンフランシスコ・香港・シンガポール・マレーシア
フィリピン・天津・東莞

海外事務所 北京

ショールーム 本社八幡総合工場内

研修センター 金剛工場内

東京営業所 東京都港区芝五丁目31番19号(ランディック三田ビル8F)
(〒108) TEL(03)5484-8700 FAX(03)5476-7752

東北営業所 仙台市青葉区本町2-10-33
(〒980) TEL(022)262-7482 FAX(022)216-4433

大阪営業所 大阪市淀川区西中島6丁目1番1号(新地ビル7F)
(〒532) TEL(06)309-3388 FAX(06)307-9300

名古屋営業所 名古屋市中村区名駅四丁目7番23号(豊田ビル新館7F)
(〒450) TEL(052)581-7465 FAX(052)589-2252

九州営業所 北九州市八幡西区小嶺二丁目10番1号
(〒806) TEL(093)614-1143 FAX(093)614-1205