



68G 4.1209 50A

1. 本機の仕様

テーブル作業面寸法	310×1350mm
テーブルのT溝寸法と数	16mm×3本
T溝の中心距離(ピッチ)	65mm
テーブル左右最大移動距離	710mm
〃 (機動送り,固定ドッグの場合)	680mm
テーブル前後最大移動距離	300mm
〃 (機動送り,固定ドッグの場合)	270mm
テーブル上下最大移動距離	400mm
〃 (機動送り,固定ドッグの場合)	370mm
主軸中心よりコラム前面までの距離	320mm
主軸下端よりテーブル上面までの距離	100~500mm
主軸テーパ穴	ナショナルテーパ 底50
主軸回転変換数	12
主軸回転数の範囲	50Hz 50~1500rpm 60Hz 60~1800rpm
送り速度変換数	無段階
テーブル左右送り速度	15~1,200mm/min
サドル前後送り速度	15~1,200mm/min
ニイ上下送り速度	7.5~600mm/min
テーブル左右早送り速度	3000mm/min
サドル前後早送り速度	3000mm/min
ニイ上下早送り速度	1500mm/min
主電動機	3.7KW
テーブル左右送り用電動機	DC200W
サドル前後送り用電動機	DC200W

68G 4.1209 50A

1	品名	ア=J	27.1.15
	数量		
	単位	個	27.1.17

日立2MW-V形フライス盤
取扱説明書

68G 4.1209 50A

68G 4.12095A

=1上下送り用電動機 DC400W
 冷却水ポンプ用電動機 100W
 正味重量 2000kg
 所要床面積(巾×奥行) 2500×1800mm

68G 4.12095A

	7=1	77.1.15	日立2MW-V形フライス盤 取扱説明書	68G 4.12095A
	72主	17.1.17		

606 + 1203321A



2. 主要寸法図

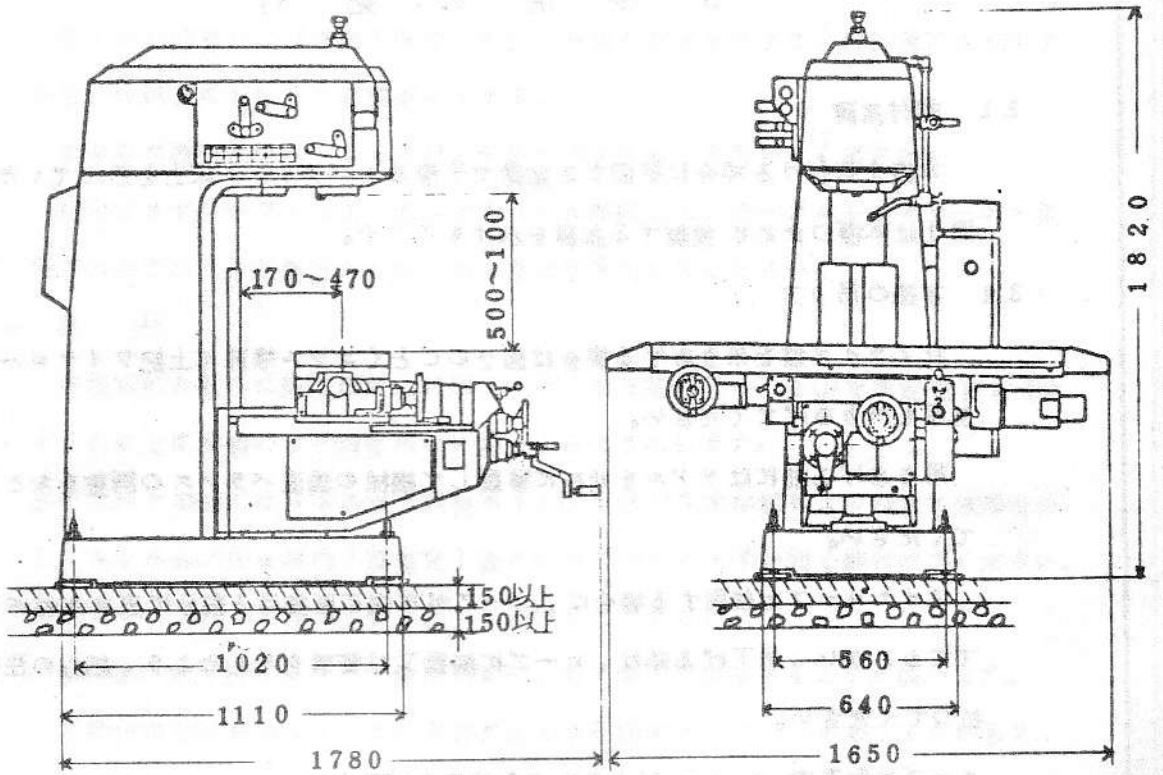
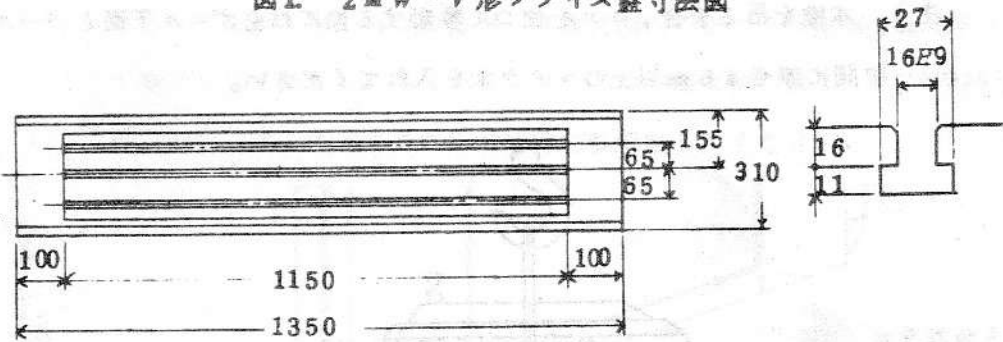
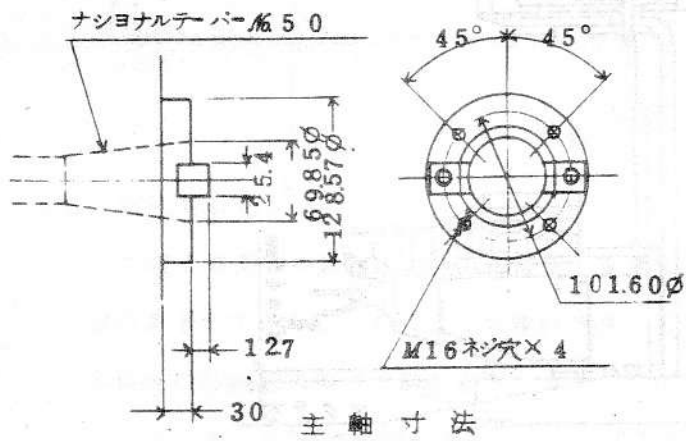


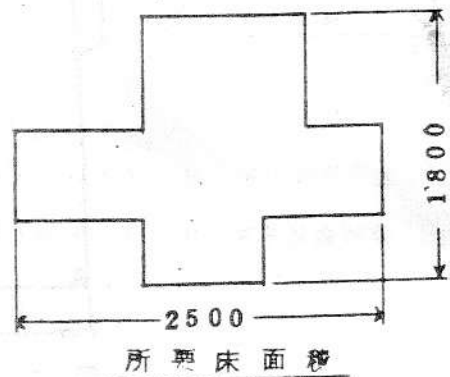
図1. 2MW-V形フライス盤寸法図



テーブル寸法



主軸寸法



所要床面積

入庫印	製図	フライ	72.1.15	品名	日立2MW-Vフライス盤 取扱説明書
	審査				
	承認	スズキ	72.1.17		

図番 606 + 1203321A

54

606 + 1203321A