

3. 仕様

3-1 機械仕様

移動量

テーブル左右移動量	820 mm
	* ¹⁾ 1,000 mm
サドル前後移動量	300 mm
ニー上下移動量	450 mm
テーブル上面から主軸端面までの距離	75~525 mm
コラム前面から主軸中心線までの距離	125~660 mm

テーブル

テーブル作業面の大きさ	1,100 mm × 280 mm
	* ¹⁾ 1,300 mm × 280 mm
テーブルの最大積載質量	300 kg
T溝寸法(幅×数×間隔)	16 mm × 3 × 60 mm

主軸

主軸回転速度(16段)	75~3,600 min ⁻¹ {rpm}
主軸テーパ穴	7/24 テーパ NST No.40
上下移動距離(手動/自動)	140 mm
上下自動送り(主軸1回転の付き)	0.035/0.07/0.14 mm (3段)

送り速度

早送り速度	左右・* ²⁾ (前後自動)	50 (Hz) 3,200 mm/min
		60 (Hz) 3,800 mm/min
	ニー上下	50 (Hz) 665 mm/min
		60 (Hz) 800 mm/min
切削送り速度	左右・* ²⁾ (前後自動)	50 (Hz) 16~750 mm/min
		60 (Hz) 18~900 mm/min

電動機

主軸用電動機	2.0/1.0 kw (2/4P)
テーブル送り用電動機	0.75 kw
	* ²⁾ 1.5 kw
ニー上下早送り用電動機	0.6 kw
切削油用電動機	100 w

所要原動力

電源

AC 200/220V , 6kVA

タンク容量

切削剤タンク容量 (本体ベース内)

25 L

機械の大きさ

機械の高さ

2,145 mm

所要床面の大きさ

2,520 mm × 2,095 mm

★¹⁾ 2,700 mm × 2,095 mm

機械質量

2,100 kg



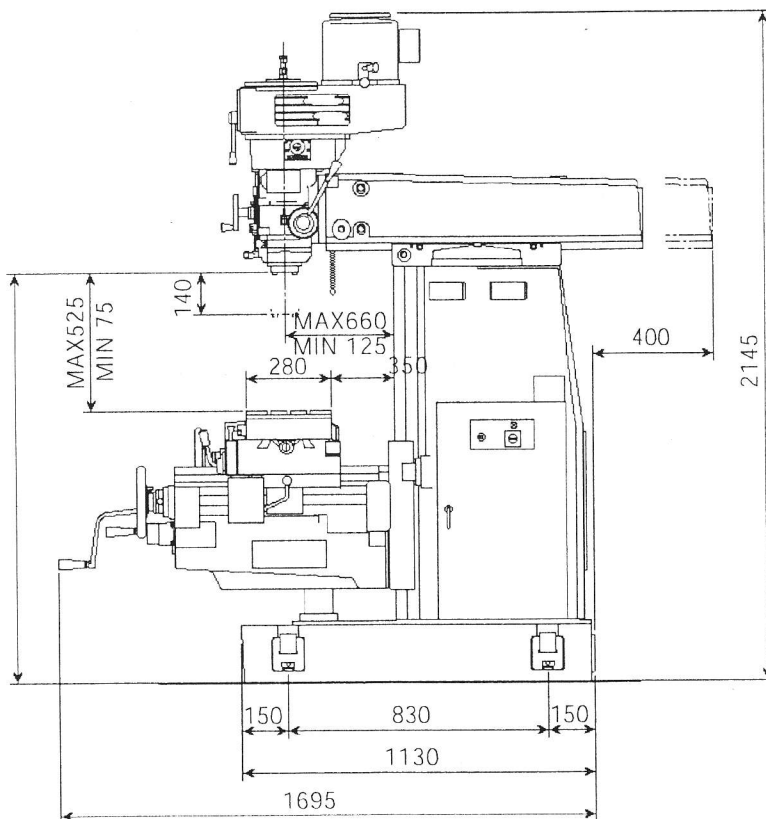
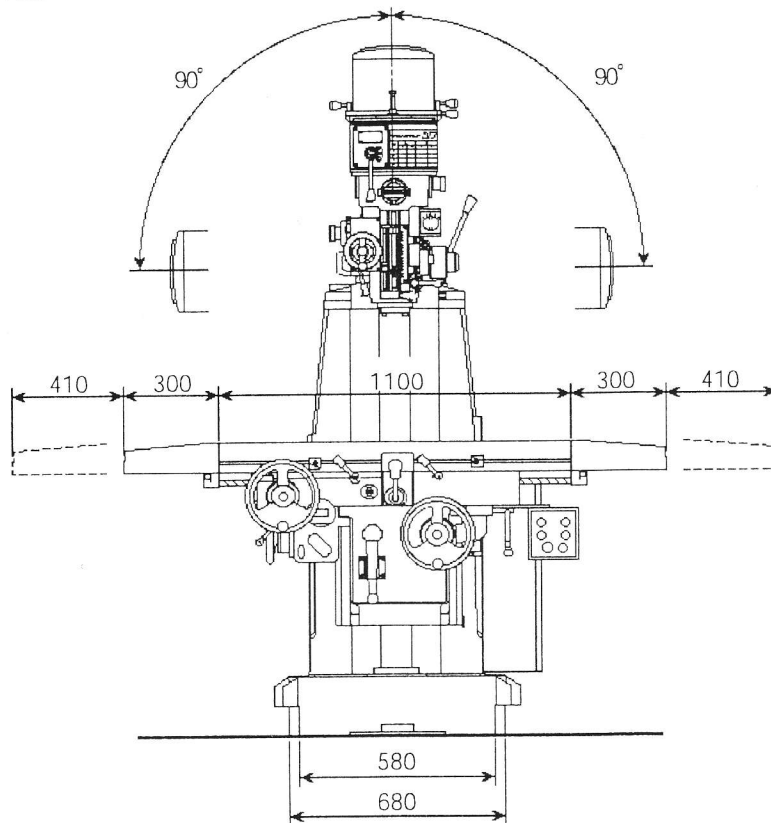
メモ

- ・ ★¹⁾は、ロングテーブル (オプション)装着機の場合。
- ・ ★²⁾は、テーブル前後自動送り (オプション)装着機の場合。
- ・ ロングテーブル及びテーブル前後自動送りは、機械納入後の取り付けは不可能です。
機械注文の際、発注願います。

3-2 機械寸法

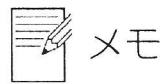
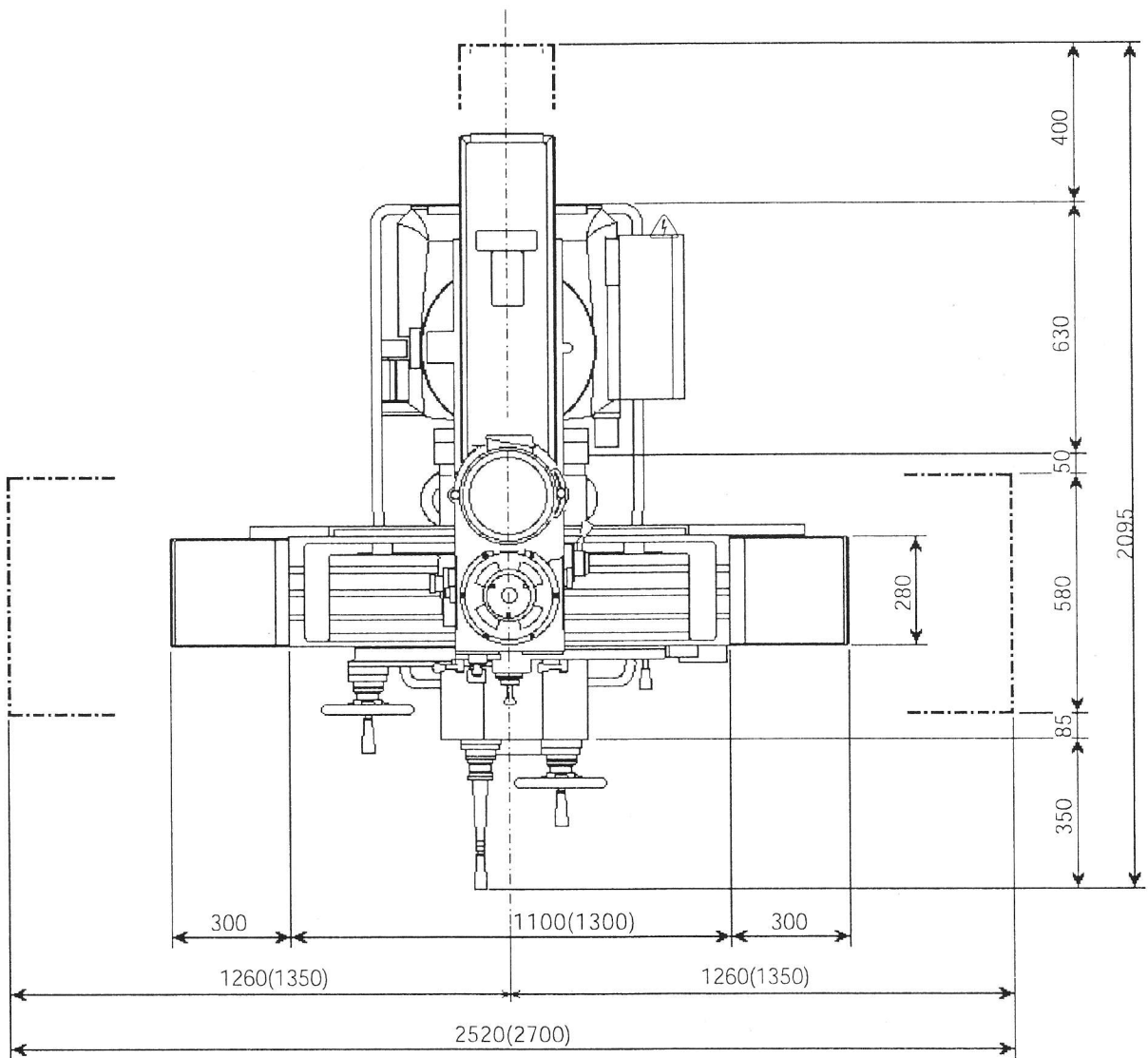
3-2-1 機械寸法

[mm]



3-2-2 フロアスペース

[mm]

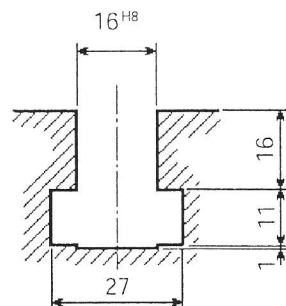
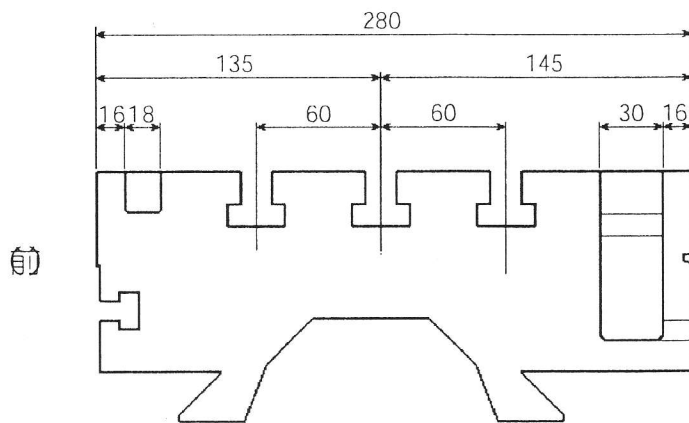
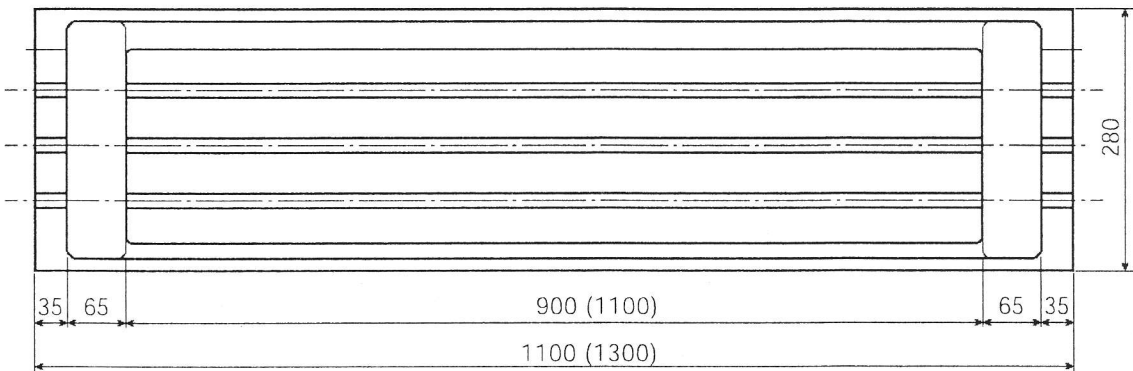


メモ

()寸法はロングテーブル(オプション)の場合。

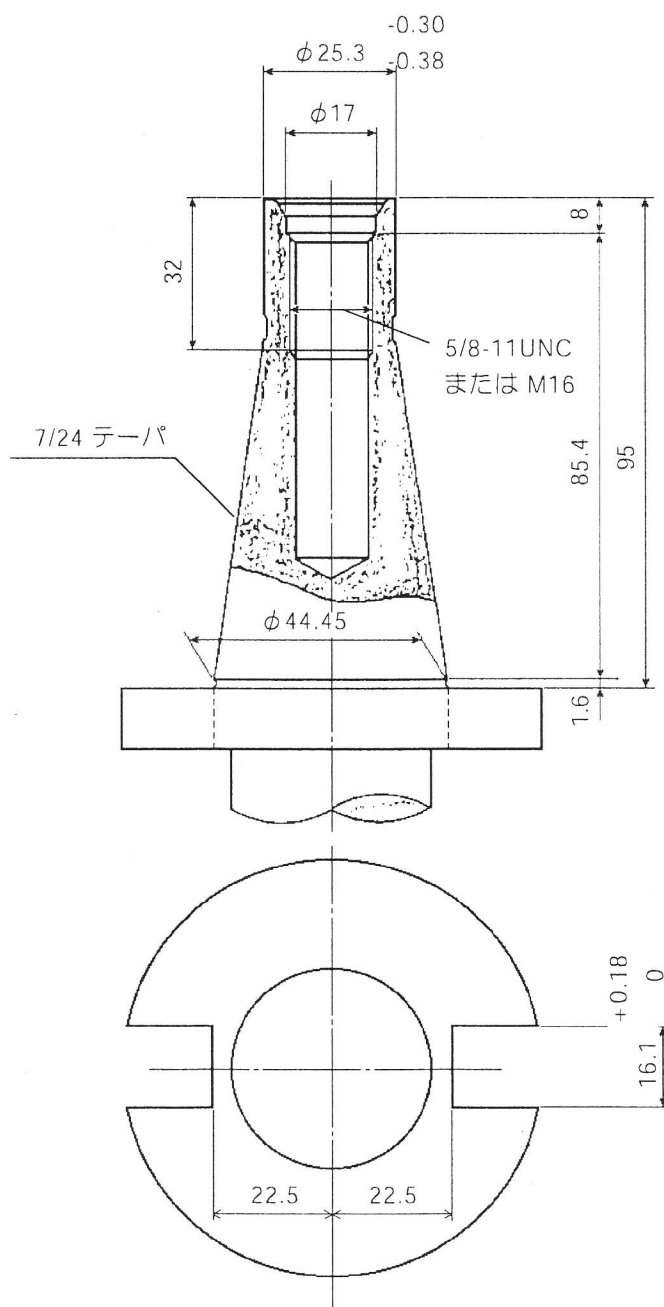
3-2-3 テーブル寸法

[mm]



3-2-4 使用ツール寸法

[mm]



注意

1. 主軸端部は、NT#40 を採用しているため特別なアーバーは必要なく、
工具は他の汎用フライス盤とも共用できるようになっております。
2. 引きネジは、標準として 5/8-11 UNC が付属しています。
M16 を使用の場合は、注文時にご指定願います。