

1. 仕様および付属品

1-1 仕様

| 形 式 | | 立 形 | 横 形 | |
|-----------------------|-------------|--|--|-------------|
| 作業面の寸法(長さ×幅) | mm | 1350×310 | 1350×310 | |
| T 溝(幅 ×数) | 〃 | 16×3本 | 16×3本 | |
| テ ー ブ ル | 最大移動距離 | 左右 | 710 | 710 |
| | | 前後 | 300 | 300 |
| | | 上下 | 410 (50~460) | 410 (0~410) |
| 送 り 速 度 | 左右 | mm/min 12段 22, 28, 44, 60, 75, 118, 155, 194, 300, 412, 530, 800 | 12段 22, 28, 44, 60, 75, 118, 155, 194, 300, 412, 530, 800 | |
| | 前後 | 〃 12段 左右と同じ | 12段 左右と同じ | |
| | 上下 | 〃 12段 9, 12, 18, 25, 32, 49, 65, 80, 125, 175, 218, 335 | 12段 9, 12, 18, 25, 32, 49, 65, 80, 125, 175, 218, 335 | |
| 早 送 り 速 度 | 左右 | 〃 3000 | 3000 | |
| | 前後 | 〃 3000 | 3000 | |
| | 上下 | 〃 1200 | 1200 | |
| 主 軸 | 回 転 数 | rpm 12段 60, 85, 115, 150, 206, 280, 387, 545, 730, 950, 1320, 1800 | 12段 60, 85, 115, 150, 206, 280, 387, 545, 730, 950, 1320, 1800 | |
| | 主 軸 テ ー パ | N. S. T No.50 | N. S. T No.50 | |
| 電 動 機 | V ベ ル ト | A-42(1066) / A-41(1041) 50 / 60HZ | A-47(1194) / A-46(1168) 50 / 60HZ | |
| | 主 軸 用 電 動 機 | 3.7KW(5HP)×4P ※(5.5KW 7.5HP×4P) | 3.7KW(5HP)×4P ※(5.5KW 7.5HP×4P) | |
| | 送 り 用 電 動 機 | 1.5KW(2HP)×4P | 1.5KW(2HP)×4P | |
| | 切 削 油 ポ ン プ | 80W×2P | 80W×2P | |
| 据 付 面 積 | mm | 1250×710 | 1250×710 | |
| 機 械 の 高 さ × 幅 × 奥 行 | mm | 1945×1728×1873 | 1805×1728×1903 | |
| 重 量 | kg | 3000 | 2900 | |

※印は特別仕様

〈横型〉据付図面

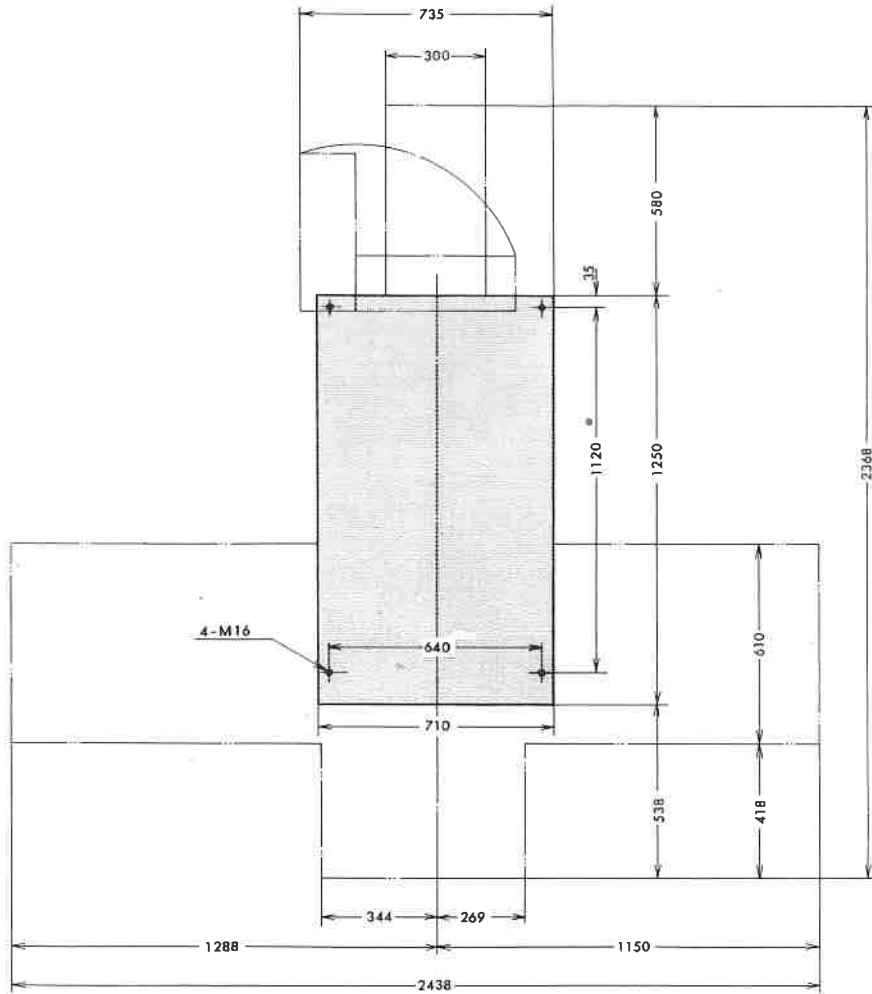
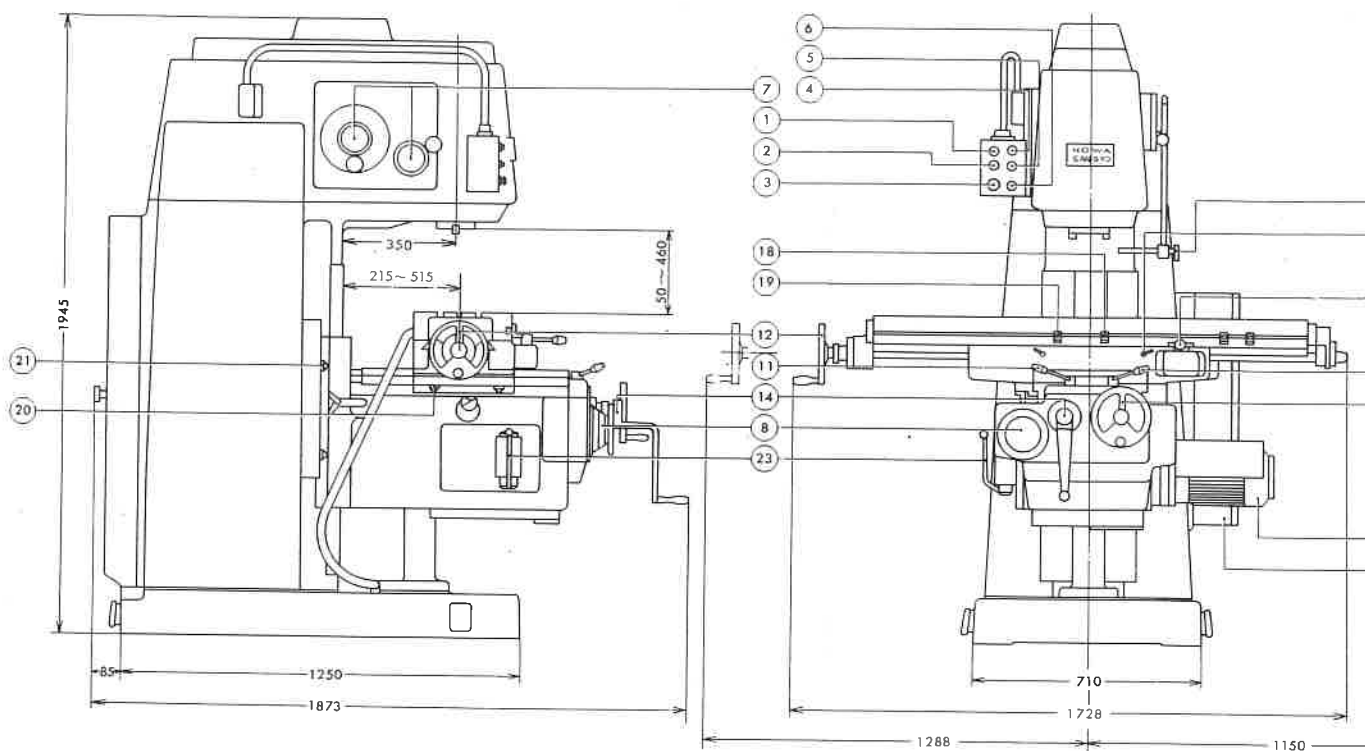


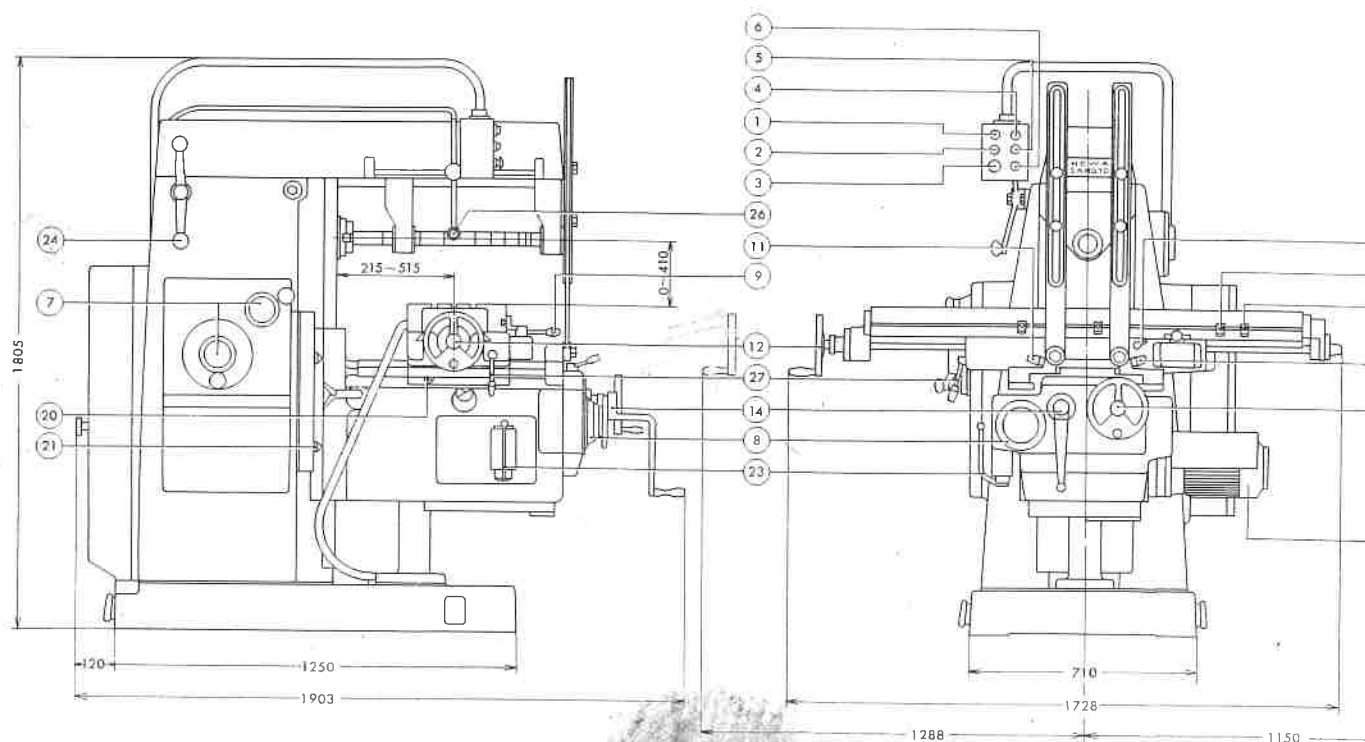
図-1-2

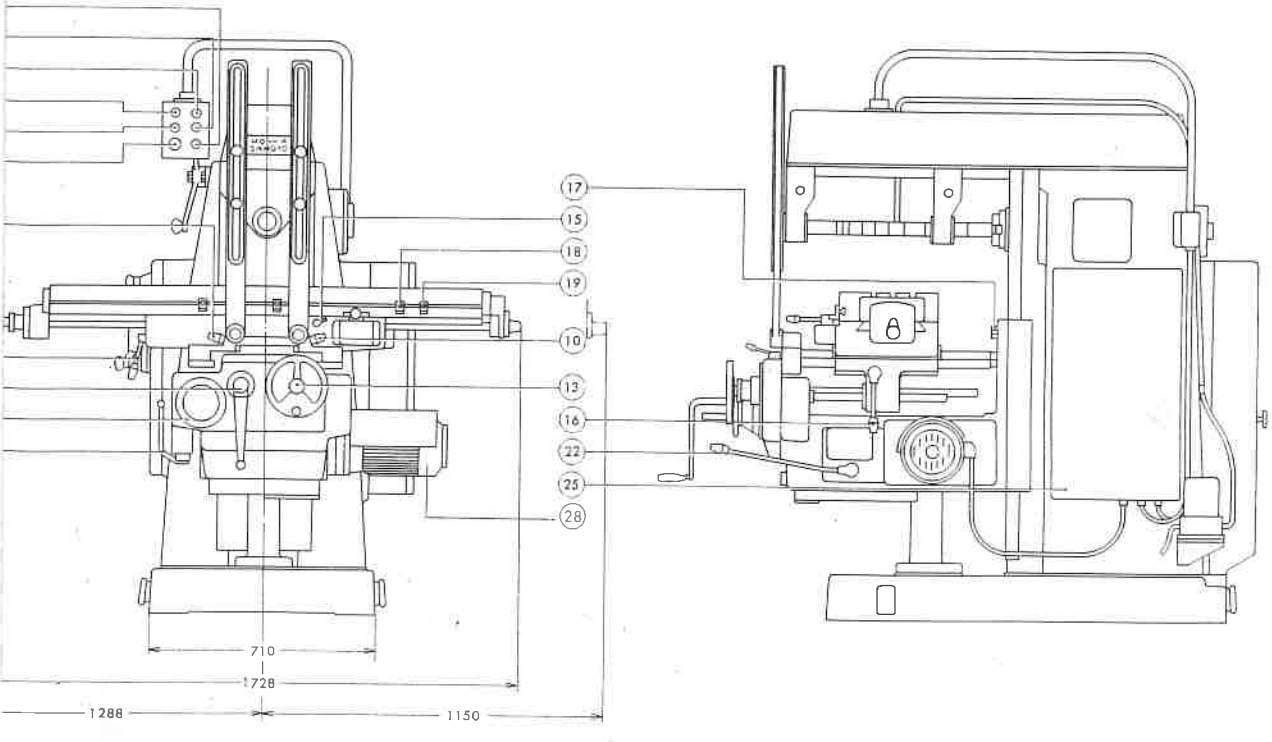
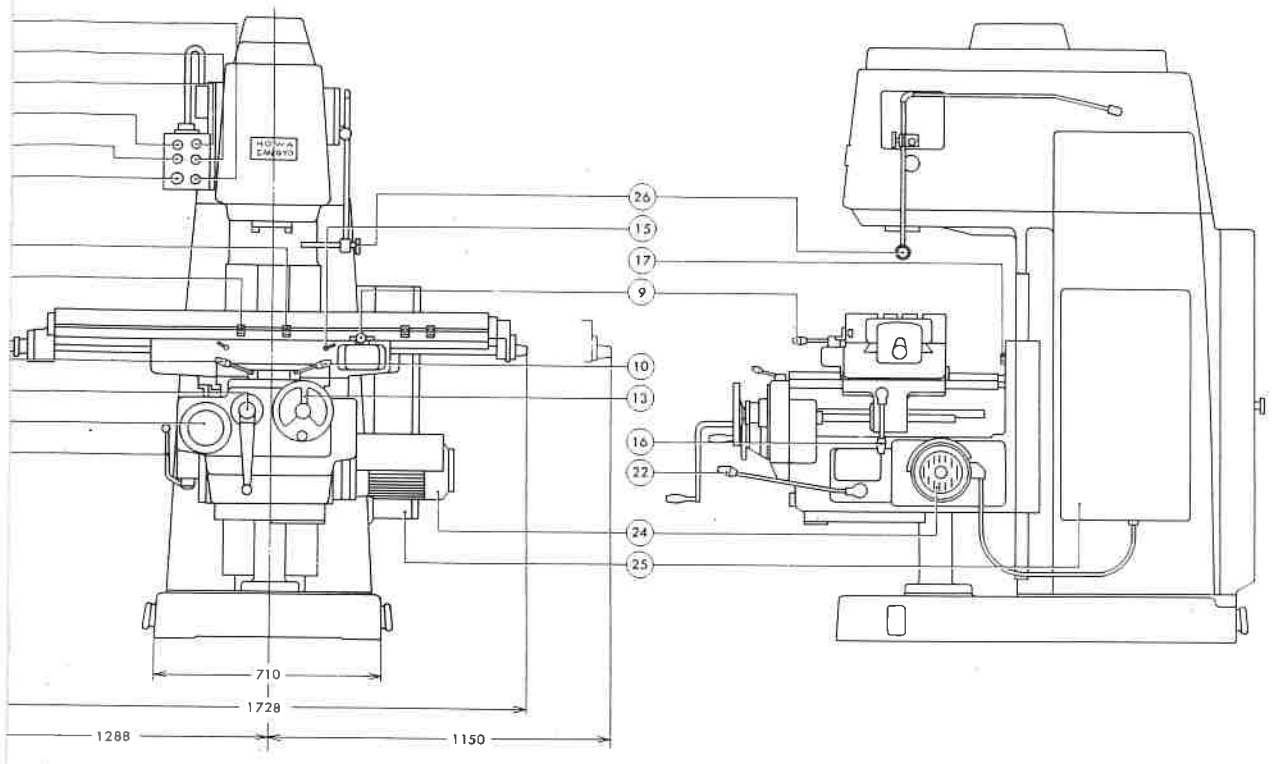
主要寸法および各部の名称

STRONG MILL 立型



STRONG MILL 横型

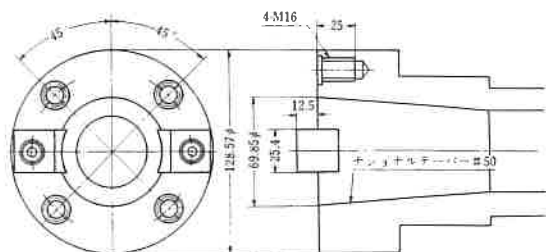




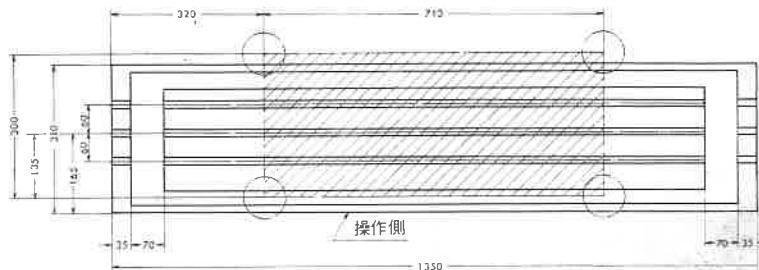
〈立型〉

各部名称

- | | |
|------------------|-----------------|
| ① 切削油 カム・スイッチ | ⑭ 上下手送りハンドル |
| ② ニー入りスイッチ | ⑮ テーブル・ブレーキ・レバー |
| ③ 全停止スイッチ | ⑯ サドル・ブレーキ・レバー |
| ④ 主軸ブレーキ・カム・スイッチ | ⑰ ニー・ブレーキ・ボルト |
| ⑤ 主軸入りスイッチ | ⑱ ドッグ(左右用) |
| ⑥ 主軸切りスイッチ | ⑲ 安全ドッグ(左右用) |
| ⑦ 主軸速度変換レバー | ⑳ ドッグ(前後用) |
| ⑧ 送り速度変換ダイヤル | ㉑ ドッグ(上下用) |
| ⑨ 左右送りレバー | ㉒ 早送りレバー |
| ⑩ 前後送りレバー | ㉓ 手押しポンプ |
| ⑪ 上下送りレバー | ㉔ 送り用モーター |
| ⑫ 左右手送りハンドル | ㉕ 制御盤 |
| ⑬ 前後手送りハンドル | ㉖ 切削油ノズル |



メインスピンドルノーズ



テーブル 斜線部は最大切削範囲を示す

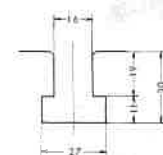


図-4

※ スピンドル・ノーズおよびテーブルは立・横共通

〈横型〉

各部名称

- | | |
|------------------|--------------------|
| ① 切削油カム・スイッチ | ⑮ テーブル・ブレーキ・レバー |
| ② メイン・スイッチ | ⑯ サドル・ブレーキ・レバー |
| ③ 停止スイッチ | ⑰ ニー・ブレーキ・ボルト |
| ④ 主軸ブレーキ・カム・スイッチ | ⑱ ドッグ(左右用) |
| ⑤ 主軸入りスイッチ | ⑲ 安全ドッグ(左右用) |
| ⑥ 主軸切りスイッチ | ⑳ ドッグ(前後用) |
| ⑦ 主軸速度変換レバー | ㉑ ドッグ(上下用) |
| ⑧ 送り速度変換ダイヤル | ㉒ 早送りレバー |
| ⑨ 左右送りレバー | ㉓ 手押しポンプ |
| ⑩ 前後送りレバー | ㉔ オーバー・アーム・移動用ハンドル |
| ⑪ 上下送りレバー | ㉕ 制御盤 |
| ⑫ 左右手送りハンドル | ㉖ 切削油ノズル |
| ⑬ 前後手送りハンドル | ㉗ バックラッシュ除去装置レバー |
| ⑭ 上下手送りハンドル | ㉘ 送り用モーター |