

7/1

1. 仕様および付属品

1.1 仕様

仕様	機種	LEO-80A ◎LEOG-80A	LEO-100A ◎LEOG-100A	LEO-125A ◎LEOG-125A	LEO-150A ◎LEOG-150A	LEO-200A
能力・容量						
ベッド上の振り	mm	490				
〃(面板から185mmの間)	mm	530				
◎切落し上の振り	mm	◎720				
◎面板端面からの切落しの巾	mm	◎260				
往復台上の振り	mm	260				
センチタ間距離	mm	800	1,000	1,250	1,500	2,000
主軸						
床面からの心高	mm	1,080				
主軸端		A1. No. 6				
テーパ穴	M.T.	No. 6				
貫通穴径	mm	54				
センチタ	M.T.	No. 4				
回転速度変換数		16				
回転速度	rpm	19~1,500 または 23~1,800 または 25~2,000				
往復台						
往復台の移動量	mm	800 ◎710	1,030 ◎940	1,260 ◎1,170	1,490 ◎1,400	2,000
横送り台の移動量	mm	295 ◎400				
刃物送り台の移動量	mm	140				
送り変換数		32				
縦横送り量	mm/rev	0.05 ~ 0.71				
縦送りハンドル目盛	mm	1目 0.20				
横送りハンドル目盛	mm	1目 0.025				
刃物台送りハンドル目盛	mm	1目 0.02				
ねじ切り						
メートルねじ	mm	1 ~ 7				
インチねじ	t.p.i	28 ~ 4				
モジュールねじ	M	0.5 ~ 3.5 (親ねじメートルの場合のみ)				
D・Pねじ	P	56 ~ 8				
親ねじ(直径×ピッチ)	mm	メートル親ねじ旋盤 40×6 インチ親ねじ旋盤 40×4t.p.i				
心押台						
心押軸のテーパ穴	M.T.	No. 4				
心押軸の移動量	mm	150				
ベッド						
長さ	mm	1,960	2,190	2,420	2,650	3,290
巾	mm	415				
電動機						
主電動機	kW-P	5.5-4				
機械の大きさ						
全長×全巾×全高	mm	2,290×1,110 ×1,320	2,520×1,110 ×1,320	2,750×1,110 ×1,320	2,980×1,110 ×1,320	3,530×1,110 ×1,320
所要床面積	mm	3,060×1,900	3,290×1,900	3,520×1,900	3,750×1,900	4,390×1,900
概重	kg	2,000 ◎2,100	2,100 ◎2,200	2,200 ◎2,300	2,300 ◎2,400	2,600

注 ◎印は切落し付の仕様であります。

回転速度 (r. p. m)

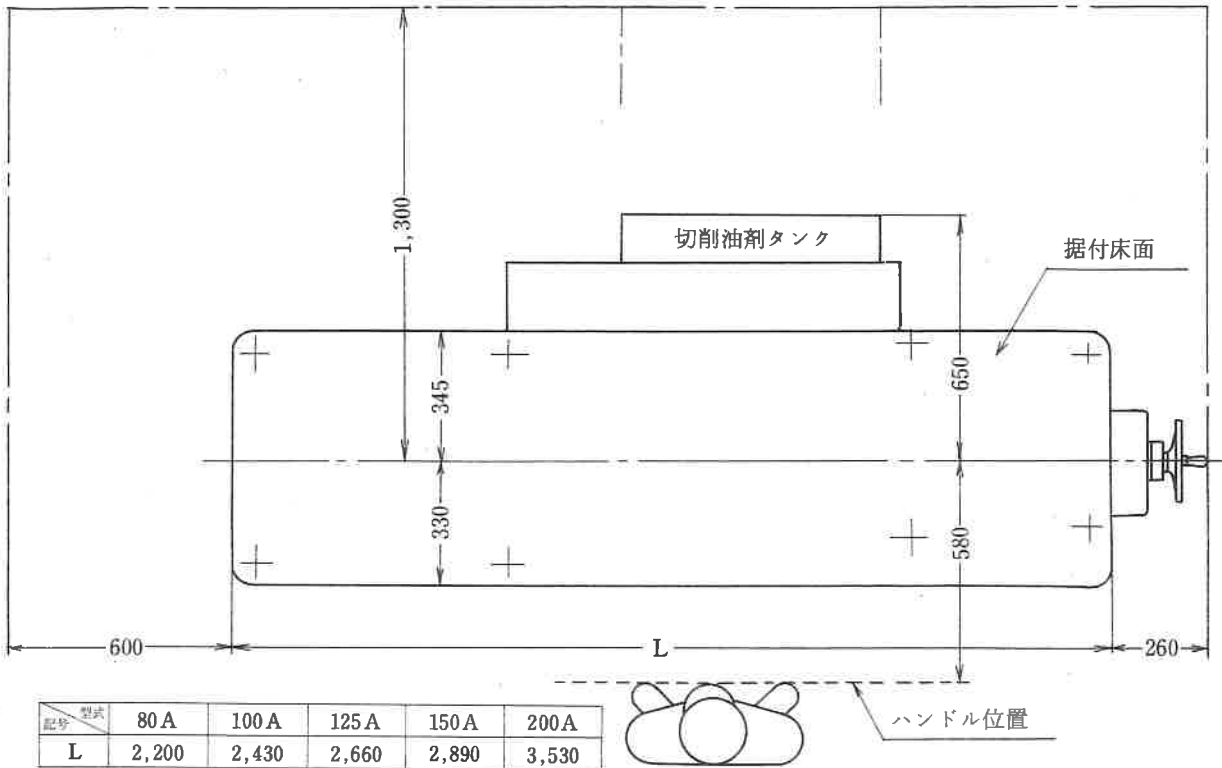
19. 30. 48. 60. 77. 95. 118. 155. 185. 243. 300. 375. 475. 580. 950. 1,500
 23. 36. 58. 72. 92. 113. 142. 184. 222. 290. 360. 448. 570. 700. 1,140. 1,800
 25. 40. 65. 80. 102. 126. 158. 204. 246. 324. 400. 500. 630. 780. 1,270. 2,000

2. 機械の据付け

2.1 所要面積

ならい削り装置の設置，切削油剤タンクおよび切粉の取出し，サイドカバーの取外し，電気装置の点検などのため，本機の周囲には余裕をとって下さい。

最小限下図に示した面積が必要です。

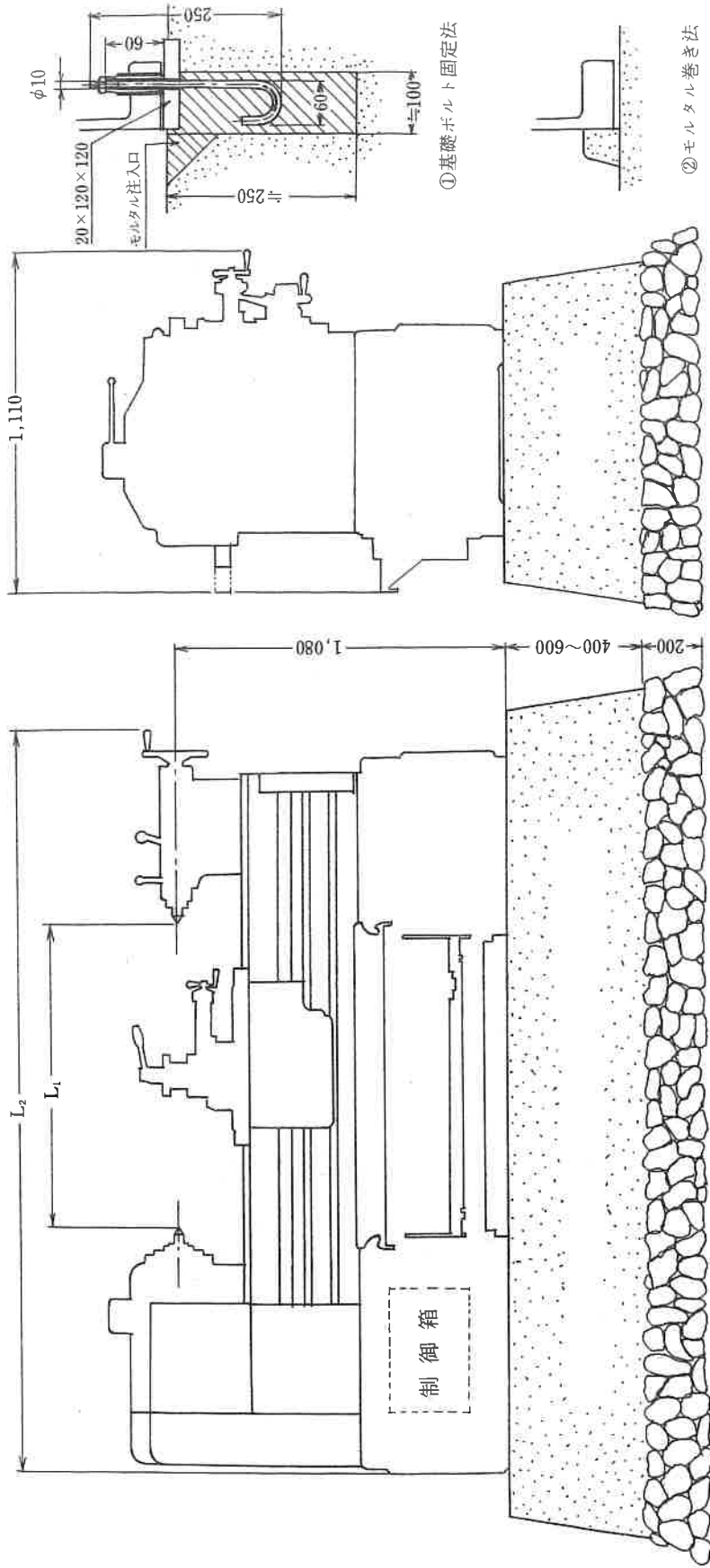


2.2 荷 解 き

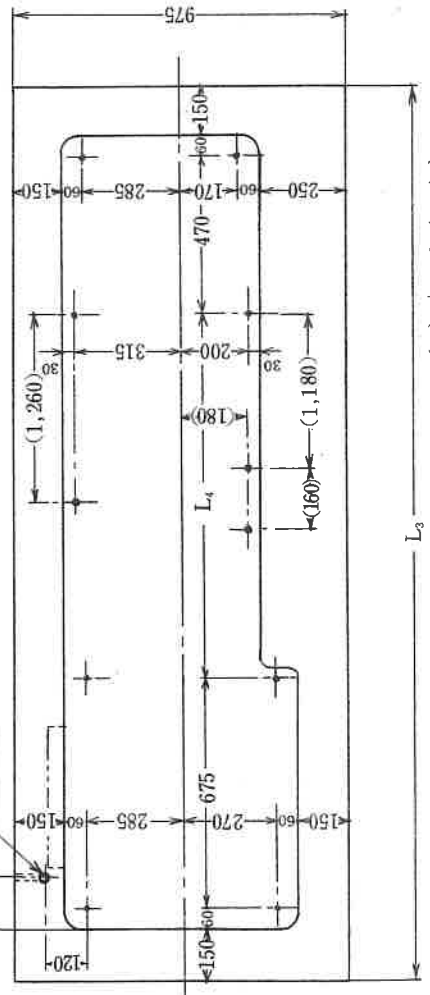
本機は特殊防錆油を塗布し包装紙で覆った上，遠距離は木枠で荷造りされて発送しております。

荷解きをしたならば，先ず乾燥した清潔な布で防錆油を拭い去り，次に輸送中に異状がなかったか外觀の点検をし，もし損傷または欠品がありましたら早速ご連絡下さい。

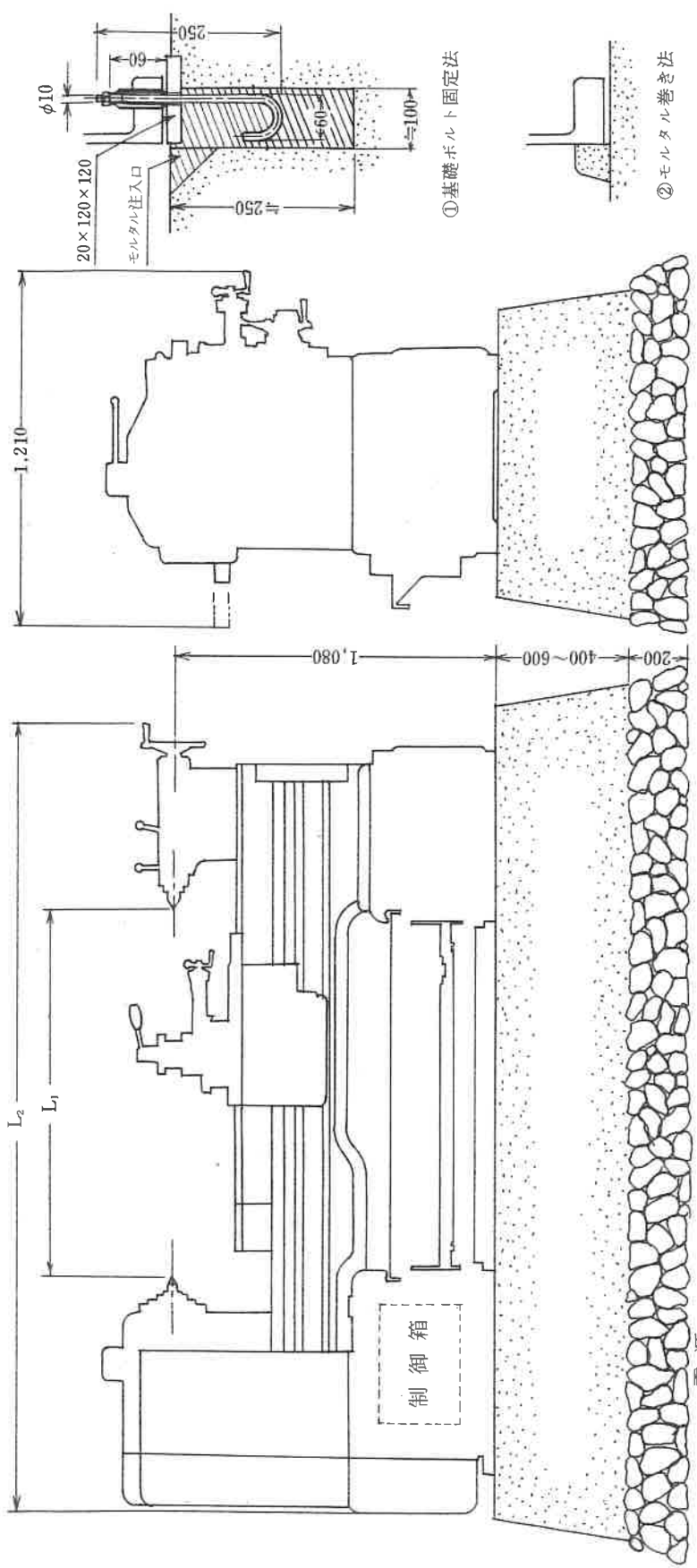
尚本機を清掃するに当ってラッカーシンナーやラッカークリーナを使用しないで下さい。



| 型式
記号 | 80 A | 100 A | 125 A | 150 A | 200 A |
|----------------|-------|-------|-------|-------|-------|
| L ₁ | 800 | 1,000 | 1,250 | 1,500 | 2,000 |
| L ₂ | 2,270 | 2,470 | 2,720 | 2,970 | 3,470 |
| L ₃ | 2,500 | 2,730 | 2,960 | 3,190 | 3,830 |
| L ₄ | 935 | 1,165 | 1,395 | 1,625 | 2,265 |



LEO型高速精密旋盤
据付基礎図



①基礎ボルト固定法



②モルタル巻き法

| 型式 | 80 A | 100 A | 125 A | 150 A |
|----------------|-------|-------|-------|-------|
| L ₁ | 800 | 1,000 | 1,250 | 1,500 |
| L ₂ | 2,260 | 2,460 | 2,710 | 2,960 |
| L ₃ | 2,365 | 2,595 | 2,825 | 3,055 |
| L ₄ | 875 | 1,105 | 1,335 | 1,565 |

LEOG型切落し精密旋盤
据付基礎図

