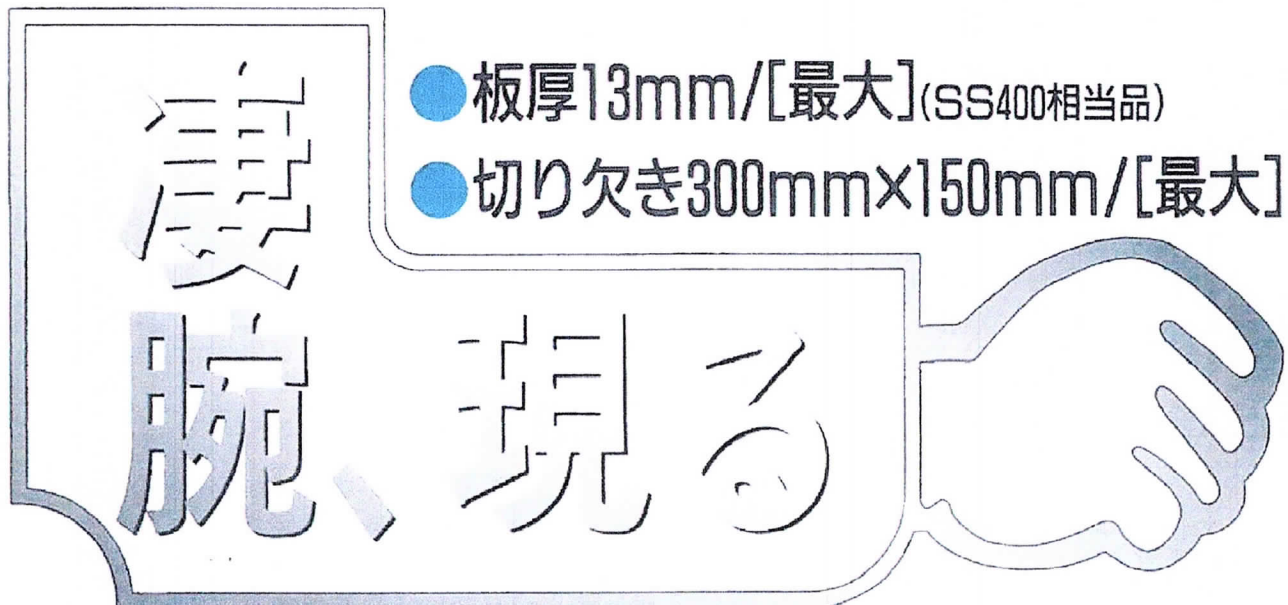


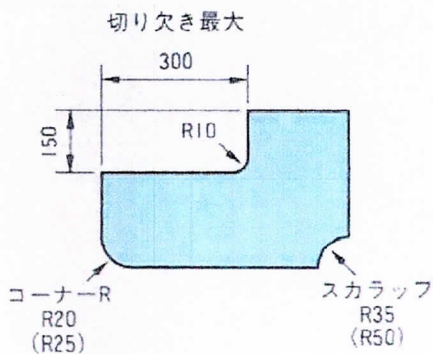
# 厚板用コーナーシャー CSH-300

ガセットプレートならおまかせ!



- 板厚13mm/[最大](SS400相当品)
- 切り欠き300mm×150mm/[最大]

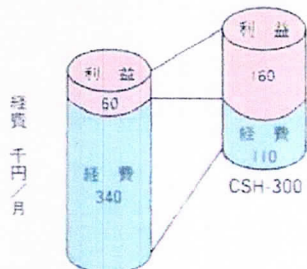
▼加工例



▼増加利益

※ 上記サンプルを板厚9mmとした場合の増加利益

- 稼働時間 4時間/日
- 稼働日数 22日/月



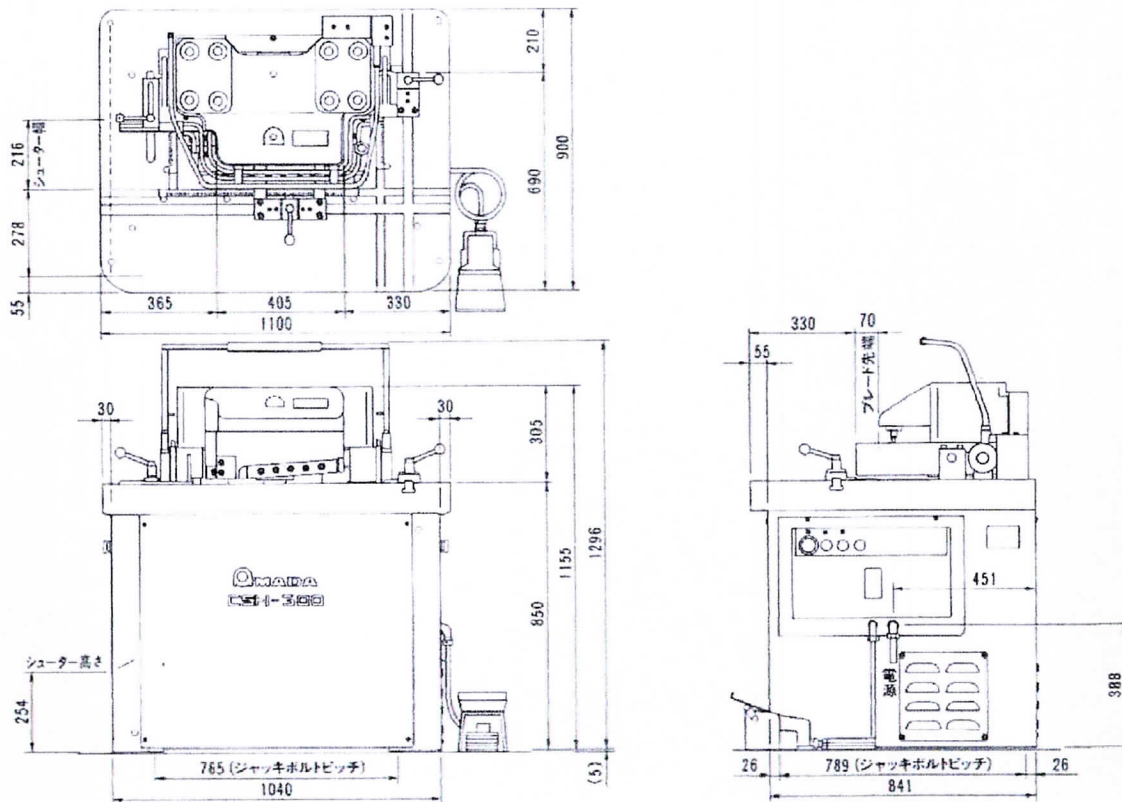
ガス溶断機12本トーチ



**AMADA**  
人にやさしくシステムアップ

# CST-300

■ 寸法図



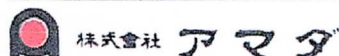
■ 仕様・性能

最大加工寸法	コーナーノッチ	300×150(コーナー:R10)	mm
	スカラップ	R35, R50(標準, 選択式)	mm
	外R	R20, R25(標準, 選択式)	mm
加工板厚(軟鋼板抗張力40kg/mm <sup>2</sup> )		4.5~13.0	mm
ブレードクリアランス		0.8(初期設定値)	mm
ストローク長さ		50	mm
ストローク数(無負荷時)		18(50Hz), 22(60Hz)	spm
モーター出力		5.5	kW
ポンプ吐出量(無負荷時)		29.3(50Hz), 35.4(60Hz)	ℓ/min
最大作動油圧		20.6(210)	Mpa(kgf/cm <sup>2</sup> )
タンク容量		75	ℓ
機械重量		1530	kg
工場側ブレーカー		50(200/220V)	A
電源ケーブル		5.5	mm <sup>2</sup>

※本仕様ならびに装備は、改良等のため予告なく変更することがあります。

※法的注意事項概要

- 1) 本機は動力シャーに該当いたします。
- 2) 本機を設置する際には、両社の労働基準監督署の判断で「設置届」を必要とする場合があります。



〒209-11 群馬県伊勢崎市石田2-0-1 TEL: (0493) 96-1111 FAX: (0493) 96-1151



このカタログはリサイクルペーパーを使用しています。  
— アマダ自然環境保護委員会

9612-B-01