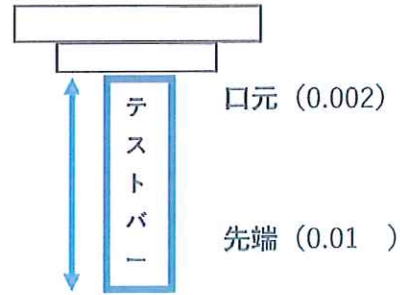
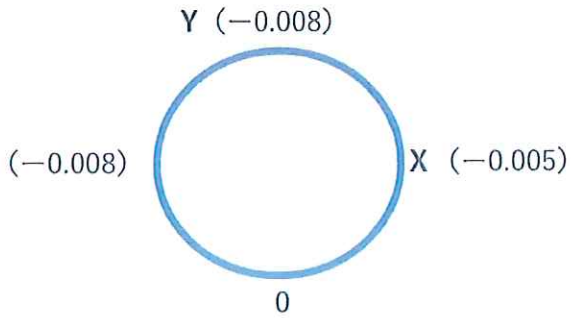


<b>精度検査表</b>			令和 3年 2月 3日	計
			測者 TKS 糸井	
メーカー	OKK	型式	VP400	年式 2004

**振り回し ( 300 mmピッチ)                      主軸振れ (250mm)**

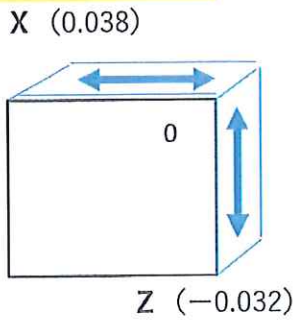


**テーブル上面精度  
テーブルサイズ (900mm x 410mm)**

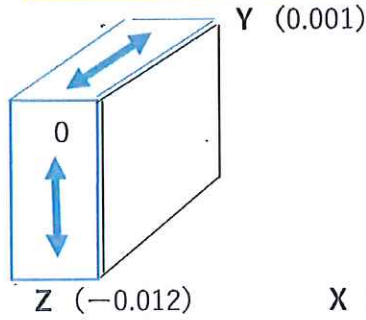
(+0.04)	(+0.005)	(-0.03)
(+0.037)	0	(-0.031)
(+0.036)	0	(-0.027)

**直角度 (スコヤ300mm)**

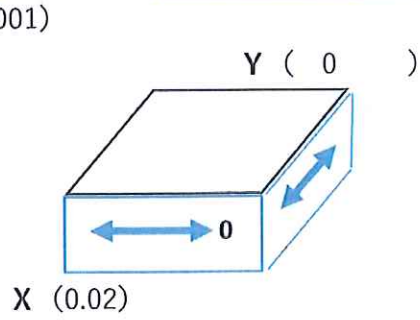
**X - Z**



**Y - Z**



**X - Y**



注) 精度は保証するものではありません。参考値となります。

# OKK 立型MC VP400 F-180is-MB (2004年製)

## 1. 機械本体仕様

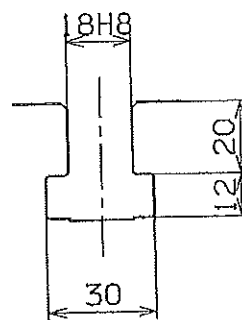
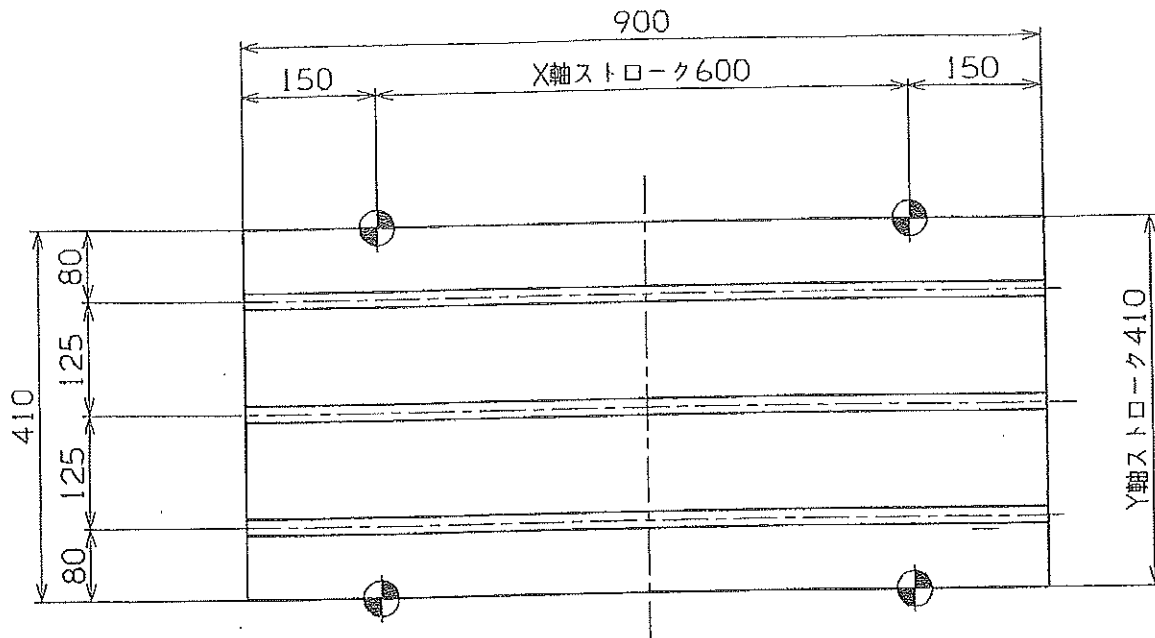
VP400

項目	単位	仕様
機械型式		テーブル前後移動式
容量		
X軸方向移動量 (サドル左右)	mm	600
Y軸方向移動量 (テーブル前後)	mm	410
Z軸方向移動量 (主軸上下)	mm	460
テーブル上面から主軸端面までの距離	mm	150~610
コラム前面から主軸中心までの距離	mm	620
テーブル		
作業面の大きさ (X軸方向×Y軸方向)	mm	900×410
工作物最大積載質量	kg	500
作業面の形状 (T溝呼び寸法×間隔×本数)	mm×mm×本	18×125×3
床面からテーブル作業面までの高さ	mm	800
主軸		
回転速度	min <sup>-1</sup>	100~12,000
シフト段数	段	無段
テーパ穴		7/24テーパ #40
軸受内径	mm	65
送り速度		
早送り速度	m/min	X/Y: 48, Z: 36
切削送り速度	mm/min	1~36,000
自動工具交換装置		
ツールシャンク形式		JIS B6339 BT40
プルスタッド形式		MAS403 P40T-1
工具収納本数	本	20
工具最大径	mm	※ φ110 (φ82)
工具最大長さ (ゲージラインより)	mm	※ 300
工具最大質量	kg	7
工具選択方式		メモリー式ランダム
工具交換時間 (TtoT/CtoC)	sec	1.2/3.8

※ 8. 工具の制限 (16頁) を参照下さい。 ( ) 寸法は40MG以上を示す。

項目	単位	仕様
電動機		
主軸用 (30分/連続)	kW	7.5/5.5
送り軸用	kW	X/Y/Z:4.5
切削油剤ポンプ用	kW	0.4
ベッド洗浄ポンプ用	kW	0.4
主軸ヘッド冷却ポンプ用	kW	0.4
ATC用	kW	0.75
MG旋回用	kW	0.9
所要動力源		
電源電力	kVA	28
電源電圧	V	AC200/220±10%
電源周波数	Hz	50/60 ±1
空気圧源圧力	MPa	0.5
空気圧源流量	L/min(ANR)	160
タンク容量		
切削油剤用	L	280
主軸ヘッド冷却用	L	30
機械の高さ (床面より)	mm	2,746
所要床面の大きさ (左右×奥行)		
機械本体	mm	2,000×2,690
保守エリア	mm	3,000×3,300
機械質量	kg	8,000
制御装置		FANUC・180is-MB

## 7.2 テーブル寸法図

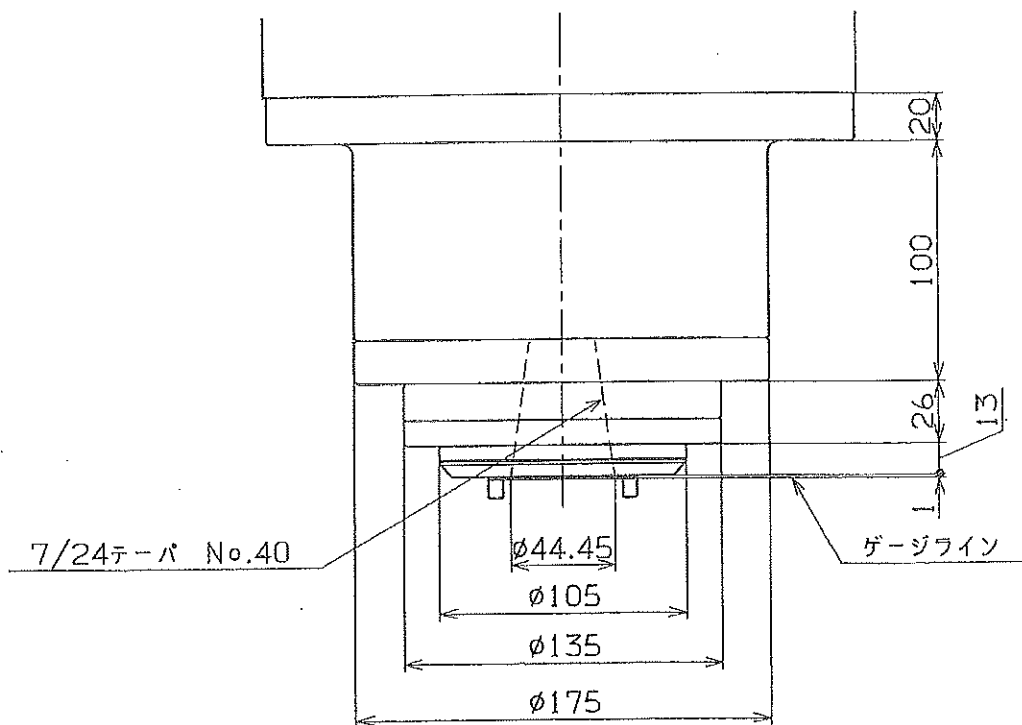


丁溝詳細

MCOI6ITP001A テーブル/パレット寸法図 1:8 MK750301 020703 右幅(寸)

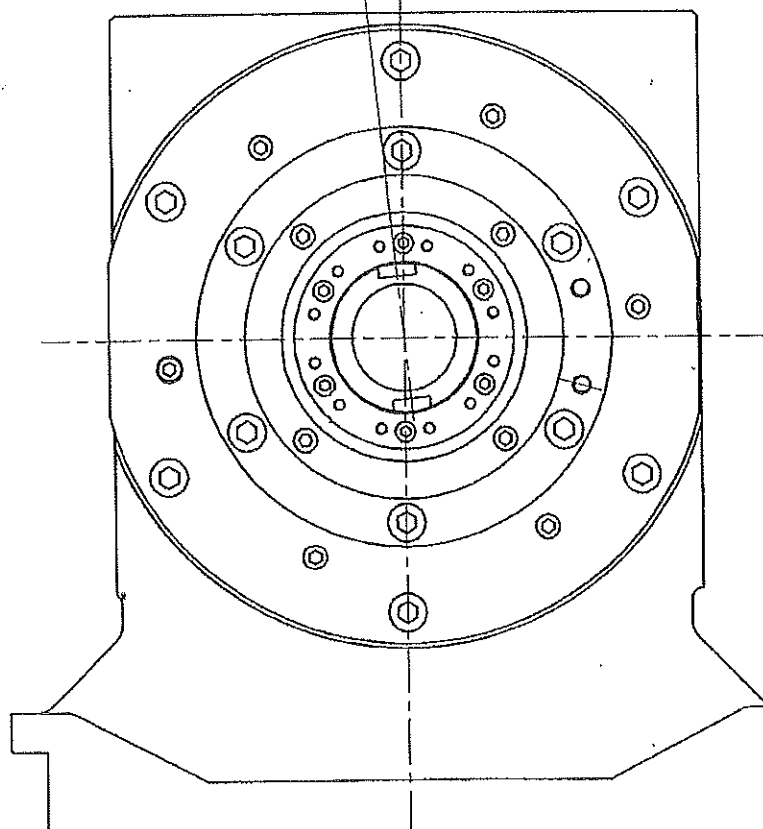
# 7. 主要部分寸法図

## 7.1 主軸端寸法図

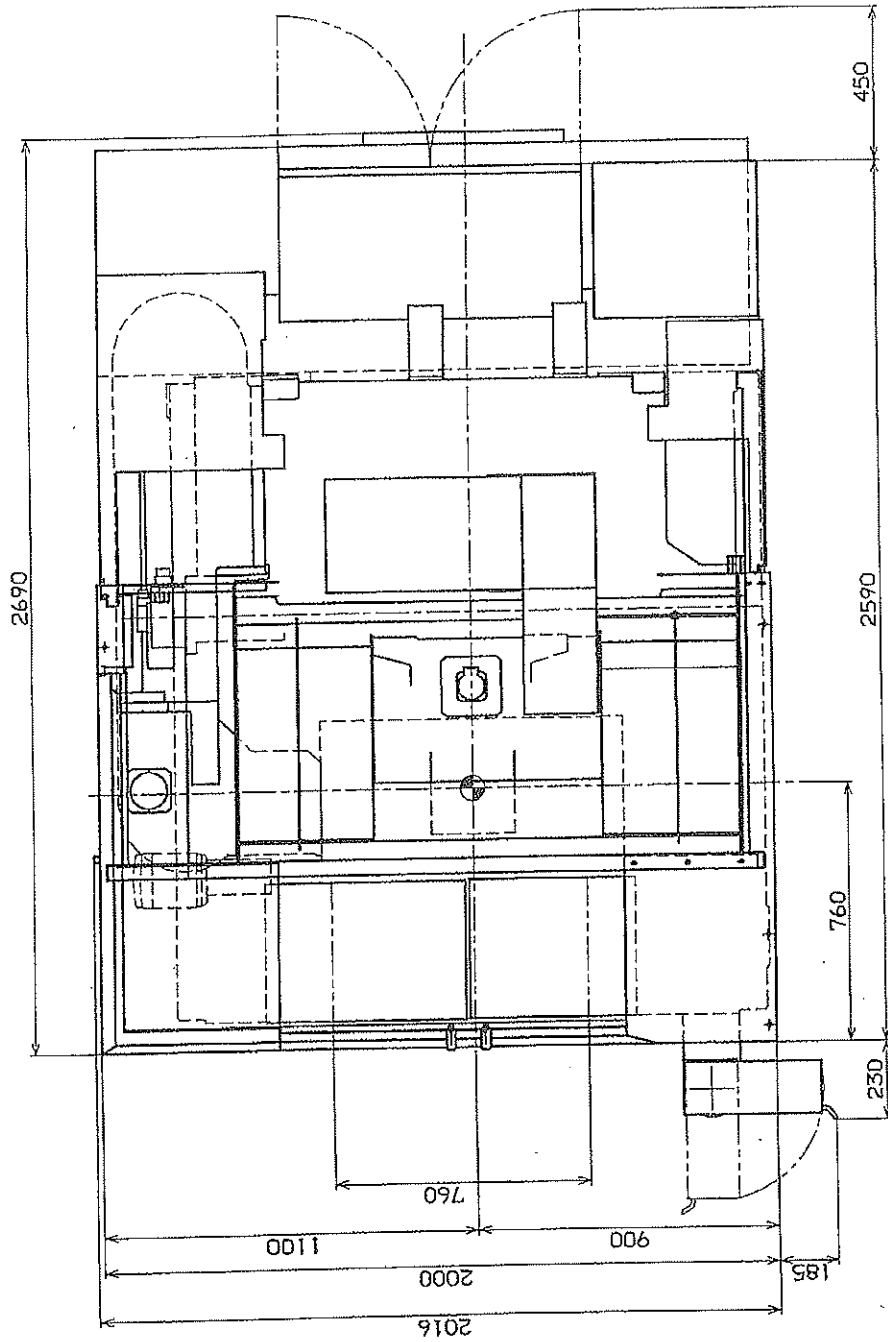


オリエント角度

6°



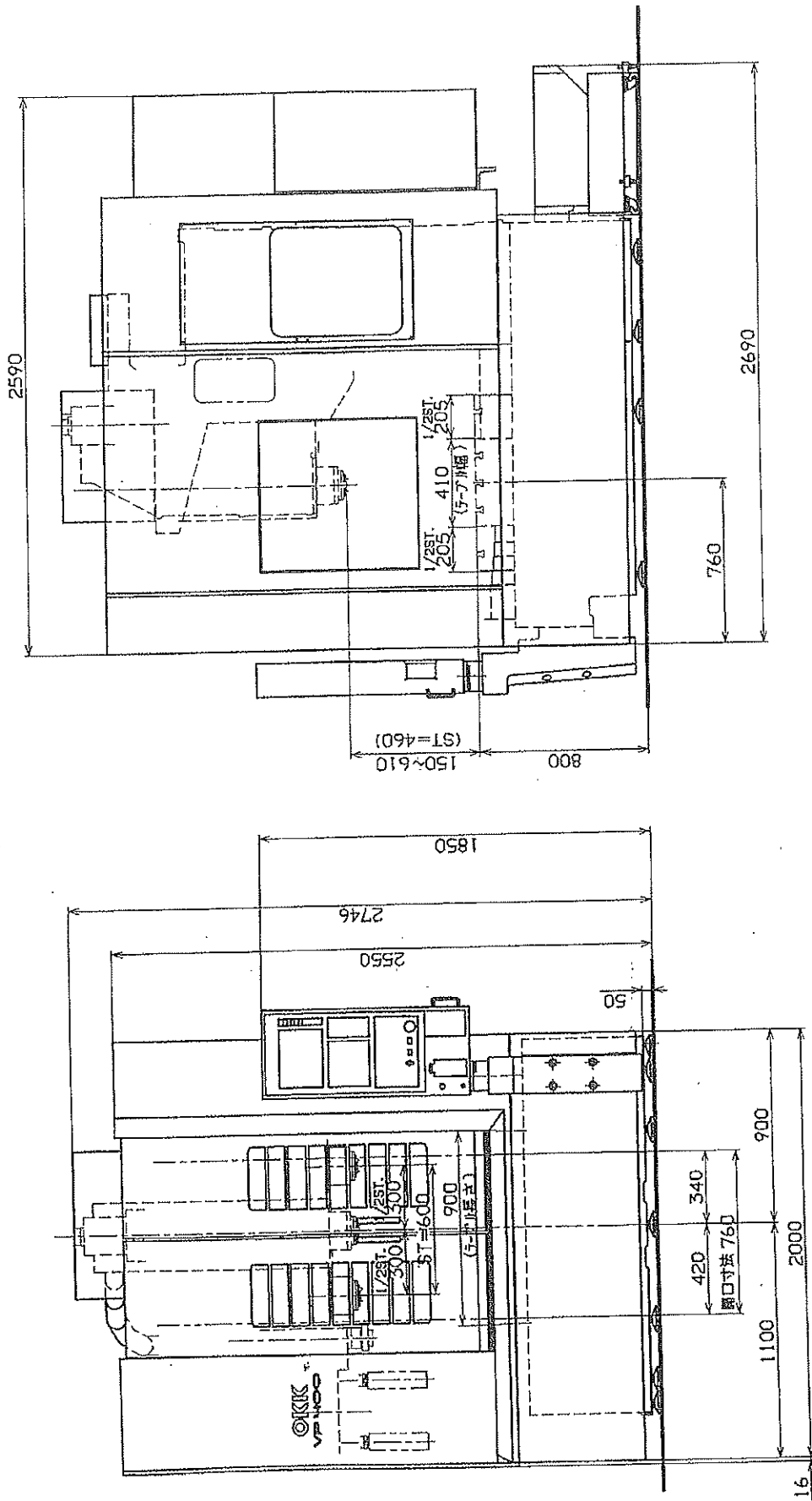
5. フロアスペース図



標準 中空冷却

VP400

6. 全体図



標準 中空冷却

VP400

