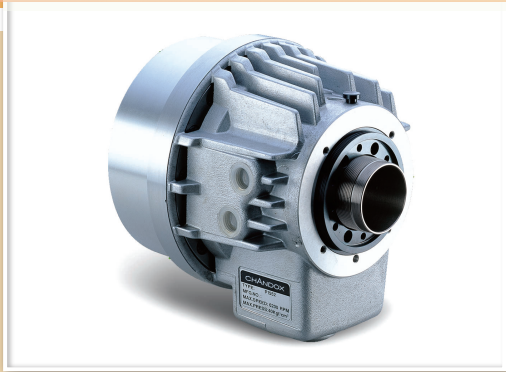
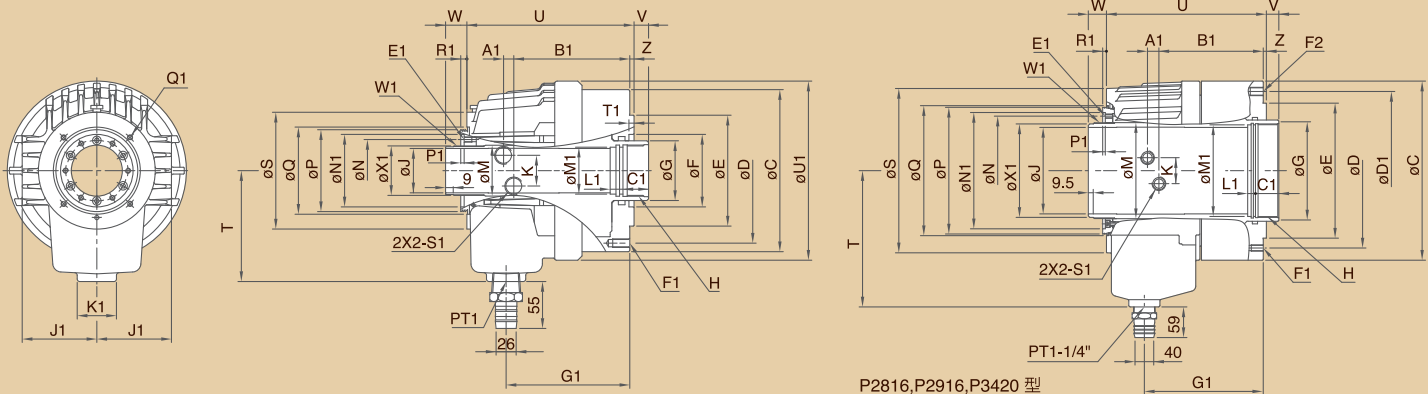


高速中空油圧シリンダー

L: ロングストローク



寸法図



寸法表・仕様

単位 : mm

型式	A1	B1	C	C1	D	D1	E	E1	F	F1	F2	G	G1	H	J	J1	K	K1	L1
	(h7)																		
P0928	9	109	120	25	100	--	80	8-M5x0.8P	60	6-M8x1.25P	--	45	114	M38x1.5P	28	60	25	46	15
P1036	11	120	136	25	115	--	100	6-M5x0.8P	65	6-M10x1.5P	--	48	126	M42x1.5P	36	68	32	46	15
P1246	12	126.5	155	30	130	--	100	6-M6x1P	80	12-M10x1.5P	--	65	133	M55x2P	46	76	36	46	15
P1552	12	136	190	30	170	--	130	6-M6x1P	85	12-M10x1.5P	--	70	145	M60x2P	52	87.5	36	46	15
P1875	17.5	154.5	215	35	190	--	160	6-M6x1P	125	12-M10x1.5P	--	95	163.5	M85x2P	75	101	36	46	15
P1878	17.5	154.5	215	35	190	--	160	6-M6x1P	125	12-M10x1.5P	--	98.5	163.5	M87x2P	78	101	36	46	15
P2091	21	168	240	35	215	--	180	6-M6x1P	140	12-M12x1.75P	--	110	183	M100x2P	91	110	36	46	15
P2093	21	168	240	35	215	--	180	6-M6x1P	140	12-M12x1.75P	--	115	183	M103x2P	93	110	36	46	15
P2511	21	180	310	45	275	--	230	6-M6x1P	166	12-M16x2P	--	140	190.5	M130x2P	120.1	135	40	46	15
P2816	22	201	345	45	298	305	260	6-M8x1.25P	220	12-M12x1.75P	12-M16x2P	195	229	M180x3P	166.5	180	50	60	15
P2916	22	201	345	45	298	305	260	6-M8x1.25P	220	12-M12x1.75P	12-M16x2P	195	229	M180x3P	166.5	180	50	60	15
P3420	22	223	405	45	360	--	320	6-M8x1.25P	260	12-M20x2.5P	--	235	247	M220x3P	205	210	50	60	20
P2816L	22	217	345	45	298	305	260	6-M8x1.25P	220	12-M12x1.75P	12-M16x2P	195	245	M180x3P	166.5	180	50	60	15
P2916L	22	217	345	45	298	305	260	6-M8x1.25P	220	12-M12x1.75P	12-M16x2P	195	245	M180x3P	166.5	180	50	60	15

型式	M	M1	N	N1	P	P1	Q	Q1	R1	S	S1	T	T1	U	U1	V	V	W	W1	W	X1
																	max.	min.	max.		
P0928	34.6	34	44	53	59	4	64.8	4-M4x0.7P(PCDø76)	5	95	PT1/4	105	4	159	137	9.05	-0.95	33.95	M34x1.5P	23.95	31.8
P1036	44.6	38	55	64	73	6	80	4-M5x0.8P(PCDø88)	5	105	PT3/8	115	6	179	154	10	-5	39	M44x1.5P	24	42
P1246	52.9	50	64	76	85	4	90	4-M5x0.8P(PCDø98)	6	116	PT1/2	115	6	184	172	10	-5	40	M52x1.5P	25	50
P1552	59.6	55	73	85	96	4	102	4-M6x1P(PCDø110)	7	137	PT1/2	130	6	196	210	17	-5	47	M58x1.5P	25	56
P1875	84.6	80	98	108	121	4	131	4-M6x1P(PCDø155)	7	165	PT1/2	160	4	230	235	20	-5	50	M84x2P	25	81
P1878	84.6	83	98	108	121	4	131	4-M6x1P(PCDø155)	7	165	PT1/2	160	4	230	235	20	-5	50	M84x2P	25	81
P2091	99.6	95	108	120	138	4	147	4-M6x1P(PCDø165)	7	180	PT1/2	185	6	253	260	25	-5	55	M99x2P	25	96
P2093	99.6	100	108	120	138	4	147	4-M6x1P(PCDø165)	7	180	PT1/2	185	6	253	260	25	-5	55	M99x2P	25	96
P2511	134.6	125	148	160	178	4	184	4-M6x1P(PCDø206)	7	233	PT1/2	210	7	270.5	--	24	-6	55	M134x2P	25	131
P2816	185	176.5	210	224	244	5	250	6-M6x1P(PCDø275)	7	310	PT3/4	262.5	6	308	--	24	-6	65	M185x3P	35	180
P2916	185	176.5	210	224	244	5	250	6-M6x1P(PCDø275)	7	310	PT3/4	262.5	6	308	--	24	-6	65	M185x3P	35	180
P3420	225	210	250	264	284	5	290	6-M6x1P(PCDø315)	7	365	PT3/4	300	6	334	--	36	-6	77	M225x3P	35	220
P2816L	185	176.5	210	224	244	5	250	6-M6x1P(PCDø275)	7	310	PT3/4	262.5	6	324	--	36	-6	77	M185x3P	35	180
P2916L	185	176.5	210	224	244	5	250	6-M6x1P(PCDø275)	7	310	PT3/4	262.5	6	324	--	36	-6	77	M185x3P	35	180

型式	Z	ピストン ストローク (mm)	最高 回転数 r.p.m.(min ⁻¹)	ピストン径 Dia.(mm)	慣性 モーメント (kg·m ²)	総リーク量 (l/min)	最高使用圧力 kgf/cm ² (Mpa)	ピストン表面 (cm ²)		ピストン最大推力				重量 (kg)	
								押側	引側	押側 kgf	引側 (KN)	kgf	引側 (KN)		
P0928	5	10	8000	90	0.008	3.0	40	(3.9)	54	47.5	2000	(19.6)	1750	(17.2)	6.5
P1036	5	15	8000	105	0.012	3.0	40	(3.9)	70	68	2500	(24.5)	2400	(23.5)	9.0
P1246	5	15	7000	125	0.019	3.0	40	(3.9)	100	89	3700	(36.2)	3200	(31.3)	11.9
P1552	5	22	6200	155	0.053	3.9	40	(3.9)	160	150	5900	(57.8)	5500	(53.9)	17.3
P1875	5	25	4700	180	0.096	4.2	40	(3.9)	198	183	6900	(67.6)	6400	(62.7)	26.1
P1878	5	25	4700	180	0.096	4.2	40	(3.9)	198	178	6900	(67.6)	6200	(60.8)	25.5
P2091	5	30	3800	205	0.16	4.5	40	(3.9)	252	235	8200	(80.4)	7700	(75.5)	33.3
P2093	5	30	3800	205	0.16	4.5	40	(3.9)	252	226	8200	(80.4)	7400	(72.5)	32.9
P2511	6	30	2800	250	0.5	7.0	40	(3.9)	348	336	11800	(115.7)	11400	(111.8)	56.1
P2816	6	30	2000	280	1.6	11	38	(3.7)	346	317	11000	(107.8)	10000	(98)	96.3
P2916	6	30	2000	290	1.6	11	38	(3.7)	391	361	11700	(114.7)	10500	(103)	96.1
P3420	6	42	1600	340	3.2	14	35	(3.6)	510	474	14300	(140.2)	13300	(130.4)	138.5
P2816L	6	42	2000	280	1.6	11	38	(3.7)	346	317	11000	(107.8)	10000	(98)	100.6
P2916L	6	42	2000	290	1.6	11	38	(3.7)	391	361	11700	(114.7)	10500	(103)	100.4

★総リーク量の試験基準 - 圧力 : 30kgf/cm²(2.94Mpa) 油の温度 : 50°C