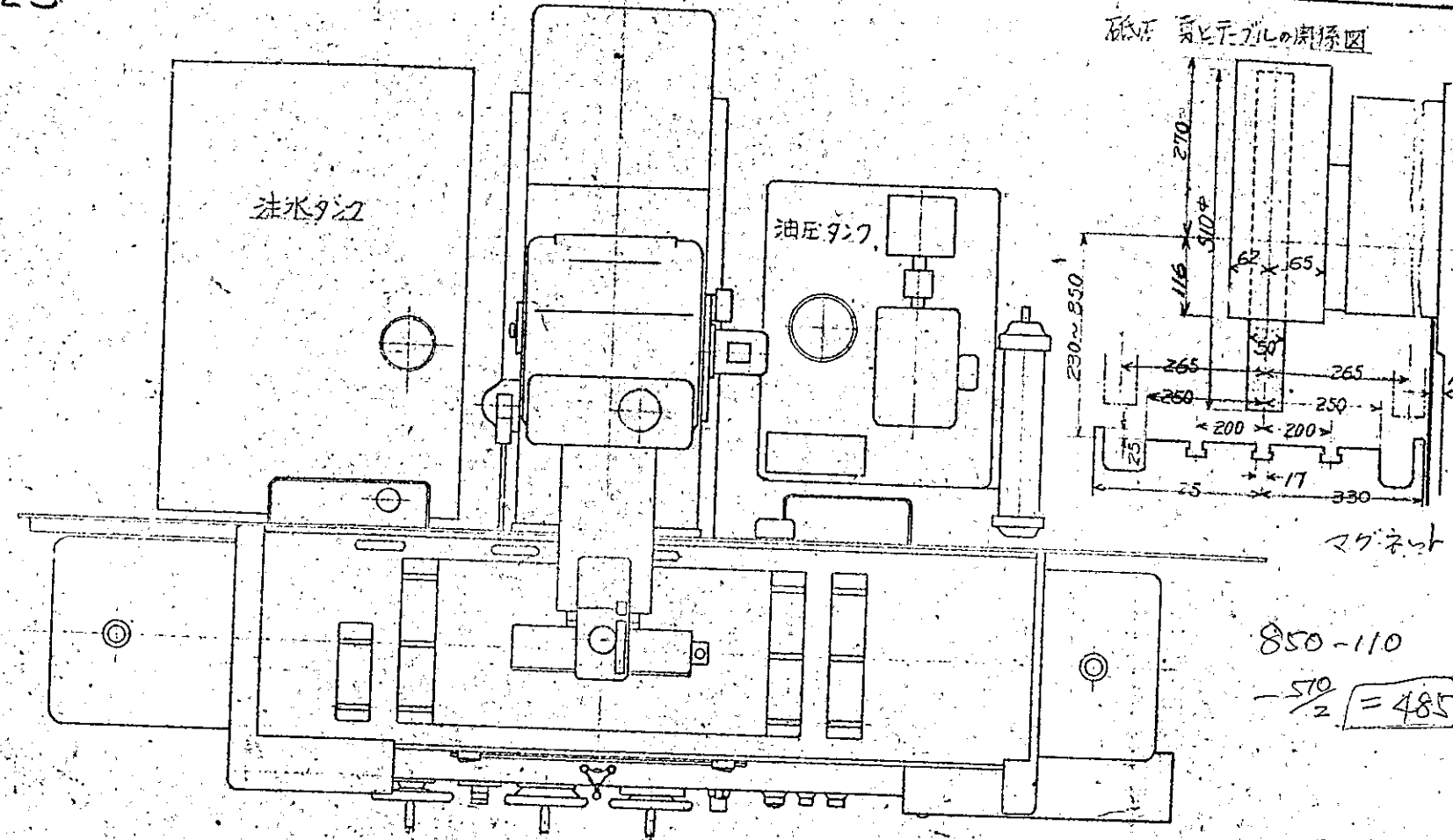


項 目	型 式	PSG-125	PSG-155	PSG-205	PSG-305
研削容量 研削し得る加工品 (外形図参照) 横 × 高さ × 巾		1200 × 600 × 500	1500 × 600 × 500	2000 × 600 × 500	3000 × 600 × 500
テーブル左右の動き (最大)		1300	1650	2150	3150
コラム前後の動き (最大)		530	530	530	530
砥石軸心からテーブル上面迄		850	850	850	850
テーブルの寸法 表面の長さ×巾 T溝の巾×溝数 標準電磁チャック寸法 長さ×巾×高さ		1200 × 500 17 × 3 600 × 500 × 110 2連	1550 × 500 17 × 3 500 × 500 × 110 3連	2050 × 500 17 × 3 500 × 500 × 110 4連	3050 × 500 17 × 3 500 × 500 × 110 6連
砥石寸法 (標準) 直径 × 巾 × 孔径		510 × 50 × 127	左に同じ	左に同じ	左に同じ
砥石軸回転数		980 rpm 50 HZ 1100 rpm 60 HZ	左に同じ	左に同じ	左に同じ
テーブル左右送り (油圧) (手送り)		0.3 ~ 25 m/min 25 / rev	左に同じ	左に同じ	左に同じ
コラム前後送り (油圧間欠) (油圧連続) (手送り) (ダイヤル1目盛)		5 ~ 35 0.3 ~ 5 m/min 5 / rev 0.02	左に同じ	左に同じ	左に同じ
砥石軸上下送り (自動切入) (手送り) (ダイヤル1目盛)		0.005 ~ 0.05 1 / rev 300 / min 0.005	左に同じ	左に同じ	左に同じ
電動機 砥石軸用 油圧用 上下速進用		7.5 kw 6P 3.7 kw 6P 0.4 kw 4P	7.5 kw 6P 5.5 kw 6P 0.4 kw 4P	左に同じ	左に同じ
重 量 (約)		5000 Kg	6000 Kg	8800 Kg	13000 Kg

(超えはたがら)

4.2
6.0
1.2

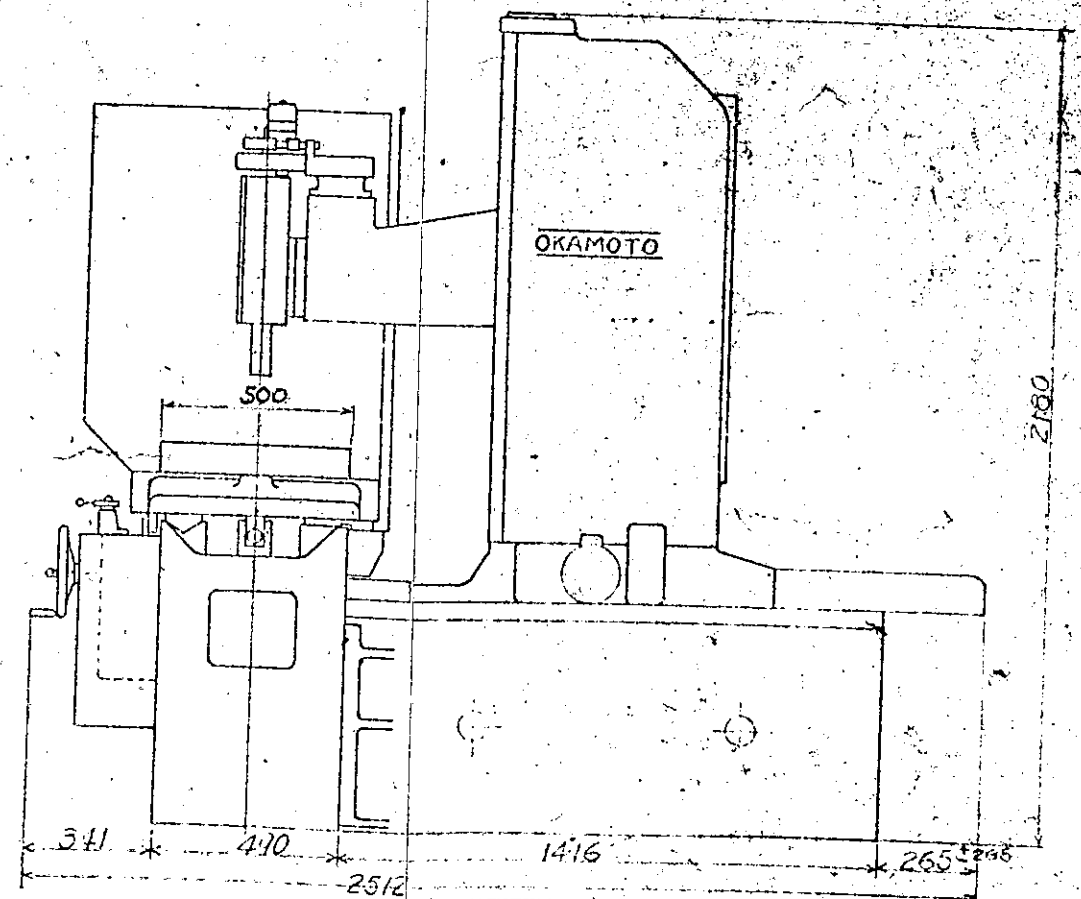
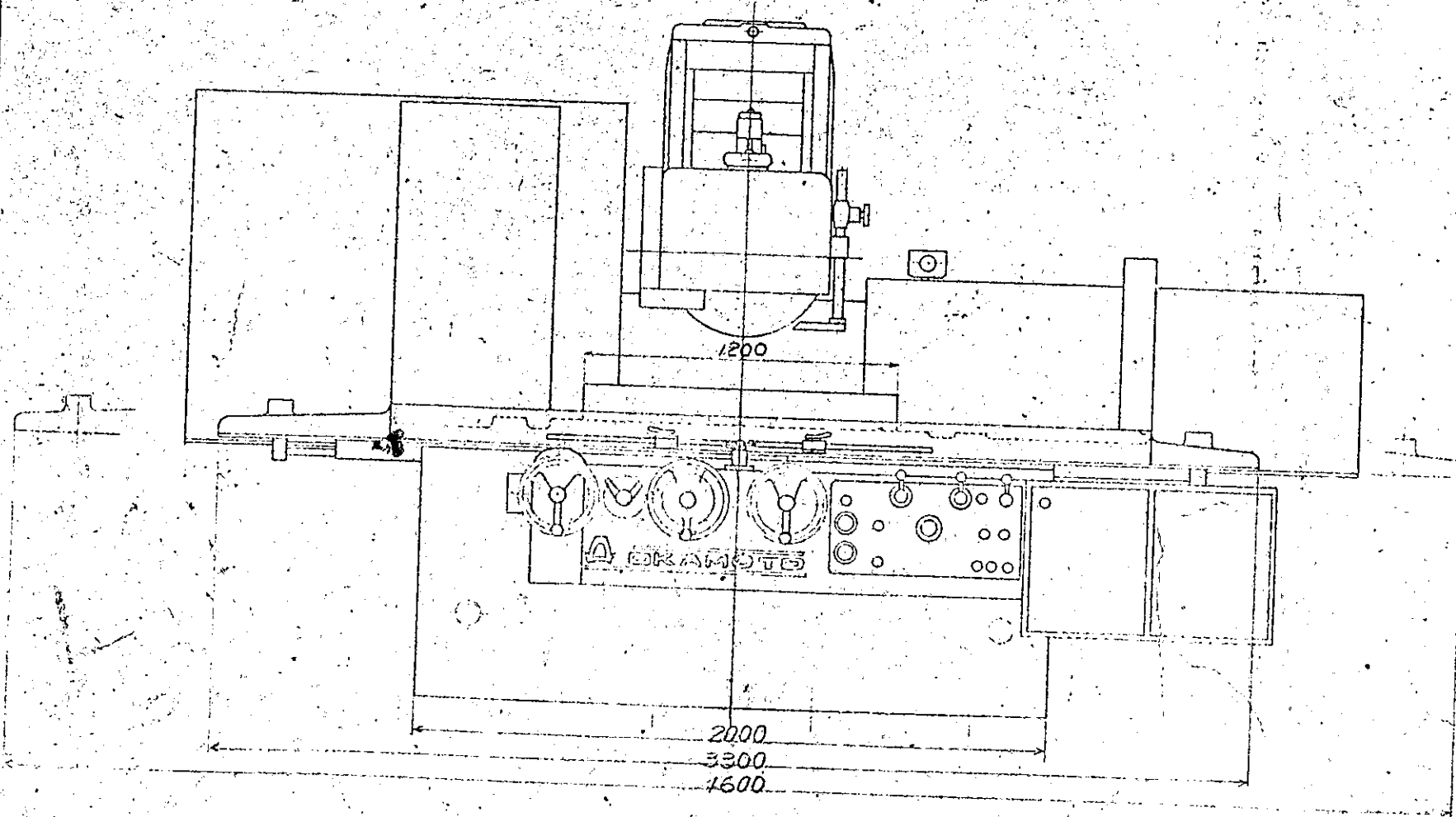
4.8



850-110
 $\frac{510}{2} = 485$

仕様		標準付属品
可動容量	テーブル最大動き	1300 mm
	コラム前後の最大動き	530
	テーブル前後の最大動き	850
テーブル	砥石前部の長さ	1200
	砥石前部の巾	500
速度	油圧	0.3~25 m/min
	手送り	25 mm/rev
コラム	丁溝 (数×中)	3×17 mm
	前後送り油圧連続	0.3~5 m/min
	油圧用尺	5~35 mm
	手送り	5 mm/rev
砥石頭	ダイヤル目盛	0.02 mm
	上下送り	300 mm/min
	自動切込み	0.005~0.05 mm
	手送り	1 mm/rev
	ダイヤル目盛	0.005 mm
砥石回転数		180/1100 50/60HZ
砥石寸法	外径×中径×内径	510 ^φ ×50×127 ^φ
電動機	砥石軸用	6P 7.5 KW
	油圧ポンプ用	6P 3.7 KW
	上下送り用	4P 0.4 KW
本体重量		5000 Kg

- 標準付属品
- 砥石 (見本用)
 - 砥石修正装置 (ダイヤル付)
 - 砥石フランジ
 -
 - 必要工具類
 - 防護カバー
 - 基礎ボルト
 - 直接式自動切込み装置
 - 自動切込み精度切換装置
 - テーブル右端停止装置
- 特別付属品
- 電磁クランプ
 - 600×500×110×2連 DC100V
 - 整流器 AC200V, DC100V
 - ダイヤル目盛 (NS1-5)
 - 注水装置 (各種有り)
 - 砥石平衡調整装置 BW-500 調整最大径 510^φ
 - 立型砥石軸 11 KW 2P
 - 角度ダイヤル DRA-S.10
 - ブラジカセット装置
 - 微動送り装置 (上下両方)
 - その他



外形図 PSG-125