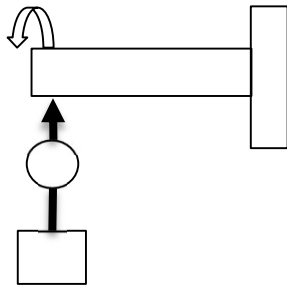


## 横型マシニングセンタ精度測定表

実施日	2021年11月16日		
メーカー	OKK	制御装置	MELDAS Neomatic 730VW
機種	HM800S	機械番号	MAL4235
製造年	2017年	測定者	安達

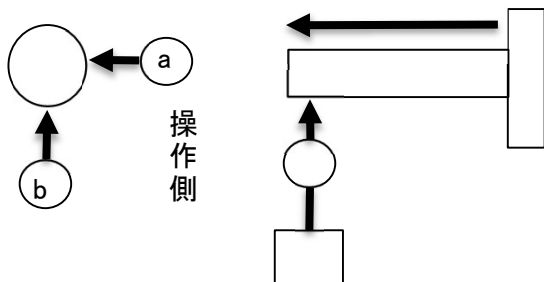
※ 暖機運転 20分後 精度測定

### 300mm テストバー振れ



口元	先端
0.005	0.02

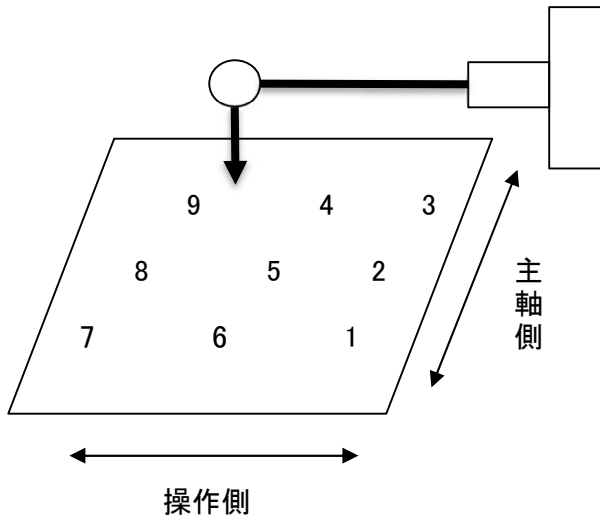
### 300mm テストバー通り



	口元	先端
a	0	+0.015
b	0	-0.015

テーブル  
上面通り  
□630

※APCを3回繰り返し、テーブル上面精度を測定



繰り返し 1回目

1	2	3
0	-0.01	+0.001
4	5	6
-0.005	-0.01	-0.01
7	8	9
-0.001	-0.01	+0.001

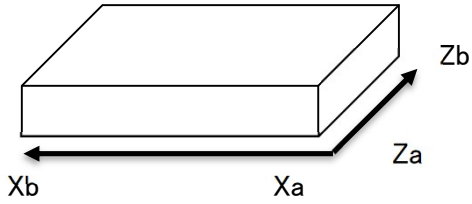
繰り返し 2回目

1	2	3
0	-0.005	-0.001
4	5	6
-0.005	-0.01	-0.005
7	8	9
-0.001	-0.005	-0.001

繰り返し 3回目

1	2	3
0	-0.005	-0.002
4	5	6
-0.005	-0.01	-0.01
7	8	9
-0.005	-0.005	-0.002

テーブル  
直角精度  
□630



0度

Xa	Xb
0	-0.01

Za	Zb
0	+0.005

90度回転後

Xa	Xb
0	-0.005

Za	Zb
0	+0.005

180度回転後

Xa	Xb
0	-0.008

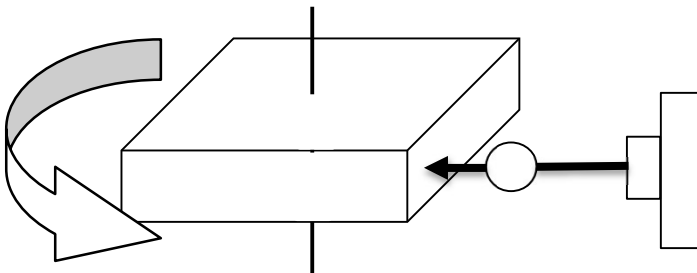
Za	Zb
0	+0.005

270度回転後

Xa	Xb
0	-0.005

Za	Zb
0	+0.003

テーブル  
回転中心誤差  
□630



基準0度

0
---

90度

-0.001
--------

180度

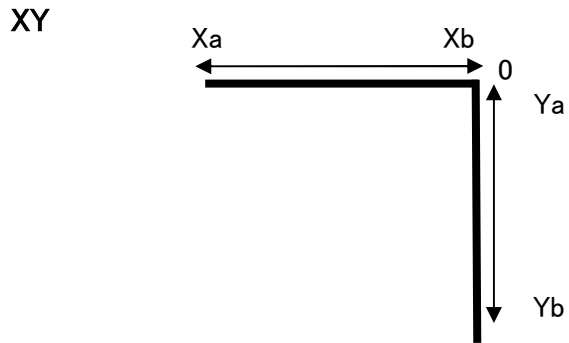
+0.001
--------

270度

+0.001
--------

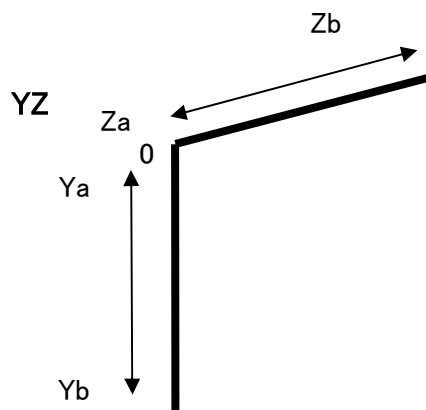
## □300直角マス

※テーブルはB軸 0度で測定



Xa	Xb
0	-0.001

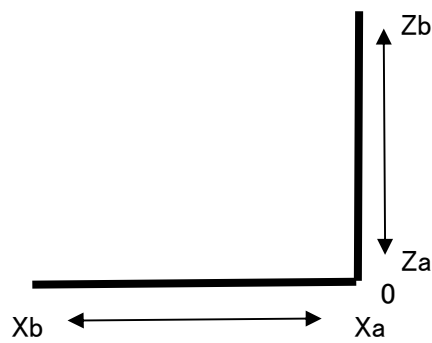
Ya	Yb
0	-0.005



Ya	Yb
0	-0.001

Za	Zb
0	-0.001

## XZ



Xa	Xb
0	-0.001

Za	Zb
0	+0.001

# OKK HM800S 機械仕様一覧

制御装置 MELDAS Neomatic 730VW

## <主軸>

回転速度: 35 ~ 12000 min<sup>-1</sup>

テーパ穴: 7/24 テーパ No.50

ツールシャンク形式: JIS B6339 BT50

プルスタッド形式: OKK専用 90°

## <テーブル>

サイズ: □800 mm

最大積載量: 1200 kg

最小割出角度: 1°

ストローク(XYZ): 1050 x 900 x 880 mm

テーブル上面から主軸中心までの距離: 60 ~ 960 mm

テーブル中心から主軸端面までの距離: 220 ~ 1100 mm

パレット交換方式: ダイレクトターン方式

## <送り速度>

早送り速度(XYZ): 54000 mm/min

(B): 25 mm/min<sup>-1</sup>

切削送り速度(XYZ): 1 ~ 20000 mm/min

## <マガジン・工具>

本数: 80本 2連マガジン

最大径: 隣接工具あり 115 mm, 隣接工具なし 270 mm

最大長さ: 500 mm

最大質量: 25 kg

選択方式: 番地固定ランダム方式

## <電源・空圧>

電源電力: AC200 V  $\pm 10\%$  50/60 Hz  $\pm 1$  Hz

AC220 V  $\pm 10\%$  60 Hz  $\pm 1$  Hz

AC380 V  $\pm 10\%$  50 Hz  $\pm 1$  Hz (CE)

空気圧源: 0.4 ~ 0.6 MPa 500 L/min (A.N.R) 以上

## <各種タンク容量>

油圧ユニット: 20 L

主軸送り冷却用: 70 L

マガジン潤滑油: 4.0 L

クーラント: 1120 L (メインタンク 720 L + スルータンク 400 L)

## <機械本体特別付属品>

- ・追加パレット □630 mm x 2 枚
- ・オイルスキマ リックス製
- ・リニアスケール (X/Y/Z 軸) ハイデンハイン製
- ・スピンドルスルー
- ・クーラントユニット 圧力: 2 Mpa
- ・エアブロー装置 ノズル 1 基
- ・天井シャワー
- ・リフトアップチップコンベア (マグネット・スクレーパ式)
- ・チップバケット
- ・マガジン潤滑自動給油
- ・リニアガイド, ボールネジグリース自動給油
- ・タッチセンサT1 (ワーク計測/工具長計測・折損検出)

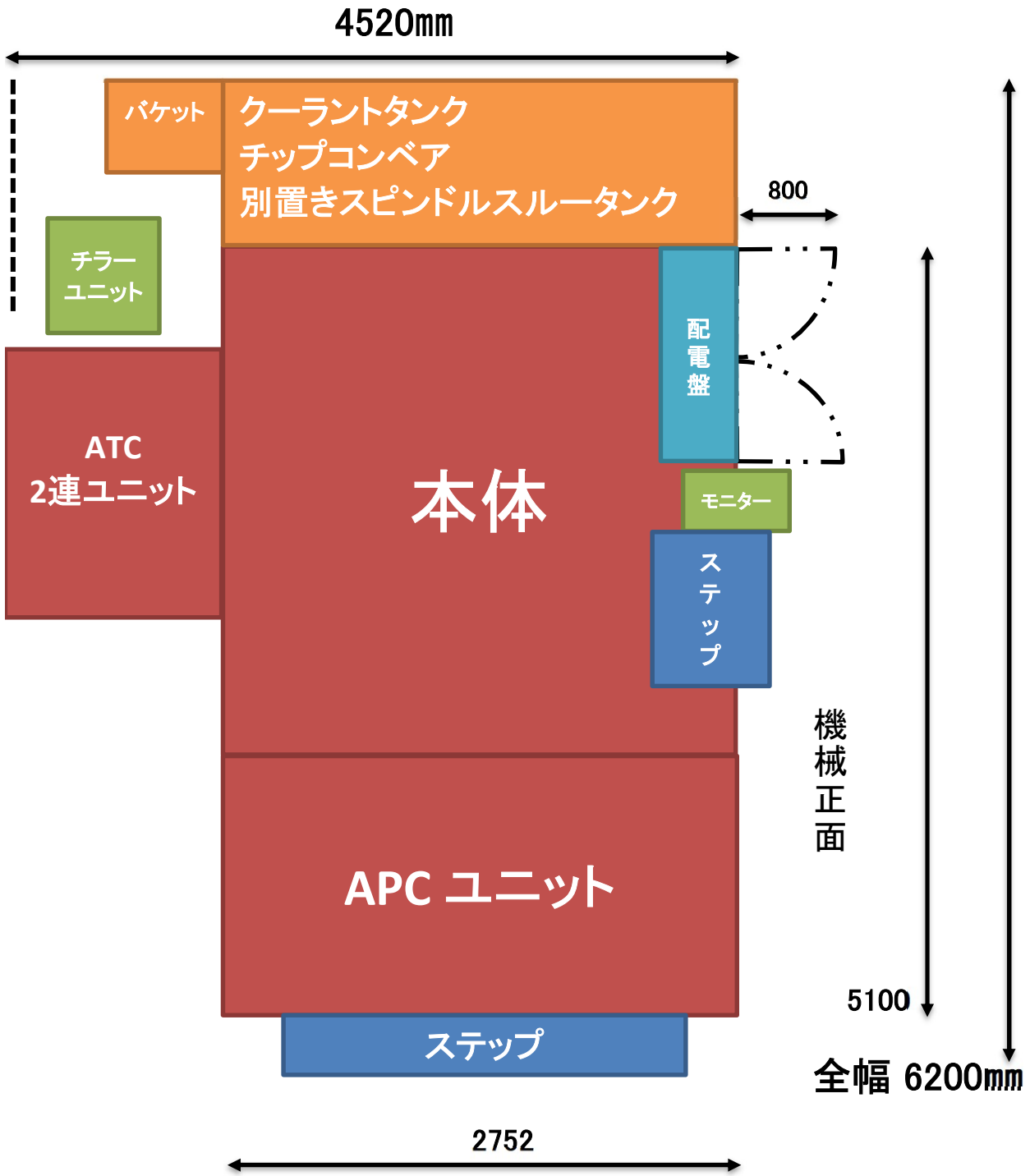
## <特別仕様>

- ・15インチ カラータッチパネル / QWERTY キー MDI
- ・高精度制御機能
- ・加工支援統合システム
- ・ツールサポート
- ・プログラムエディタ
- ・EasyPRO
- ・タッチセンサ T0 ソフト
- ・NCオプションパッケージ A

## <NCオプションパッケージ A 内容>

- ・一方向位置決め
- ・ヘリカル補間
- ・プログラム記憶容量 1,280 m 500 KB
- 登録プログラム本数 1000 本
- ・拡張ワーク座標系選択 48 組 (G54.1 P1 ~ G54.1 P48)
- ・ユーザマクロ
- ・変数指令 600 組
- ・プログラム座標回転
- ・パラメータ座標回転
- ・工具寿命管理 II

# 機械外観略図



## 機械外観寸法

機械横幅 6200mm  
機械奥行 4520mm  
機械高さ 3535mm

機械重量 18500kg