

■本体仕様

SAN-20 主要寸法	
主 要 寸 法	SAN-20
研削し得るホブの最大直径	220mm
研削し得るホブの最大長さ	270mm
研削し得るホブの最大ピッチ	M16
研削し得るホブの最小リード	≧ 600mm
テーブルの左右運動距離	385mm
テーブルの左右運動速度 (無段)	0.5~7m/min
砥石軸の上下移動距離	140mm
両芯間最大距離	520mm
砥石軸回転数 (2段)	2,300/2,700 r.p.m.
砥石直径 普通砥石	250mm
" ボラゾン砥石	150mm
砥石軸旋回角度	左右各20°
砥石の軸方向移動距離	60mm
ドレッシング装置移動距離	15mm

■NC制御装置

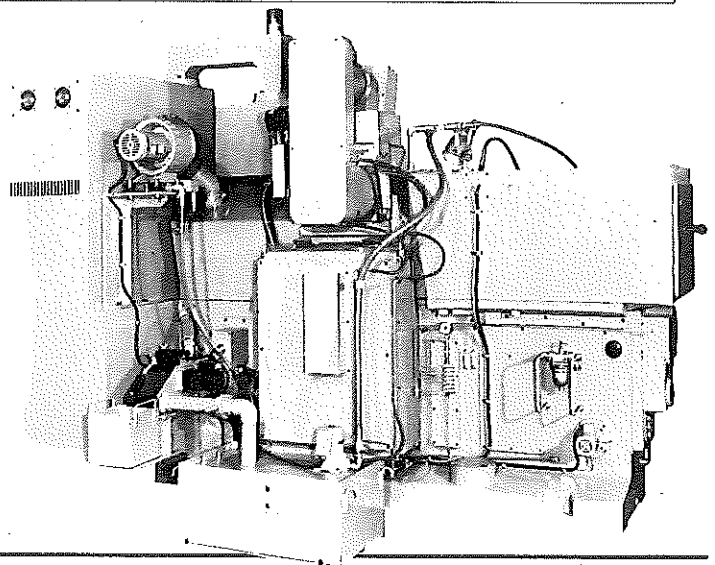
FANUC SYSTEM 2M-MODEL A

電 動 機	
砥石軸回転用電動機	1.5kw
潤滑油ポンプ用電動機	0.03kw
研削油ポンプ用電動機	0.1kw
オイルミストコレクター用電動機	0.75kw
砥石送り込用電動機	0.2kw
チップセパレーター用電動機	0.025kw
ドレッサー用電動機	0.025kw
テーブル移動用DCサーボモーター (X軸) 20M	1.8kw
ワーク切込、インデックス用DCサーボモーター (Z軸) 5M	0.8kw
砥石軸方向移動用DCサーボモーター (Y軸) 00M	0.15kw
砥石軸上下DCサーボモーター (W軸) 0M	0.4kw
所要床面積	2,895×1,425×2,080mm
重 量	約3,000kg

※カタログ仕様及び寸法は改良のため予告なく変更する場合があります。

■標準付属品

- 電動機及び電気制御装置 ● 自動給油装置
- 研削油装置及び飛沫受け ● オイルミスト除去装置
- マグネットセパレーター ● 照明ランプ ● 洗滌装置
- ドレッシング用ダイヤモンドツール ● 皿砥石250mm…1枚
- ホブマンドレル…2組 ● 砥石用アダプター ● 付属工具一式




清和鐵工株式會社
 SEIWA PRECISION MACHINERY CO.,LTD.

本 社 ・ 〒561 豊中市三和町4丁目8番13号
 電話 (06)332-3321(代) FAX (06)332-2151
 東京営業所 ・ 〒171 東京都豊島区長崎1丁目28番24号
 電話 (03)972-8751(代) FAX (03)972-8754
 出雲工場 ・ 〒669-06 島根県簸川郡斐川町大字上直江
 電話 (08537)2-0306(代) FAX (08537)2-0343