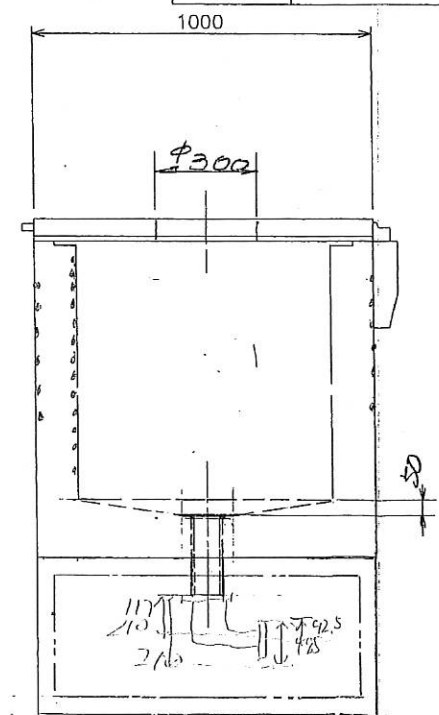
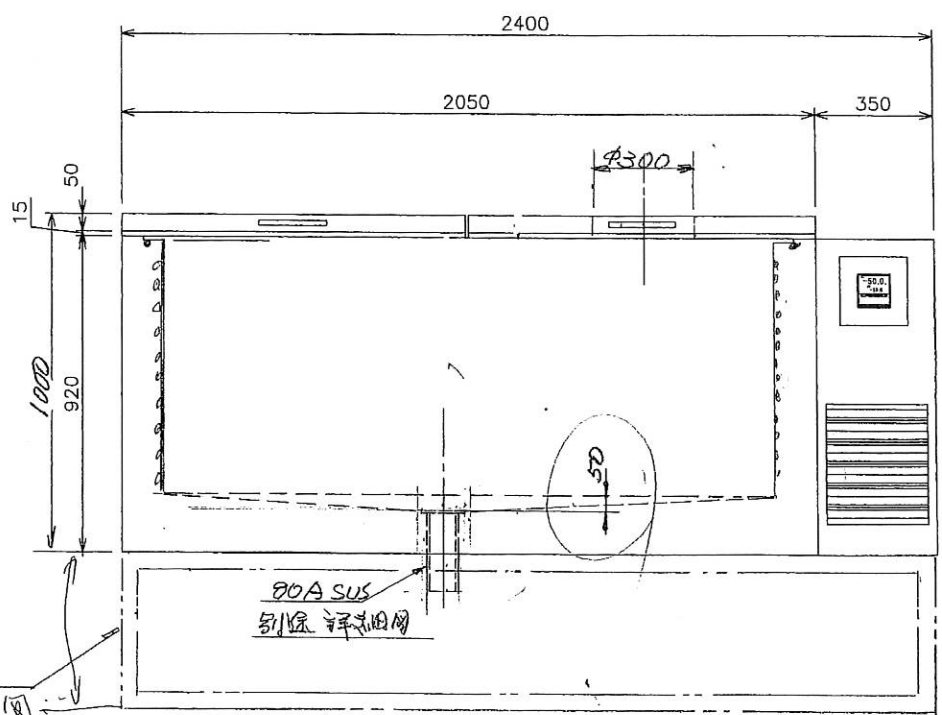


型式	KF-1000
内容量	1000リットル
冷却性能	-50℃~-60℃
内外装	ステンレス304 (本体回収包断付)
断熱	硬質発砲ポリウレタン
電源	3φ 200V 50/60Hz
呼称出力	1.5kw
圧縮機	半密閉型 1.5kw
冷却方式	単段圧縮
冷媒	H2C混合冷媒
温度制御	デジタル式調節計
冷却器	チューブオンシート型
凝縮器	スキンコンデンサー+ブロックコンデンサー
使用条件	0℃~35℃
重量	約350kg
付属品	内蓋(エンピ製)



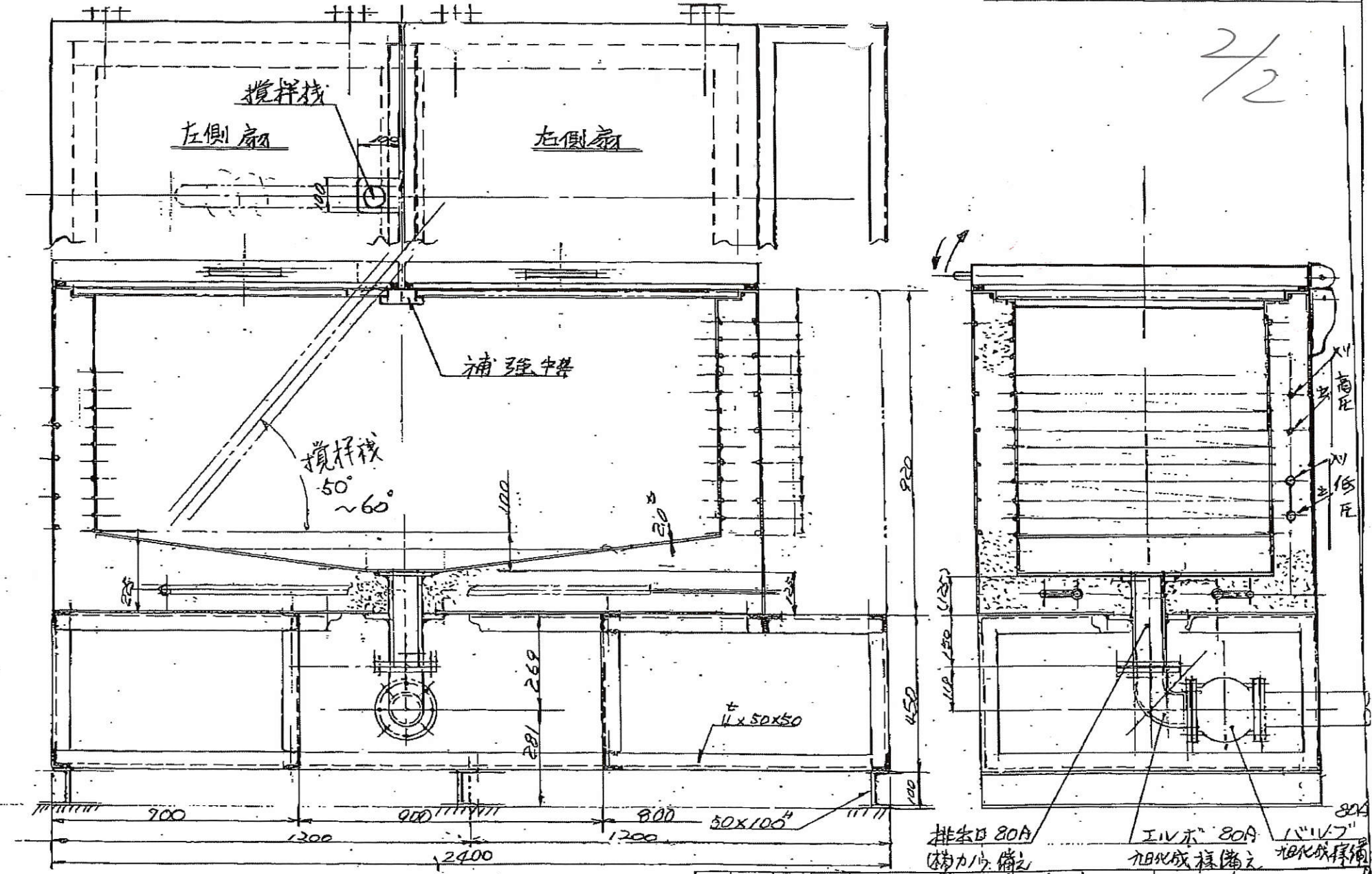
谷
別図
高さ: 指定下さい。

80A SUS
別図 鋼板用

庫内底面自配 50/1000
液体冷却用

	名称	ステンレス製超低温フリーザー	図番	作成年月日	縮尺	設計	No.
	型式	KF-1000	H26-3-0916-01	14.9.15	NON	hirayama	

2/2



製	年	月	日	品	材	質	尺	寸	面	地	理
三	月	1	日	液体冷却装置	鋼	板	1	0	0	0	0
月	10	19	21								
年	10	19	21								
冷却槽											
I.V.P. 80A 1/4V.V. 相化成様備え											
排出 80A 相化成様備え											
カノウ冷機											
I.V.P. 周辺確認用											
H26-3-1021-01											