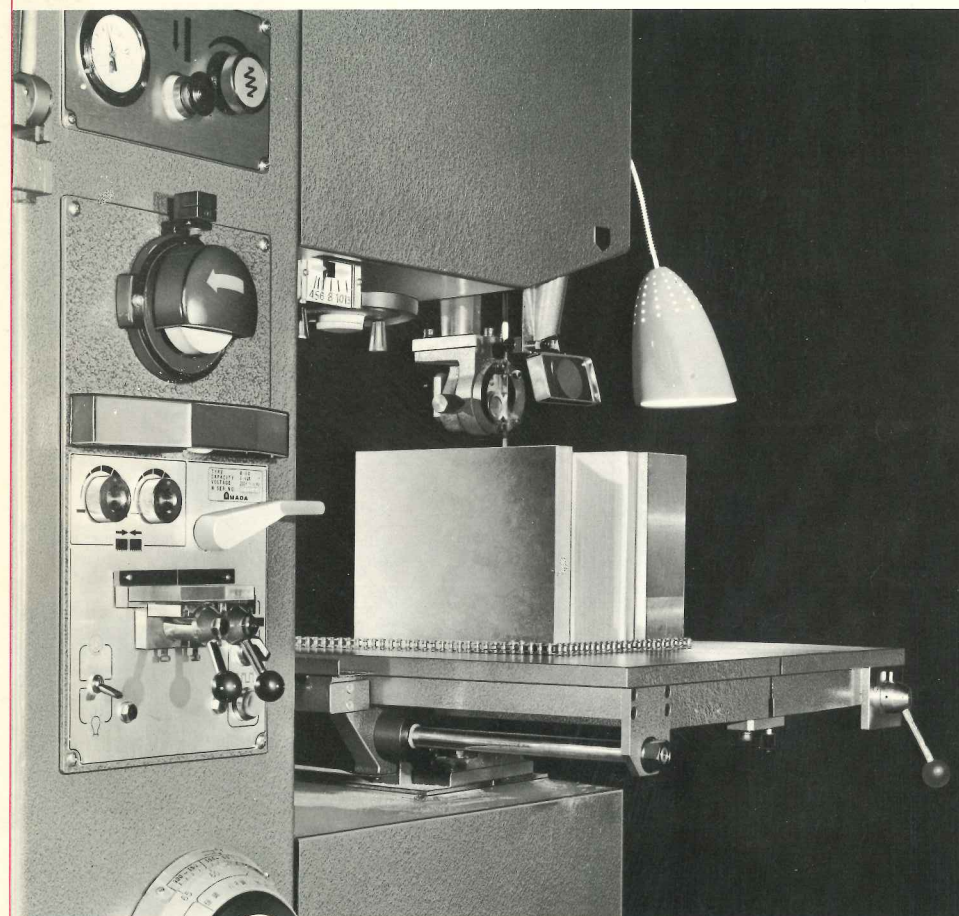


●仕様

	V-400	VA-400
能力	高さ250%×奥行400%	高さ300%×奥行400%(前後傾斜高さ250%)
鋸刃速度	15~90m/min(バイメタルブレード使用範囲)	
使用鋸刃	バイメタルブレード(GLB)巾3%~13% 厚み0.9%	
鋸刃寸法	3375~3535% 調整量80%	
鋸刃張力調整	メーター指示 手動	
テーブル傾斜	右15° 左15° 前5° 後5°	
熔接機	AC200V	4KVA
鋸刃モーター	AC200V 1.5kw	AC200V 1.5kw(油圧兼用)
油圧	—	タンク容量 10ℓ
重量	600kg	630kg

AMADA SEMI AUTO-CONTOUR MACHINE
VA-400
 《セミオートコンター》V-400《マニュアルコンター》

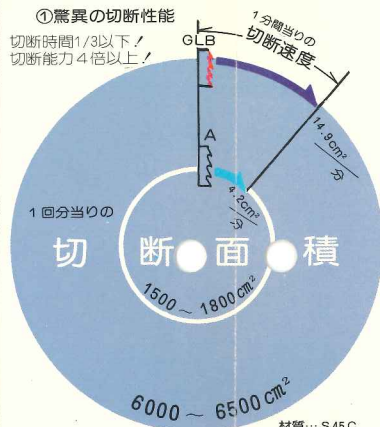
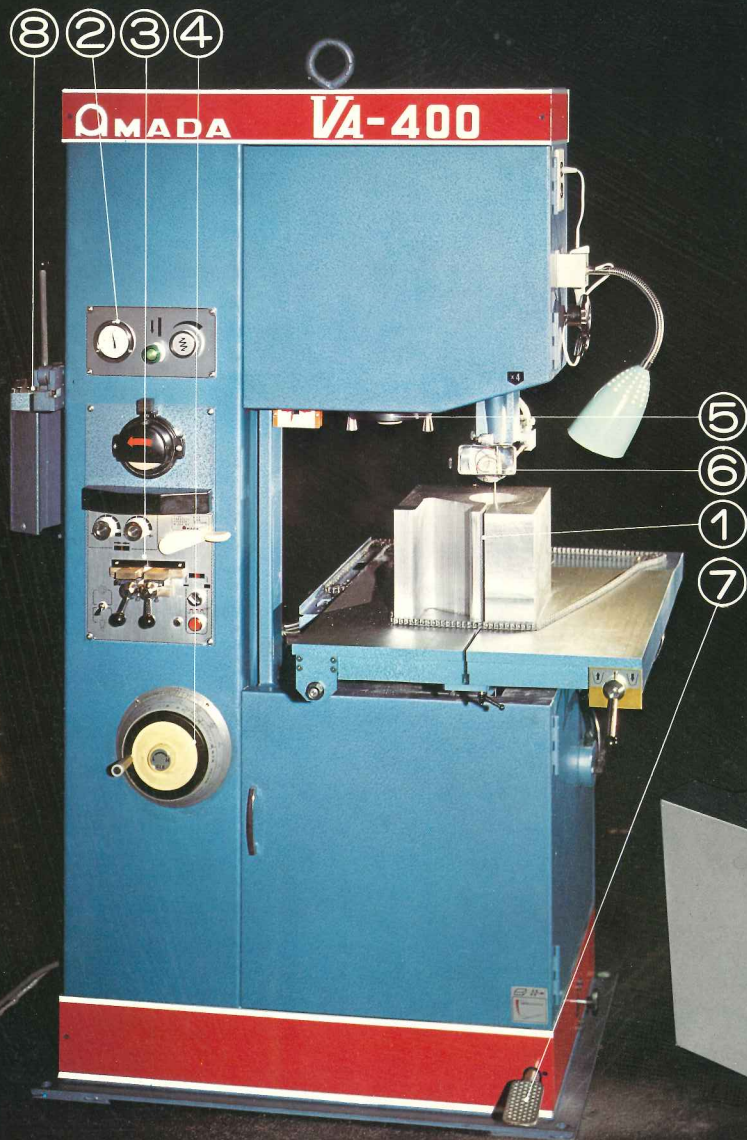




過去から未来に
育くむ遺産。

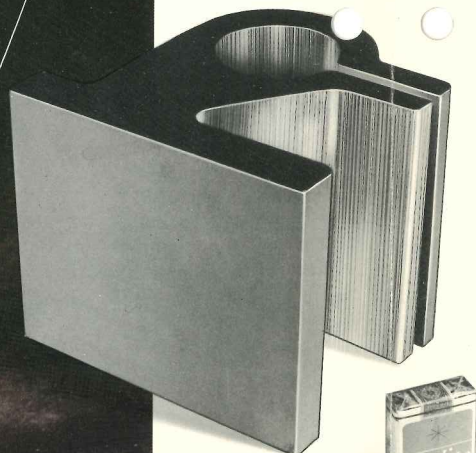
20年して生まれ変わった万能金切帯鋸盤

1955年コンターマシン[®]の国産1号機を完成させたアマダがその幾多の年月における改良・研究・開発が見事に結実。ここに直線から曲線まで思いのままの切断、GLB専用機ハイドロフィードコンターの商品化に成功!!



GLB(ハイメタルブレード)
A(汎用ブレード) 切断試験比較表(当社機比較)

③エラーのない最新鋭溶接機
従来より溶接困難とされていたハイス鋸刃を完璧に溶接出来、しかも取扱性能変しない最新型。



製品名ガイドプラケット
材質S35C 厚み200%
切断面積2,450cm² 鋸速60m/min
使用鋸刃 GLB6×4P
切断時間2時間54分

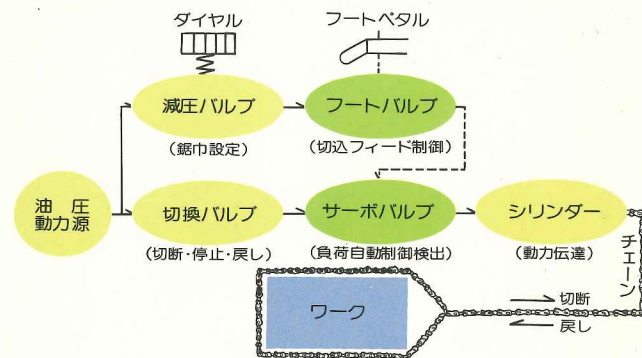
宇宙開発から生まれたブレード



刃部は最高級ハイス鋼部は強靱はね鋼を完璧にドッキングさせ、今まで歯も立たなかったあらゆる難削材もバリバリ切断出来、しかも折れ、曲りにもピツクとさせず切れ味抜群、鋸刃ライフも驚異的に伸びました。

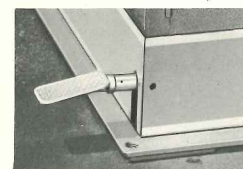
②世界で初めてのハイドロフィード検出機構 (VA-400のみ)

アマダは切断機の歴史の歩みの中でついに原始的なコンター作業にヒリゾドを打った。人間の頭脳とも言うべきサーボバルブを備えたコンター専用油圧制御回路は故障のない完璧な動作と操作性にすぐれておりあらゆるものを思いのままに切断出来るのです。



④ワーク直統式変速機構

操作はハンドル1本。常時最適鋸速設定値を見落すことがないので快適な切断力、高寿命が得られます。



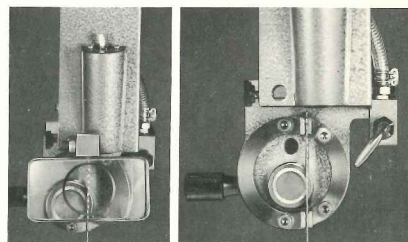
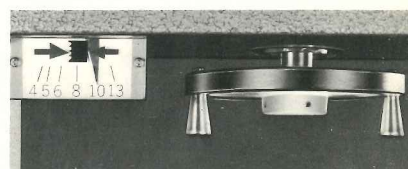
⑦ブレーキ機構付フットペダル

あらゆる形状切断も金属の踏み込み操作により切込速度を無段階にコントロール出来るので「安全かつ快適」な追従切断制御が実現出来ます。

(VA-400のみ)

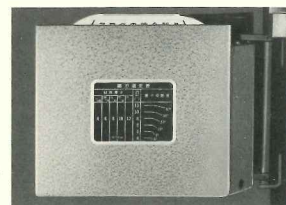
⑤鋸中表示の鋸刃テンションゲージ

「緩」にたよらない適正張力が破断・切り曲りを防止します。



⑧強力四面接触式丸型インサート

使用鋸巾3%~13%インサートの交換は全く不要。しかも鋸刃ひねりに無理なく安定した走行が得られるので摩耗度を極力防止します。強力ビームで照射される切断部はすっきり見える大型拡大鏡を通して1目瞭然。けがき通りにスムーズに切断制御操作出来ます。(拡大鏡はVA-400のみ)



⑥<GLB>をストックする鋸刃ケース
適正鋸刃を即座に選定・直角カット出来作業能率のアップ鋸刃無窮解消、完全溶接の役目を果たします。