

1. 1 仕 様

ワシノ 汎用旋盤 LEO-80A/125A

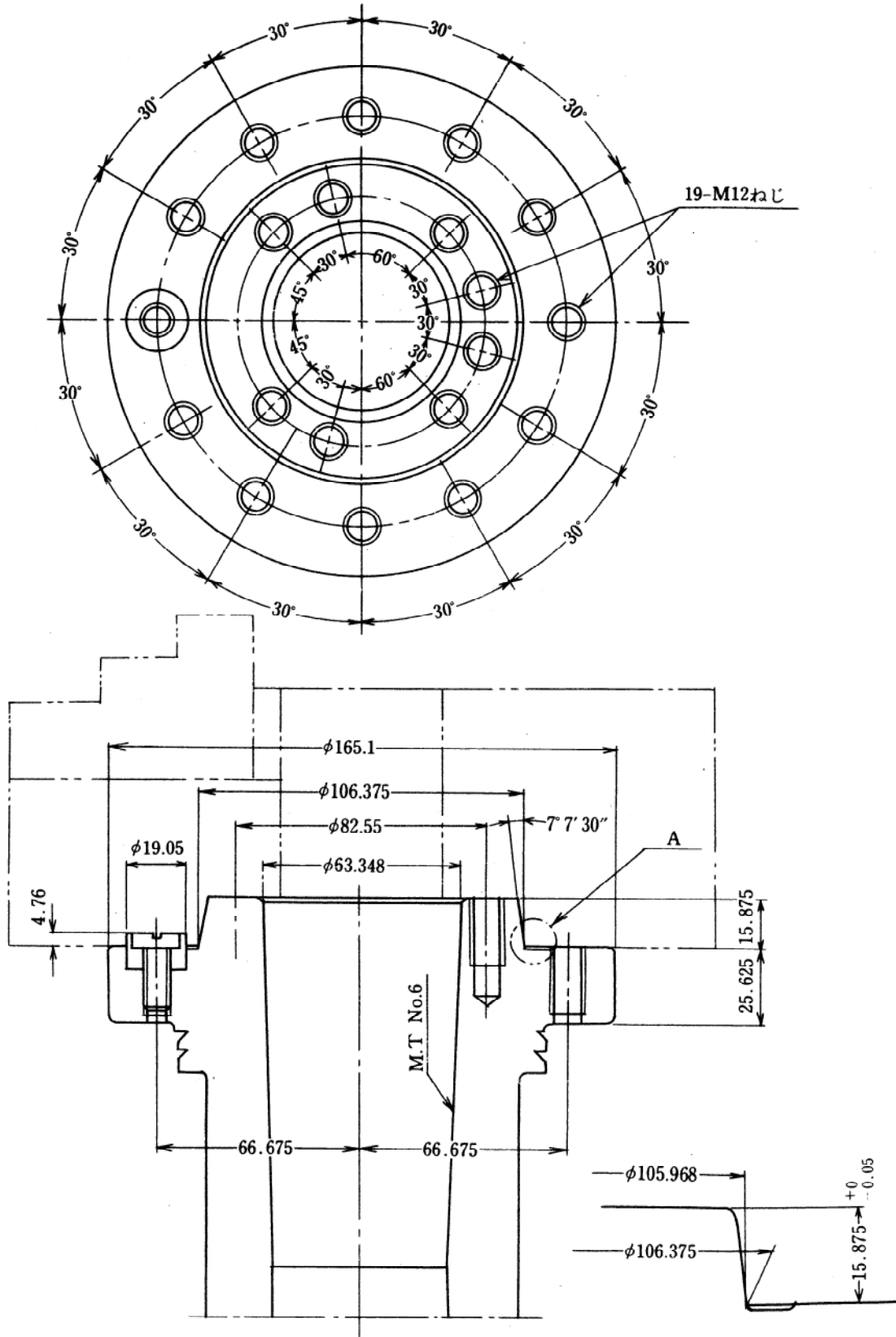
機 種		LEO-80A ◎LEOG-80A	LEO-125A ◎LEOG-125A
仕 様			
能 力・容 量			
ベ ッ ド 上 の 振 り	mm	4 9 0	
〃 (面 板 か ら 185mm の 間)	mm	5 3 0	
◎ 切 落 し 上 の 振 り	mm	◎ 7 2 0	
◎ 面 板 端 面 か ら の 切 落 し の 巾	mm	◎ 2 6 0	
往 復 台 上 の 振 り	mm	2 6 0	
セ ン タ 間 距 離	mm	8 0 0	1, 2 5 0
主 軸			
床 面 か ら の 心 高	mm	1, 0 8 0	
主 軸 端		A1. No. 6	
テ ー パ 穴	M. T.	No. 6	
貫 通 穴 径	mm	54	
セ ン タ	M. T.	No. 4	
回 転 速 度 変 換 数		16	
回 転 速 度	rpm	19~1,500 または 23~1,800 または 25~2,000	
往 復 台			
往 復 台 の 移 動 量	mm	8 0 0 ◎ 7 1 0	1, 2 6 0 ◎ 1, 1 7 0
横 送 り 台 の 移 動 量	mm	2 9 5 ◎ 4 0 0	
刃 物 送 り 台 の 移 動 量	mm	1 4 0	
送 り 変 換 数		3 2	
縦 横 送 り 量	mm/rev	0. 0 5 ~ 0. 7 1	
縦 送 り ハ ン ド ル 目 盛	mm	1 目 0. 2 0	
横 送 り ハ ン ド ル 目 盛	mm	1 目 0. 0 2 5	
刃 物 台 送 り ハ ン ド ル 目 盛	mm	1 目 0. 0 2	
ね じ 切 り			
メ ー ト ル ね じ	mm	1 ~ 7	
イ ン チ ね じ	t.p.i	2 8 ~ 4	
モ ジ ュ ー ル ね じ	M	0. 5 ~ 3. 5 (親ねじメートルの場合のみ)	
D・P ね じ	P	5 6 ~ 8	
親 ね じ (直 径 × ビ ッ チ)	mm	メ ー ト ル 親 ね じ 旋 盤 40 × 6 イ ン チ 親 ね じ 旋 盤 40 × 4 t.p.i	
心 押 台			
心 押 軸 の テ ー パ 穴	M. T.	No. 4	
心 押 軸 の 移 動 量	mm	1 5 0	
ベ ッ ド			
長 さ	mm	1, 9 6 0	2, 4 2 0
巾	mm	4 1 5	
電 動 機			
主 電 動 機	kW-P	5. 5 - 4	
機 械 の 大 き さ			
全 長 × 全 巾 × 全 高	mm	2, 290 × 1, 110 × 1, 320	2, 750 × 1, 110 × 1, 320
所 要 床 面 積	mm	3, 060 × 1, 900	3, 520 × 1, 900
概 重 量	kg	2, 0 0 0 ◎ 2, 1 0 0	2, 2 0 0 ◎ 2, 3 0 0

注 ◎印は切落し付の仕様であります。

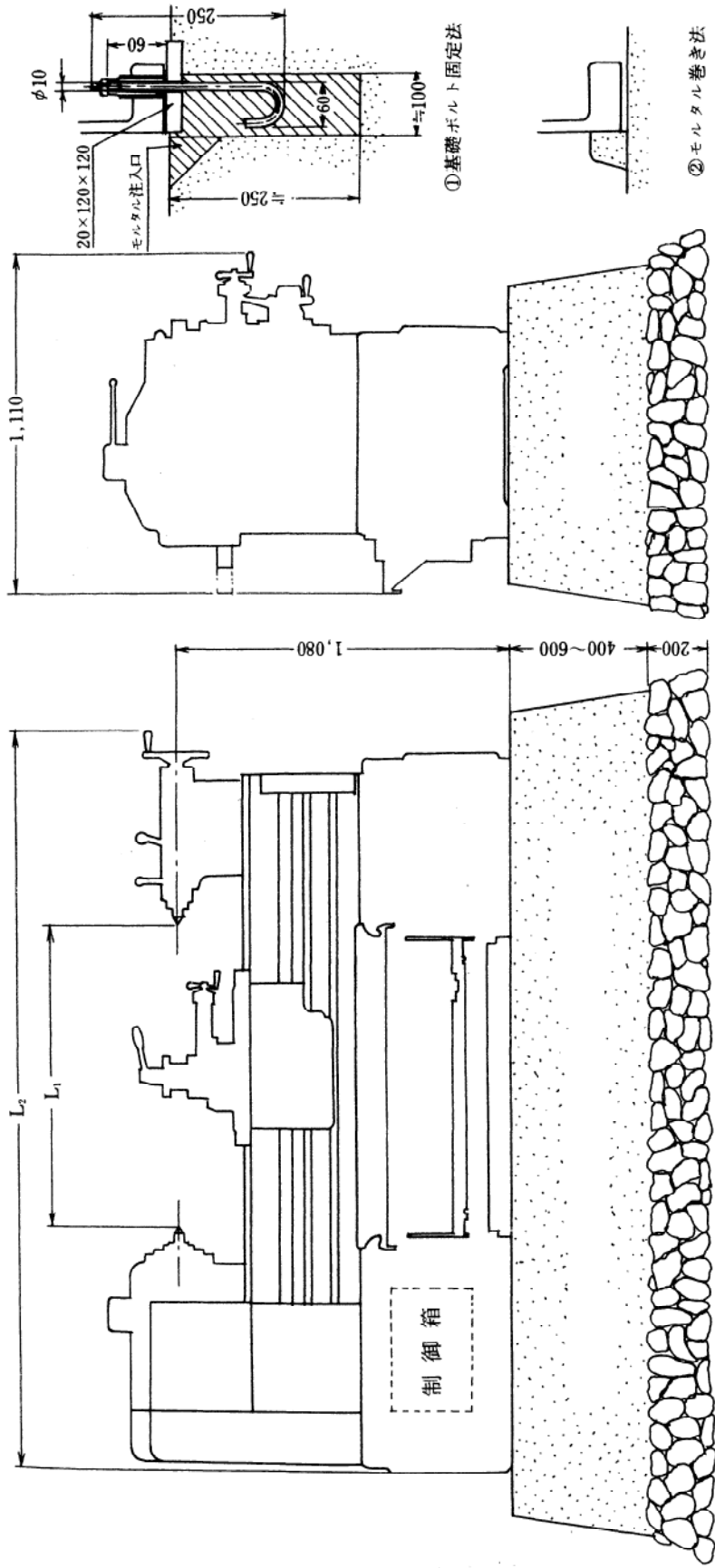
回転速度 (r. p. m)

19. 30. 48. 60. 77. 95. 118. 155. 185. 243. 300. 375. 475. 580. 950. 1,500
 23. 36. 58. 72. 92. 113. 142. 184. 222. 290. 360. 448. 570. 700. 1,140. 1,800
 25. 40. 65. 80. 102. 126. 158. 204. 246. 324. 400. 500. 630. 780. 1,270. 2,000

主軸端詳細図

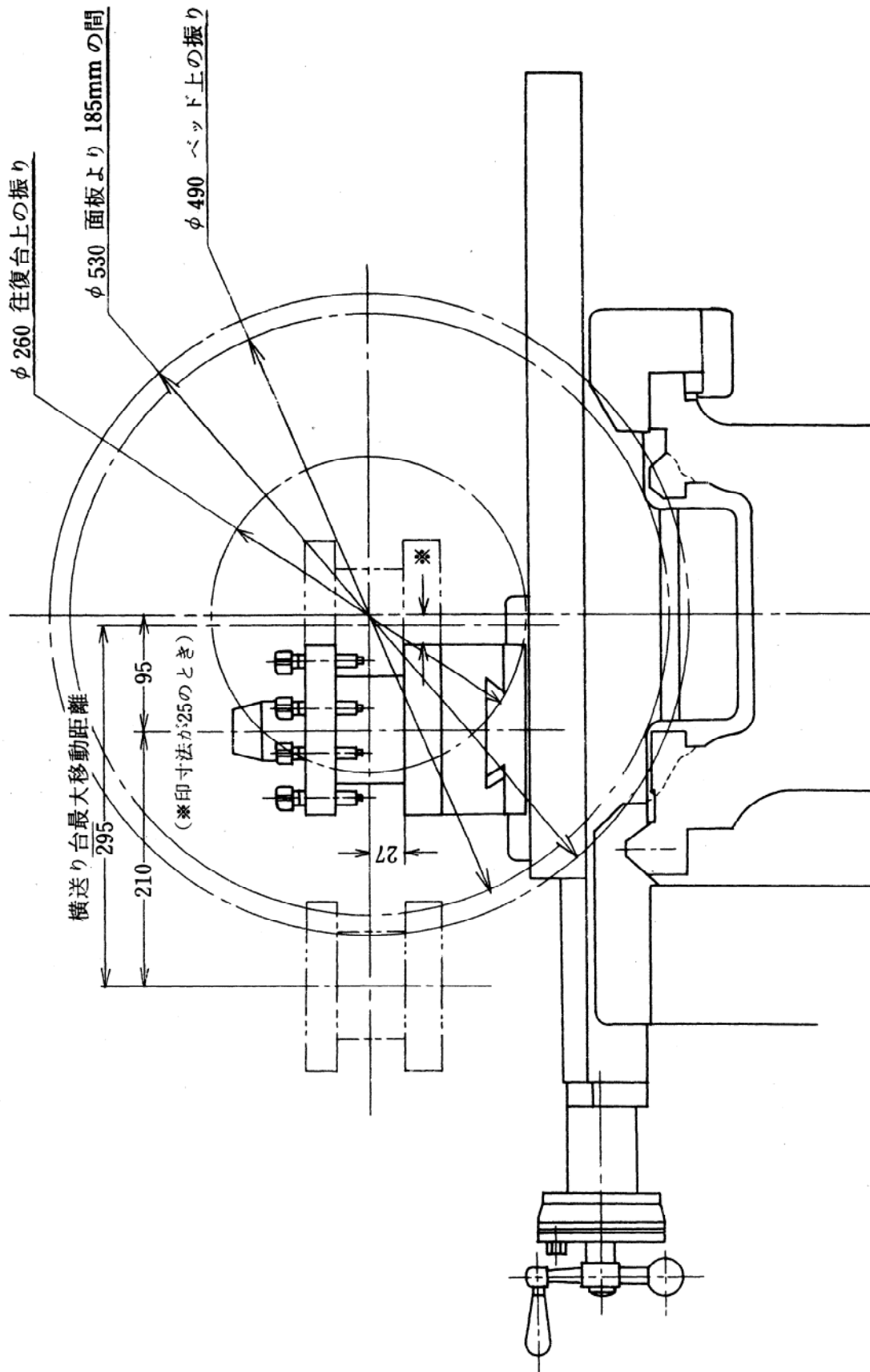


A 部 詳 細 図



| LEO No. | 80 A | 125 A |
|----------------|-------|-------|
| L ₁ | 800 | 1,250 |
| L ₂ | 2,270 | 2,720 |
| L ₃ | 2,500 | 2,960 |
| L ₄ | 935 | 1,395 |

LEO型高速精密旋盤
据付基礎図



LEO型高速精密旋盤
 横送り台移動距離
 解説図