

1-2 機械の寸法

図 1-3 は GS-515PF の機械の各寸法です。GS-515PFL は GS-515PF に対して左右対称となります。

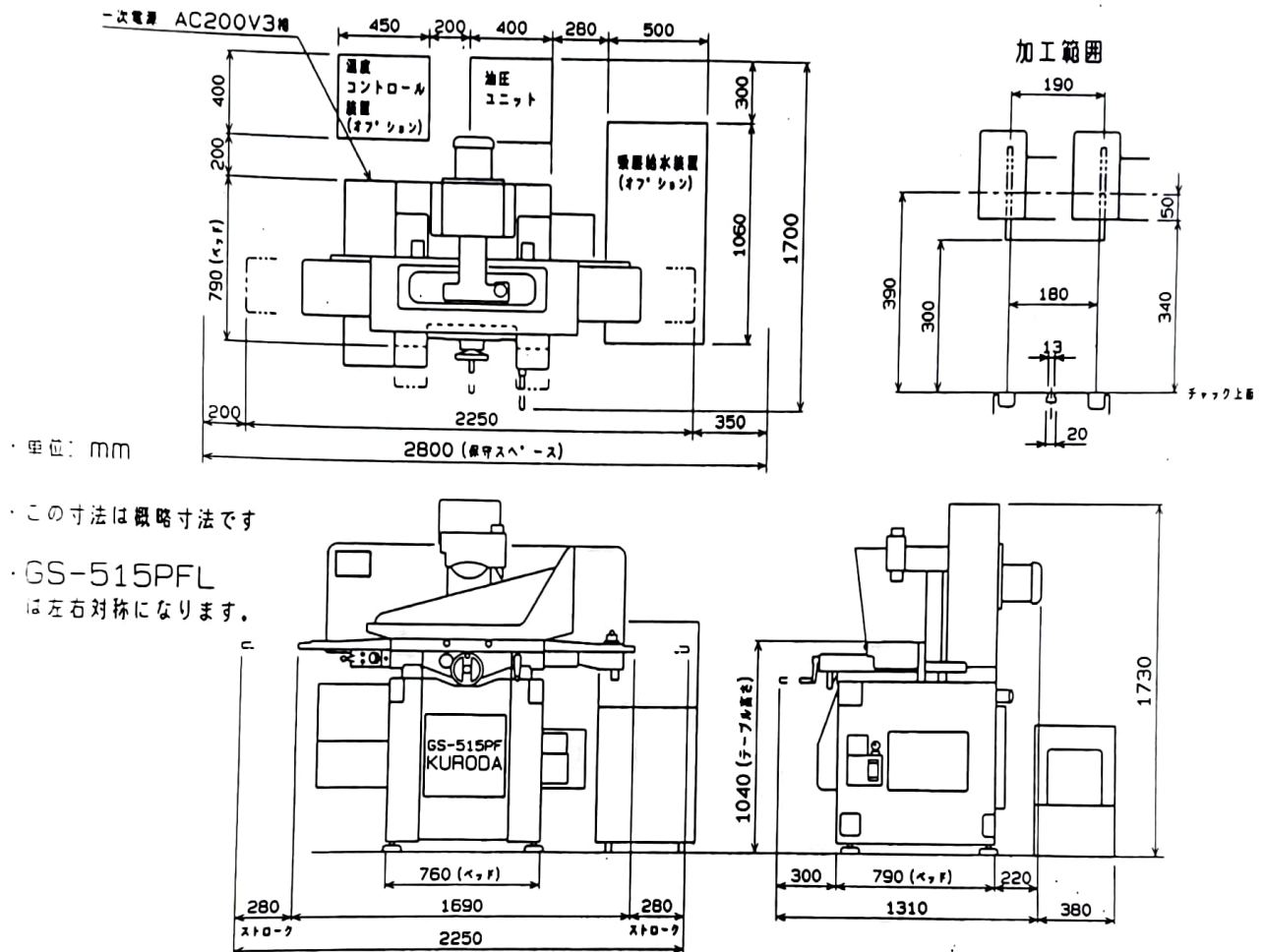


図 1-3 機械の寸法

1-3 機械本体仕様

GS-515PF および GS-515PFL の機械仕様を表 1-1 に示します。

表 1-1 機械仕様

項 目		単 位	GS-515PF、GS-515PFL	
容量	テーブル作業面積	mm	500×150	
	テーブルの最大移動量（左右×前後）	mm	560×200	
	砥石範囲（左右×前後）	mm	450×180	
	テーブル上面から砥石下面までの距離	mm	40～300（砥石径Φ 180 時）	
	標準チャック寸法（長さ×幅×高さ）	mm	可傾式：380×110×125 平型式：450×150×70	
	工作物許容質量（チャックを除く）	kg	50	
テーブル	T 溝の数（幅×本数）	mm×N	13×1	
	油圧による左右送り速度	m/min.	1～25	
	左右ハンドル 1 回転当たりの移動量	mm	90	
サドル	前後手動送り	ハンドル 1 回転	mm	5
		ダイヤル 1 目盛	mm	0.02
		微動送り 1 回転	mm	1.0
	自動ステップ送り量	mm	0.5～4.0	
	前後早送り速度範囲（50/60Hz）	mm/min.	0～1000	
	最小前後ハンドル位置表示	mm	0.001	
砥石軸 上下送り	自動切込量	粗切込み量（段）	mm	0.001～0.03（10）
		精切込み量（段）	mm	0.0001～0.006（8）
	手動切込量	ハンドル 1 回転	mm	0.01/0.1/1.0
		ダイヤル 1 目盛	mm	0.0001/0.001/0.01
	スパークアウト回数	回	0～5	
	上下早送り速度範囲（50/60Hz）	mm/min.	0～500	
	最小上下位置表示	mm	0.0001	
砥石	寸法（外径×幅×内径）	mm	180×6～22×31.75	
	回転速度（50/60Hz）	r.p.m.	2800/3100	
モータ 出 力	主軸	kW	1.5	
	油圧ポンプ	kW	0.75	
	上下送り	W	400	
	前後送り	W	200	
占有容積（間口×奥行き×高さ）		mm	2800×1700×1750	
機械質量		kg	1400	

1-4 付属品および特殊仕様

1-4-1 標準付属品

標準付属品を表 1-2 に示します。

表 1-2 標準付属品

	品名	数量
1	マグネットチャック (可傾式または平型式)	1 式
2	標準砥石(WA46J、 ϕ 180mm \times 9.5mm \times ϕ 31.75mm)	1 式
3	砥石フランジ (ϕ 31.75mm 用)	1 式
4	砥石軸油 (ベアリング軸仕様時には付属しません)	18 l
5	摺動面およびねじ部潤滑油	1 l
6	油圧作動油	7 l
7	ジャッキベース	4 個
8	ダイヤモンドホルダ	1 式
9	ダイヤモンドツール ϕ 10	1 個
10	つい立て式湿式カバー	1 式
11	標準工具	1 式
12	取扱説明書	1 部

1-4-2 特殊仕様・特別付属品

特殊仕様を表 1-3 に、特別付属品を表 1-4 に示す。なお、お客様のご希望する特殊仕様および特別付属品につきましては弊社にお問い合わせください。

表 1-3 特殊仕様


	品 名	仕 様
1	テーブル隙見ライト	6W 蛍光灯
2	砥石軸用モータ	2.2kw
3	砥石軸用インバータ	1.5kw 用、2.2kw 用
4	砥石軸用ベアリング軸	
5	左右丸型ハンドル	φ 250
6	全閉式湿式カバー	
7	前後デジタルスケール読取装置	最小読取 0.001 mm
8	指定色	

表 1-4 特別付属品

	品 名	仕 様
1	吸塵装置	吸塵モータ：0.4kW（乾式仕様）
2	マグネットセパレータ付冷却給水装置	タンク容量：100 l 給水モータ：40W
3	手動ペーパーフィルタ付冷却給水装置	タンク容量：90 l 給水モータ：40W
4	マグネットセパレータ付吸塵給水装置	タンク容量：100 l 吸塵モータ：0.4kW 給水モータ：40W
5	手動ペーパーフィルタ付吸塵給水装置	タンク容量：100 l 吸塵モータ：0.4kW
6	砥石フランジ	標準仕様
7	砥石マンドレル	テーパ部長さ L=125 mm
8	砥石バランス	最大砥石径：φ 210 mm
9	ベンチドレッサ	手動式
10	照明用ライト	60W
11	サインバー式マグネットチャック (幅×奥行)	300 mm×110 mm
12	作動油温度コントローラ (50/60Hz)	1,100kcal/h (50Hz)、1,200kcal/h (60Hz)
13	研削液温度コントローラ * 1-1 (50/60Hz)	1,100kcal/h (50Hz)、1,200kcal/h (60Hz)
14	左右切り上げ加工装置	インターロック付
15	各種ツーリング、ドレッサ	

※1-1 研削液温度コントローラを付ける際には、給水装置のタンクは特殊仕様扱いになります。

クレーンなどによって吊り上げる際の吊り上げ例を図 1-25 に示します。
 なお、吊りロッド、吊りボルト、押えリング、押えウレタンは、納入時に機械に付
 属されておりません。必要な際には、最寄りの営業所までご連絡してください

<p>注意</p> 	<p>前後・左右のバランスに十分に注意 してください。</p>
--	--

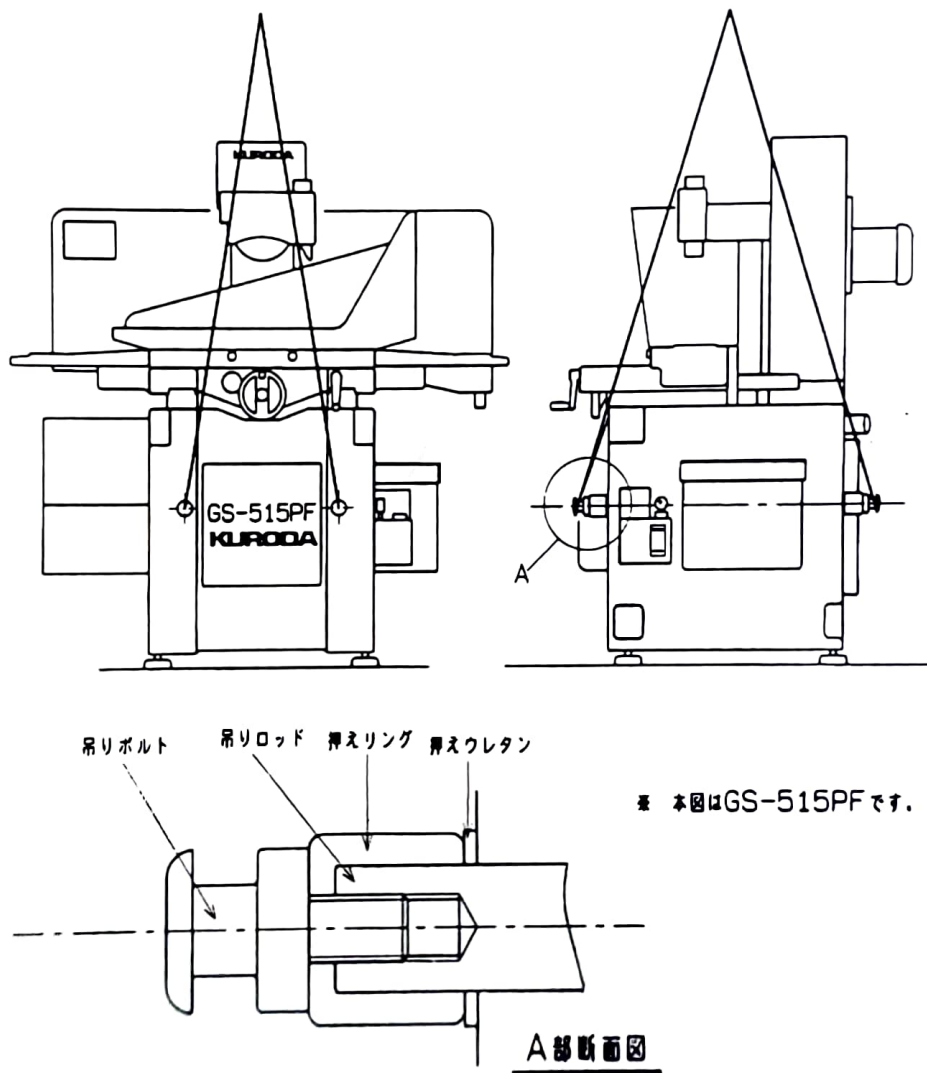


図 1-25 吊り上げ図