

BGIIIJ-85

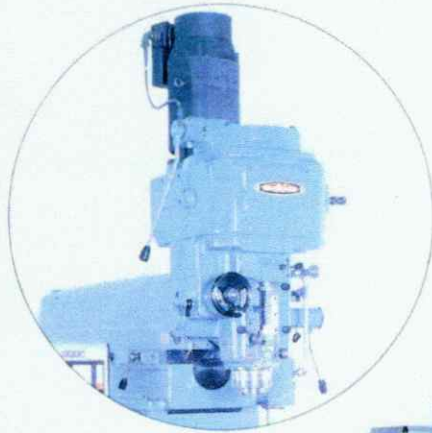
●No.3 コマーシャルジグ中ぐりフライス盤

BVIIJ-70

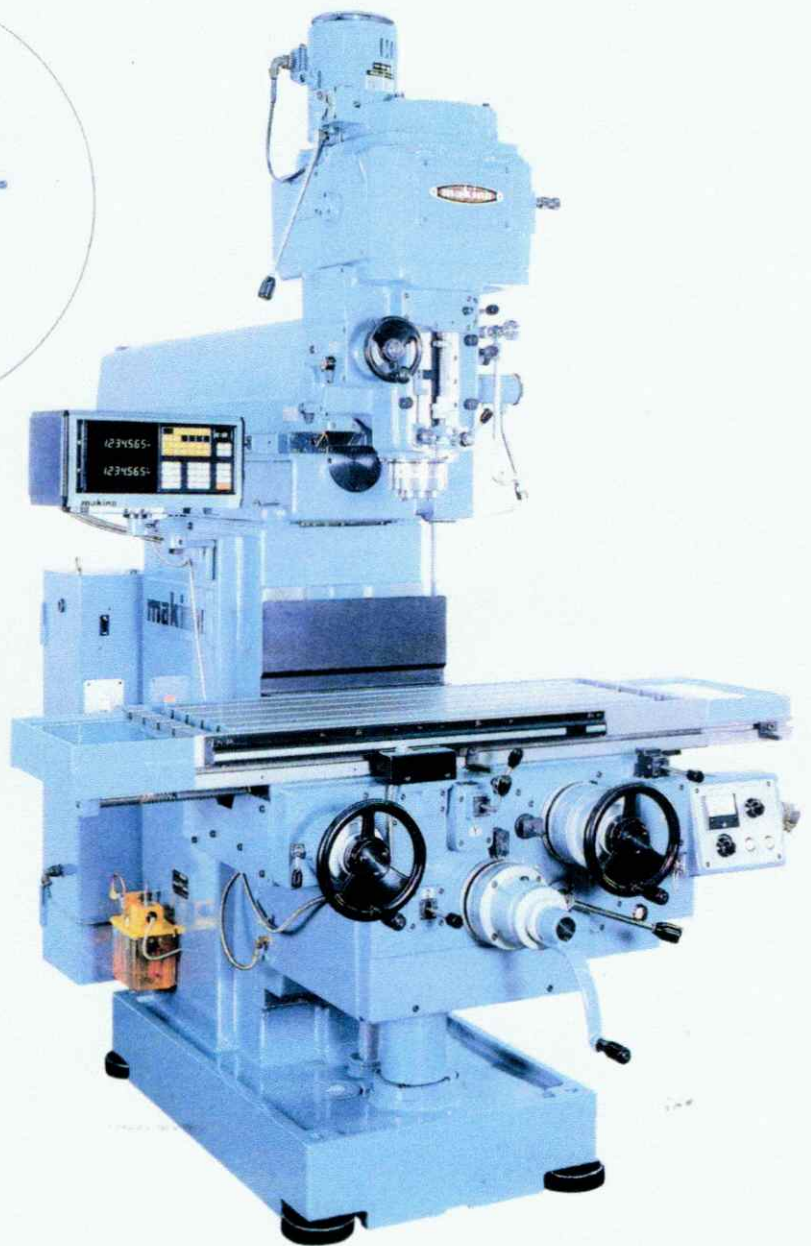
●No.2 コマーシャルジグ中ぐりフライス盤

1992年

ミットヨ 3軸



BVIII 主軸頭



本機は標準塗装色(マキノ色:コペンハーゲンブルー)です。
マンセル記号 1PB4.5/2

強力・無段変速形

BGIII形 10 ~ 2200rpm(無段)、3.7/5.5kW

円筒コロ軸受けとアンギュラ玉軸受けを組合わせた構造で、強力切削に適應します

- クイル自動送り量: 100mm
- クイル径: ϕ 170mm
- 標準仕様: クイル自動送り装置
ダイヤルインジケータ
- 主軸速度・変換: タイヤルと高低切換スイッチにより全て機械前面で操作可能

高速・無段変速形

BVII形 150 ~ 4000rpm(無段)、2.7kW

クイルタイプ主軸、ベルト駆動方式無段変速形円筒コロ軸受けとアンギュラ玉軸受けを組合わせた構造で、幅広い加工に適應します

- クイル自動送り量: 100mm
- クイル径: ϕ 120mm
- 標準仕様: クイル自動送り装置
クイル上下早送りレバー
ダイヤルインジケータ
- 主軸速度・変換: タイヤルと高低切換レバーにより全て機械前面で操作可能

高速・無段変速形

BVIII形 5 ~ 4000rpm(無段)、3.7/5.5kW

クイルタイプ主軸、ベルト駆動方式無段変速形円筒コロ軸受けとアンギュラ玉軸受けを組合わせた構造で、低速から高速までムラのない回転が得られます

- クイル自動送り量: 100mm
- クイル径: ϕ 120mm
- 標準仕様: クイル自動送り装置
クイル上下早送りレバー
ダイヤルインジケータ
- 主軸速度変換: タイヤルと高低切換レバーにより全て機械前面で操作可能

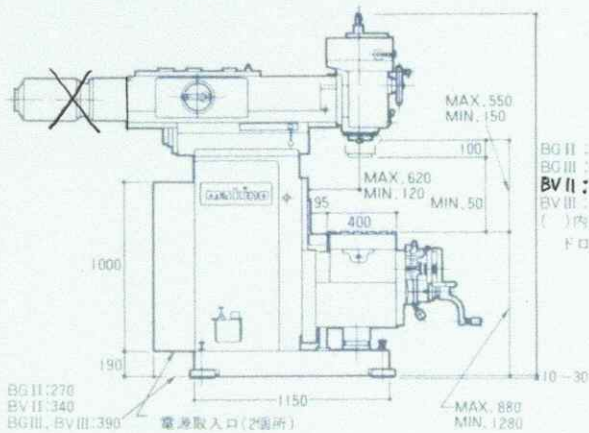
●機械本体

		Kシリーズ		Bシリーズ	
		K-55	B-70	B-85	
テーブル	長さ×幅	1100×250mm	1150×400mm	1350×400mm	
	T溝の幅×数	14mm×3本	18mm×4本	18mm×4本	
運動範囲	テーブル左右動き X	550mm	710mm	850mm	
	サドル前後+オーバアーム前後動き	250+300mm	—	—	
	ラム前後動き Y	—	500mm	500mm	
	ニー上下動き Z	350mm	400mm	400mm	
送り速度	テーブル送り速度	22-830mm/min(50Hz) 26-1000mm/min(60Hz): P仕様	25-1000mm/min(無段)	25-1000mm/min(無段)	
	ラム送り速度	—	25-1000mm/min(無段)	25-1000mm/min(無段)	
	ニー送り速度	—	13-500mm/min(無段)	13-500mm/min(無段)	
	テーブル早送り速度	2900mm/min(50Hz) 3500mm/min(60Hz): P仕様	3000mm/min	3000mm/min	
	ラム早送り速度	—	3000mm/min	3000mm/min	
	ニー早送り速度	1430mm/min(50Hz) 1720mm/min(60Hz)	1500mm/min	1500mm/min	
デジタル位置 読取り装置 (Jシリーズ)	読取り範囲	550×250mm	710×500mm	850×500mm	
	最小読取り量	0.005mm	0.005mm	0.005mm	
機械重量(約)		1450-1550kg	3100kg	3200kg	

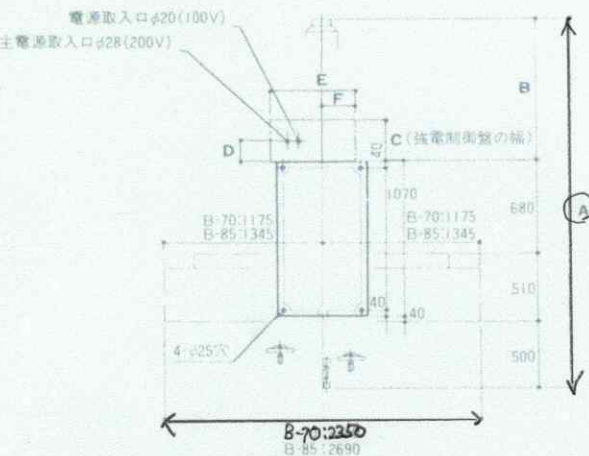
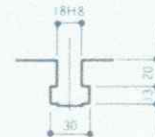
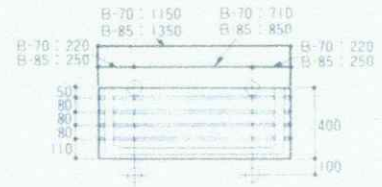
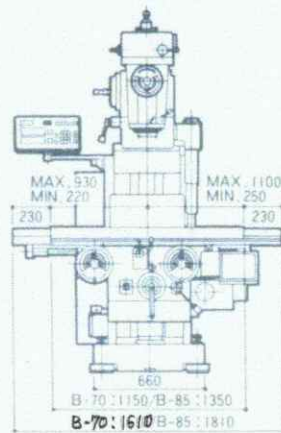
- 注) 1. ●指定塗装色は、ご注文時にご指示ください。
 2. 標準塗装色は、マキノ色(コペンハーゲンブルー:マンセル記号1PB4.5/2に相当)です。なお、指定色の場合には別途お見積りいたします。
 3. 本仕様数値は不断の研究改良により予告なく変更する場合がありますので、あらかじめご了承ください。

Bシリーズ外形図・フロアプラン

● テーブル積載重量：700kg (等分布荷重)



BG II : 2170(2380)
BG III : 2170(2480)
BV II : 2445(2445)
BV III : 2605(2605)
()内はパワー
ドローボルト付



● フロアスペース

	A	B	C	D	E	F
BG II	2910	1220	270	125	650	250
BG III	2895	1160	390	165	700	300
BV II	2595	905	340	165	650	250
BV III	2595	905	390	165	700	300

● 機械搬入の際の機械外形寸法(mm)

	幅	高さ	奥行
BG II (パワードローボルト付)	1610(B-70)	2170(2380)	2410-2910
BG III (パワードローボルト付)		2170(2480)	2395-2895
BV II (パワードローボルト付)	1810(B-85)	2445(2445)	2095-2595
BV III (パワードローボルト付)		2605(2605)	

コロ引きの場合は機械高さに各々100mm加算してください。

● 主軸頭

シリーズ	Kシリーズ				Bシリーズ			
	KG(KGA)	KS(KSA)	KB(KA)	KV	BG II	BG III	BV II-70	BV III
主軸頭形式	強力形ギヤ駆動	高速形ベルト駆動	高速形ベルト駆動	高速形ベルト駆動 無段変速	強力形ギヤ駆動	強力形ギヤ駆動	高速形ベルト駆動 無段変速	高速形ベルト駆動 無段変速
主軸頭の形式	JIS No.40	JIS No.40	JIS No.40	JIS No.40	JIS No.50	JIS No.50	JIS No.40	JIS No.40
主軸速度(変換数) rpm	130-2200(8段)	75-4000(12段)	225-4000(10段)	250(80)-4800(無段)	70-2200(16段)	10-2200(無段)	150(80)-4000(無段)	5-4000(無段)
主軸頭旋回角度	±45°	±45°	±45°	±45°	±45°	±45°	±45°	±45°
主軸頭面からテーブル上面まで mm	25-455	5-455	25-455	25-475	50-550	50-550	70-570	70-570
主軸中心からコラム前面まで mm	105-405	125-425	125-425	125-425	120-620	120-620	120-620	120-620
駆動用電動機 kW	2.2 4P	1.5 4P	0.75/0.45 4P/8P	2.2 4P	3.7 4P	AC 3.7/5.5	2.7 4P	AC 3.7/5.5
クイル送り量 mm	80	100	80	100	100	100	100	100
クイル自動送り mm/rev	0.05, 0.15	0.04, 0.08, 0.16	0.05, 0.15	0.05, 0.10, 0.15	0.04, 0.08, 0.16	0.04, 0.08, 0.16	0.05, 0.10, 0.15	0.05, 0.10, 0.15

● 所要電力

※Kシリーズの()内仕様。並びにBシリーズは標準仕様

	KG	KS	KB	KV	BG II	BG III	BV II	BV III
主軸駆動用 kW	2.2 (4P)	1.5 (4P)	0.75/0.45 (4P/8P)	2.2 (4P)	3.7 (4P)	3.7/5.5	2.7	3.7/5.5
送り駆動用 kW	0.45/0.25(P仕様) 0.5(R仕様)	0.45/0.25(P仕様) 0.5(R仕様)	0.45/0.25(P仕様) 0.5(R仕様)	0.45/0.25(P仕様) 0.5(R仕様)	1.5	1.5	1.5	1.5
切削油ポンプ用 kW	0.1	0.1	0.1	0.1	0.1	0.1	0.1	0.1
計 kVA	3.5	2.5	1.5	4.5	7.5	11.6	8.0	11.5

1. K, Bシリーズでは、デジタル位置読取り装置用として機械本体とは別にAC100V用電源をご用意ください。

2. パワードローボルト駆動用モータ(0.75kW)は、所要電力に加算されていません。

(パワードローボルトは、主軸モータが停止している時だけ動作します。)