

Layout Machine

PAT. No. 320096
320256

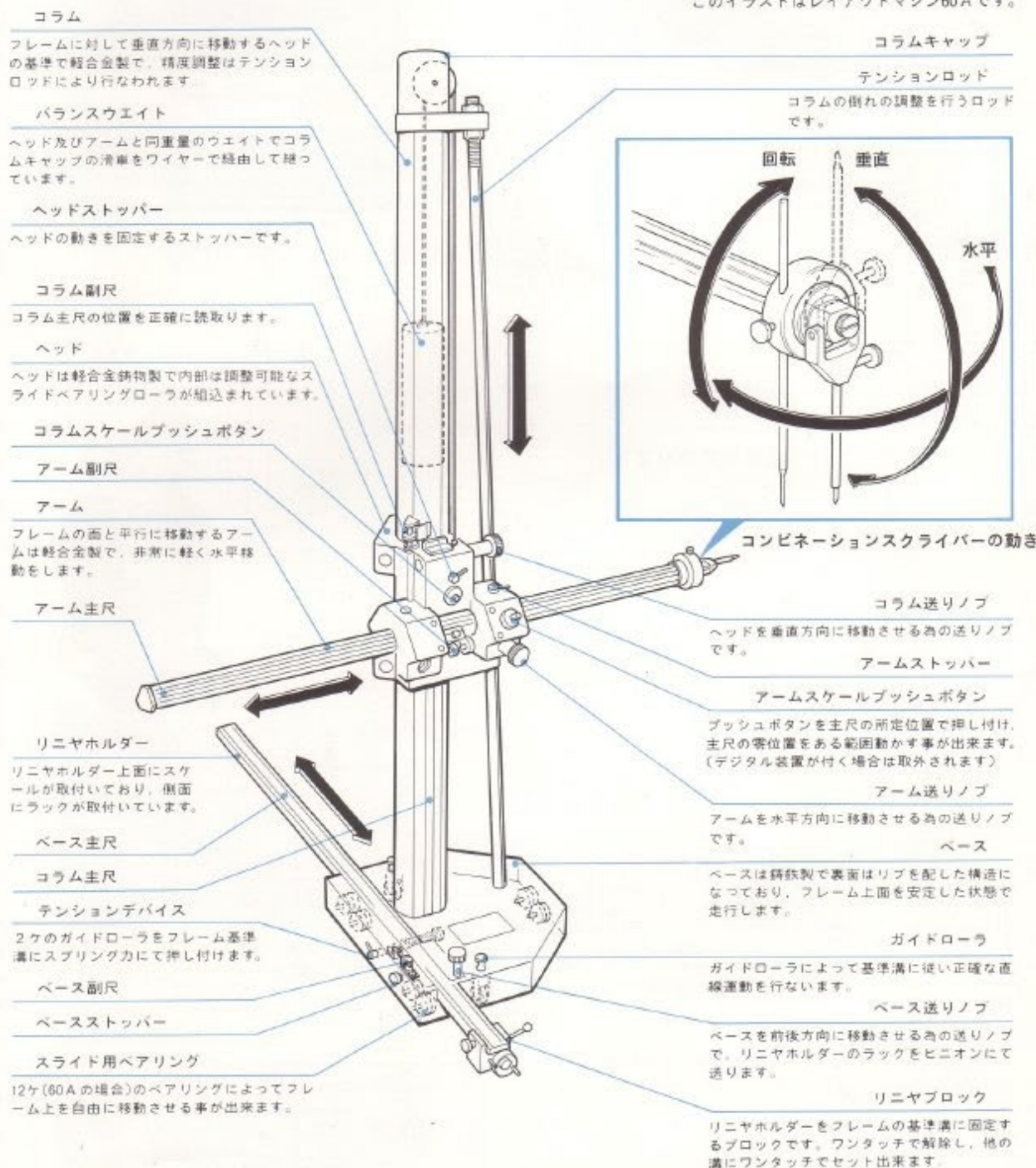


東京貿易株式会社

幅広い機能を持った ユニークな三次元測定機。

レイアウトマシンの機構

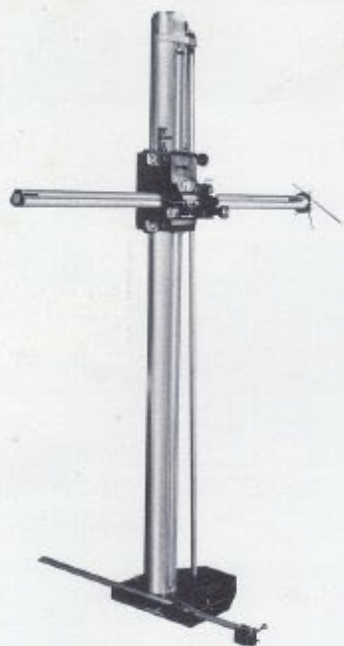
このイラストはレイアウトマシン60Aです。



レイアウトマシンは主要部材に軽合金を使用している為、軽量で機動性に富んでいます。従って、フレーム上を走行することはもちろん、他のフレームへの移設も容易に行えます。主要スライド部分には、調整可能なベアリングローラー機構が施されている為、精度調整が極めて容易に行え、又、操作も想像を絶する程軽快に作動します。

Aタイプと Eタイプ

Aタイプ

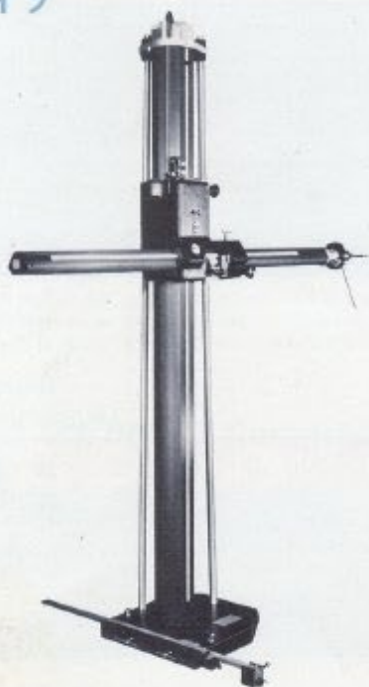


Aタイプレイアウトマシンは、レイアウトマシンのオリジナルタイプで、世界中で最も多く使用されているマシンです。

機構は前の頁で紹介されている様に各部共それぞれの機能の為に考え抜かれた構造となっており、既に機能の安定及び使い易さでは絶賛の評価を得ており、今後もヒット商品として引き続き各業界で多大な功績を残す機種です。



Eタイプ

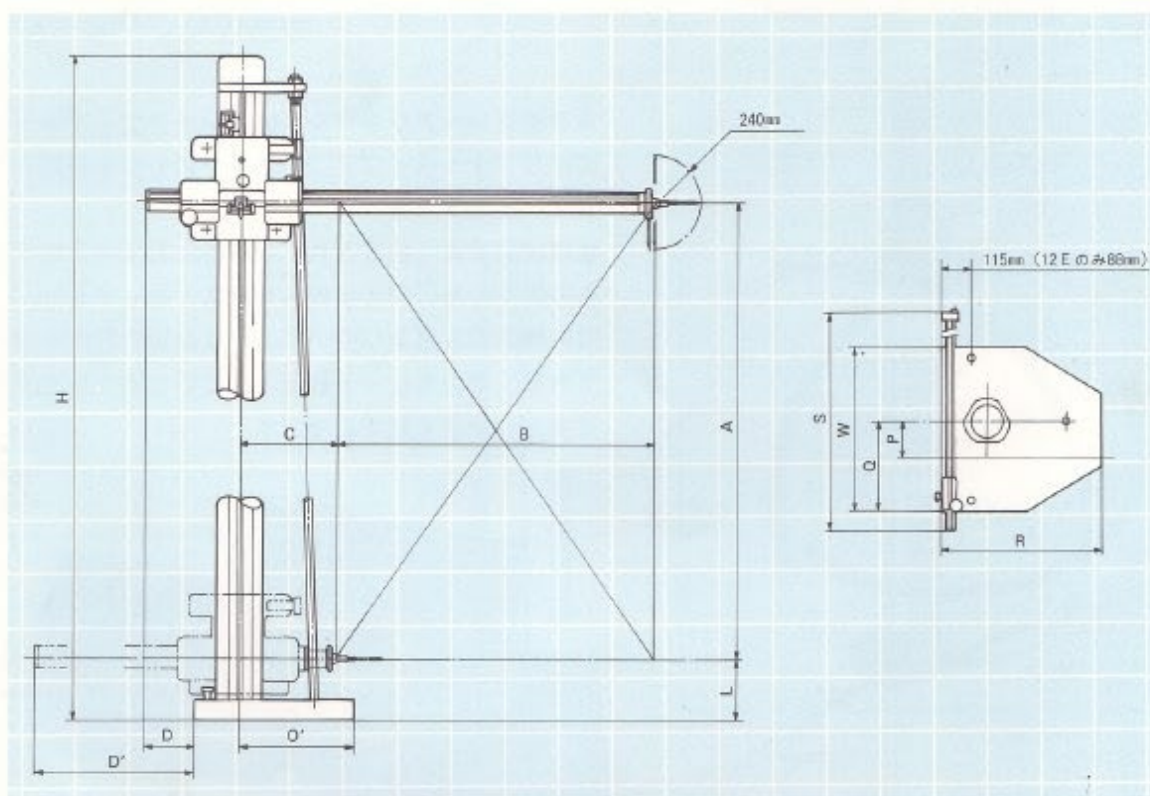


Eタイプレイアウトマシンは、Aタイプを基本として精度の向上及び安定を計ったマシンです。

アーム、コラムは剛性を増すためにワンサイズ上の径で出来ており、耐摩耗性向上の為、特殊な表面処理が施されています。

ヘッド内でアームを受けている2個所の基準ローラーは精度安定の為スパンを広げ、調整ローラーは微妙な調整が可能な構造となっています。ベース自体はひとまわり大きく、コラムの倒れを調整するテンションロッドは左右用及び前後用として2本有り、フレームの基準溝に押し付ける、テンションデバイスも2組用意されるなど、数々の工夫が施されています。

テクニカルデーター



Aタイプ

(単位mm)

型 式	A	B	C	D	D'	H	L	O'	P	Q	R	S	W	重 量
48 A	1220	940	230	100	1040	1920	170	245	67	190	360	1100	345	75kg
60 A	1520	1170	230	90	1260	2175	190	305	87	260	420	1100	405	115kg
72 A	1830	1170	230	90	1260	2475	190	305	87	260	420	1100	405	120kg
84 A	2130	1210	400	205	1415	2940	240	430	125	330	610	1600	610	310kg
96 A	2440	1210	400	205	1415	3240	240	430	125	330	610	1600	610	325kg

- 精 度 $\pm 0.16\text{mm}/\text{軸}$
- 最小読取值 0.1mm (副尺使用)

Eタイプ

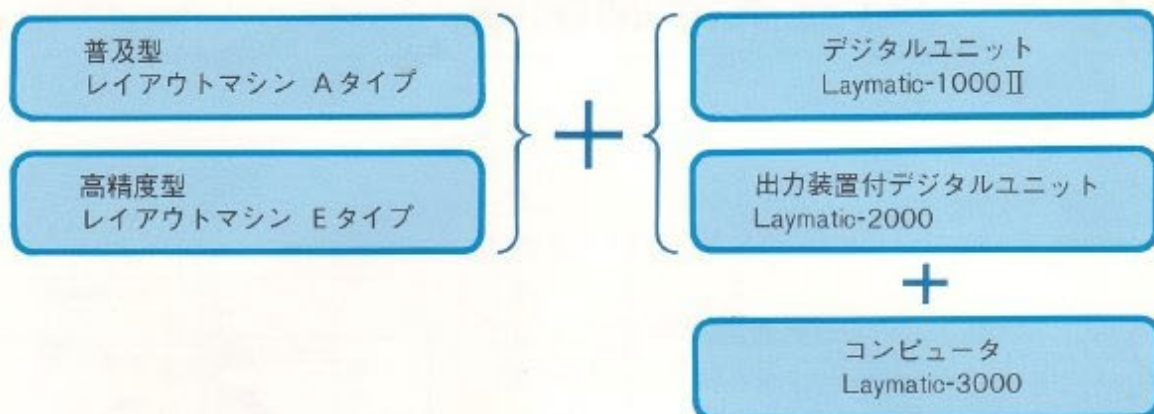
(単位mm)

型 式	A	B	C	D	D'	H	L	O'	P	Q	R	S	W	重 量
12 E	1200	950	280	80	1030	1935	170	255	90	220	420	1100	400	135kg
16 E	1600	1120	350	180	1300	2345	160	305	150	290	510	1600	495	195kg
20 E	2000	1200	350	370	1570	2745	160	305	150	290	510	1600	495	205kg

- 精 度 $\pm 0.08\text{mm}/\text{軸}$
- 最小読取值 0.05mm (副尺使用)

● 本レイアウトマシンの仕様は予告なしに変更する場合があります。

システムの展開



アプリケーションについて、又は装置の詳細について御質問・御意見がございましたら、御気軽に御連絡下さい。

又、この他に

- レイアウトマシン用フレーム
 - Laymatic-1000Ⅱ
 - アクセサリ
 - Laymatic-2000
- などのカタログが用意されております。

TOMASさん



製造・発売元

TOMAS 東京貿易株式会社

機械国内
輸入本部 〒103 東京都中央区日本橋兜町7番3号 TEL (03)666-2156(代表)

大阪支店 〒530 大阪市北区芝田1-1-4阪急ターミナルビル TEL (06)373-6751(代表)

名古屋支店 〒450 名古屋市中村区名駅4-27-23(新名古屋ビル東館) TEL (052)582-9811(代表)

広島営業所 〒730 広島市中区紙屋町1-2-22広電ビル別館 TEL (0822)46-1512(代表)

福岡営業所 〒812 福岡市博多区博多駅前1-3-2八重洲博多ビル TEL (092)471-6055(代表)

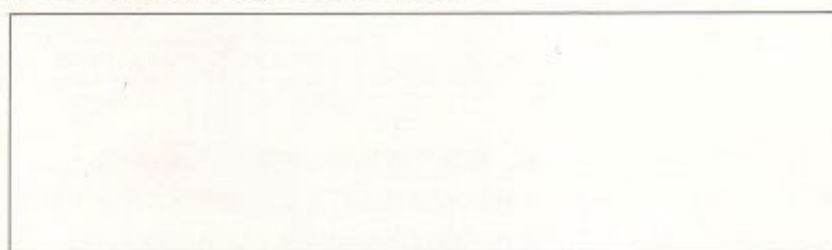
仙台営業所 〒980 仙台市一番町2-8-15太陽生命仙台ビル TEL (0222)21-1431(代表)

豊田営業所 〒471 愛知県豊田市権町2-28豊ビル TEL (0565)28-1806(代表)

厚木工場 〒243 神奈川県厚木市上依知字藤塚沖1261 TEL (0462) 45-1227(代表)

技術提携先

Bendix The Bendix Corporation



CATALOGUE No. CL8104003